



Pilot - 44

Prijs  
Price  
Preis

€ 198.500,==

Afmetingen  
Dimensions  
Abmessungen

13,84 x 4,00 x 1,30 mtr.

Doorvaarhoogte  
Headway  
Durchfahrhöhe

3,22 mtr.

Bouwjaar  
Year built  
Baujahr

1995

Werf  
Shipyard  
Werft

VDL Shipyards

Ontwerp  
Design  
Design

Willem Nieland

<i>Ligplaats</i> <i>Location</i> <i>Liegeplatz</i>	Drimmelen	<i>Douches</i> <i>Shower</i> <i>Duschen</i>	1
<i>CE-status</i> <i>CE-category</i> <i>CE-category</i>	B	<i>Verwarming</i> <i>Heating</i> <i>Heizung</i>	Kobola C.V.
<i>Materiaal romp</i> <i>Hull material</i> <i>Rumpf material</i>	Staal	<i>Airco</i> <i>Airco</i> <i>Klimaanlage</i>	
<i>Materiaal opbouw</i> <i>Superstructure material</i> <i>Afbauten material</i>	Staal	<i>Fornuis</i> <i>Stove</i> <i>Herd</i>	Ja
<i>Materiaal dek</i> <i>Deck material</i> <i>Dek material</i>	Staal	<i>Koelkast</i> <i>Refrigerator</i> <i>Kühlschrank</i>	1
<i>Rompvorm</i> <i>Hull shape</i> <i>Rumpfform</i>	Knikspant	<i>Diepvries</i> <i>Freezer</i> <i>Tiefkühlschrank</i>	Ja
<i>Waterverplaatsing</i> <i>Displacement</i> <i>Verdrängung</i>	Ca. 17 ton	<i>Afwasmachine</i> <i>Dishwasher</i> <i>Spülmachine</i>	
<i>Motorisering</i> <i>Engine(s)</i> <i>Motor(en)</i>	1 x IVECO à 125 pk	<i>Wasmachine/Droger</i> <i>Washing-machine</i> <i>Waschmaschine</i>	Ja
<i>Draaiuren</i> <i>Engine hours</i> <i>Betriebsstunden</i>	Ca. 3.450	<i>Televisie</i> <i>Television</i> <i>Fernsehgerät</i>	Ja
<i>Snelheid</i> <i>Speed</i> <i>Geschwindigkeit</i>	Ca. 9 kn.	<i>Stereo</i> <i>Stereo</i> <i>Stereoanlage</i>	Ja
<i>Boegschroef</i> <i>Bow thruster</i> <i>Bugschraube</i>	Kalkman	<i>Elektrische installatie</i> <i>Electrical installation</i> <i>Elektr.installation</i>	12/24/230 volt
<i>Hekschroef</i> <i>Stern thruster</i> <i>Heckschraube</i>	Kalkman (2023)	<i>Accu's</i> <i>Batteries</i> <i>Batterien</i>	Ja (8 x 200 + 1 x 90 Ah.)
<i>Ankerlier</i> <i>Anchor winch</i> <i>Ankerspil</i>	Elektrisch	<i>Generator</i> <i>Generator</i> <i>Stromaggregat</i>	Whisper 6000
<i>Stabilisatoren</i> <i>Stabilizers</i> <i>Stabilisatoren</i>		<i>Acculader</i> <i>Battery charger</i> <i>Batterie ladegerät</i>	Mastervolt 24/50
<i>Interieur</i> <i>Interior</i> <i>Interieur</i>	Teak	<i>Omvormer</i> <i>Converter</i> <i>Stromumwandler</i>	Mastervolt 24/2500
<i>Aantal hutten</i> <i>Cabins</i> <i>Kabinen</i>	2	<i>Brandstoftank</i> <i>Fuel tank</i> <i>Treibstofftanks</i>	Ca. 1.700 ltr.
<i>Aantal slaappleatsen</i> <i>Berths</i> <i>Betten</i>	4 (2 + 2)	<i>Watertank</i> <i>Fresh water tank</i> <i>Frischwassertanks</i>	Ca. 1.400 ltr.
<i>Toiletten</i> <i>Toilet</i> <i>Wc</i>	2	<i>Vuilwatertank</i> <i>Holding tank</i> <i>Fäkalientank</i>	Ca. 500 ltr.

Log Log Log	Simrad NSS 7
Kompas Compass Kompass	Simrad Fluxgate
Roerstandaanwijzer Rudder indicator Ruderlagenanzeiger	Ja
Dieptemeter Echo sounder Echolot	Simrad
Marifoon VHF U.K.W	Raymarine
GPS GPS Navigationcomputer	Ja
Plotter Plotter Plotter	Simrad met AIS (2 x)
Radar Radar Radar	Raymarine
Autopiloot Autopilot Autopilot	Simrad

*Bijzonderheden  
Particulars  
einzelsheiten*

Stoer zeewaardig motorjacht uitgevoerd met o.a. Kabola C.V., boeg- en hekschroef en een extra hulpmotor. Door de huidige eigenaar zijn er recentelijk diverse updates uitgevoerd, een overzicht daarvan is op aanvraag beschikbaar. Dit populaire ontwerp van W. Nieland biedt alles wat u nodig heeft voor een comfortabel en langdurig verblijf aan boord. Door haar geringe kruiphoogte is ze ook geschikt voor o.a. de Franse kanalen. Deze Pilot 44 is ingedeeld met twee toiletten en een ruime douche.

De specificaties zijn volgens opgave eigenaar en/of fabrikant, hier kunnen geen rechten aan worden ontleend.

Sturdy seaworthy motor yacht equipped with Kabola Central Heating, bow - and stern thruster and an extra auxiliary engine. By the current owner there are recently several updates performed, an overview is available on request. This popular design by W. Nieland offers everything you need for a comfortable and long stay on board. Because of her low creep height she is also suitable for the French canals. This Pilot 44 is arranged with two toilets and a spacious shower.

The specifications are provided by the owner and/or manufacturer, no rights can be derived from this.



# Sterkenburg

YACHT BROKERS



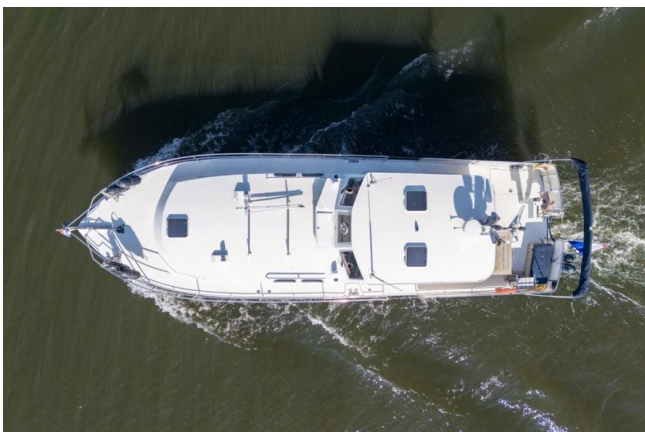
STERKENBURG YACHT BROKERS B.V. NIEUWE JACHTHAVEN 6 • 4924 BA DRIMMELEN  
T +31 (0)162 68 57 22 • F +31 (0)162 68 22 98 • INFO@STERKENBURGYACHTBROKERS.NL • WWW.STERKENBURGYACHTBROKERS.NL  
ABN AMRO Iban NL98 ABNA 045 92 47 042 • BIC ABNANL2A • BTW-Nr. NL8219.72.881.B.01 • KvK-nummer 17277345





# Sterkenburg

YACHT BROKERS



STERKENBURG YACHT BROKERS B.V. NIEUWE JACHTHAVEN 6 • 4924 BA DRIMMELEN  
T +31 (0)162 68 57 22 • F +31 (0)162 68 22 98 • INFO@STERKENBURGYACHTBROKERS.NL • WWW.STERKENBURGYACHTBROKERS.NL  
ABN AMRO Iban NL98 ABNA 045 92 47 042 • BIC ABNANL2A • BTW-Nr. NL8219.72.881.B.01 • KvK-nummer 17277345





# Sterkenburg

YACHT BROKERS





# Sterkenburg

YACHT BROKERS



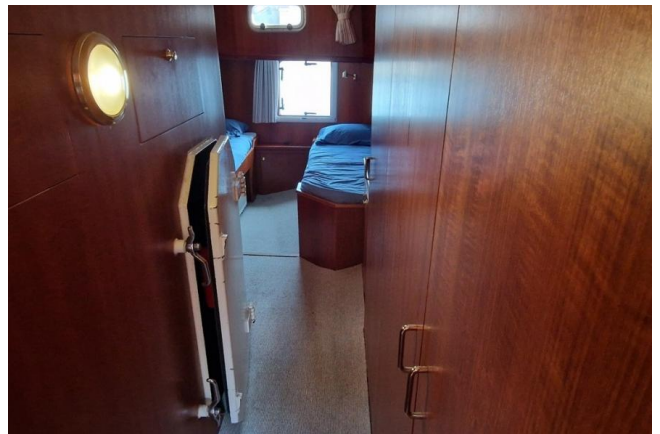


# Sterkenburg

YACHT BROKERS









# Sterkenburg

YACHT BROKERS





# Sterkenburg

YACHT BROKERS

