



Luxe Motor - 1500 De Alm

Prijs
Price
Preis

€ 399.000,==

Afmetingen
Dimensions
Abmessungen

14,95 x 4,50 x 1,00 mtr.

Doorvaarhoogte
Headway
Durchfahrhöhe

2,95 mtr.

Bouwjaar
Year built
Baujahr

2007

Werf
Shipyard
Werft

Jachtbouw De Alm

Ontwerp
Design
Design

<i>Ligplaats</i> <i>Location</i> <i>Liegeplatz</i>	Drimmelen	<i>Douches</i> <i>Shower</i> <i>Duschen</i>	1
<i>CE-status</i> <i>CE-category</i> <i>CE-category</i>	C	<i>Verwarming</i> <i>Heating</i> <i>Heizung</i>	Kabola C.V. (B-17)
<i>Materiaal romp</i> <i>Hull material</i> <i>Rumpf material</i>	Staal	<i>Airco</i> <i>Airco</i> <i>Klimaanlage</i>	Veco
<i>Materiaal opbouw</i> <i>Superstructure material</i> <i>Afbauten material</i>	Staal	<i>Fornuis</i> <i>Stove</i> <i>Herd</i>	Ja
<i>Materiaal dek</i> <i>Deck material</i> <i>Dek material</i>	Staal	<i>Koelkast</i> <i>Refrigerator</i> <i>Kühlschrank</i>	Ja (2 x)
<i>Rompvorm</i> <i>Hull shape</i> <i>Rumpfform</i>	Multiknikspant	<i>Diepvries</i> <i>Freezer</i> <i>Tiefkühlschrank</i>	Ja
<i>Waterverplaatsing</i> <i>Displacement</i> <i>Verdrängung</i>	Ca. 32 ton	<i>Afwasmachine</i> <i>Dishwasher</i> <i>Spülmachine</i>	
<i>Motorisering</i> <i>Engine(s)</i> <i>Motor(en)</i>	1 x John Deere à 125 pk.	<i>Wasmachine/Droger</i> <i>Washing-machine</i> <i>Waschmaschine</i>	Ja
<i>Draaiuren</i> <i>Engine hours</i> <i>Betriebsstunden</i>	Ca. 1.965	<i>Televisie</i> <i>Television</i> <i>Fernsehgerät</i>	Ja
<i>Snelheid</i> <i>Speed</i> <i>Geschwindigkeit</i>	Ca. 15 km/uur.	<i>Stereo</i> <i>Stereo</i> <i>Stereoanlage</i>	Ja
<i>Boegschroef</i> <i>Bow thruster</i> <i>Bugschraube</i>	Hydraulisch	<i>Elektrische installatie</i> <i>Electrical installation</i> <i>Elektr.installation</i>	12/24/230 volt
<i>Hekschroef</i> <i>Stern thruster</i> <i>Heckschraube</i>	Hydraulisch	<i>Accu's</i> <i>Batteries</i> <i>Batterien</i>	Ja (8 x)
<i>Ankerlier</i> <i>Anchor winch</i> <i>Ankerspil</i>	Elektrisch	<i>Generator</i> <i>Generator</i> <i>Stromaggregat</i>	Whisper Power 10 kW
<i>Stabilisatoren</i> <i>Stabilizers</i> <i>Stabilisatoren</i>		<i>Acculader</i> <i>Battery charger</i> <i>Batterie ladegerät</i>	Mastervolt 24/50
<i>Interieur</i> <i>Interior</i> <i>Interieur</i>	Eiken	<i>Omvormer</i> <i>Converter</i> <i>Stromumwandler</i>	Mastervolt 24/2.500
<i>Aantal hutten</i> <i>Cabins</i> <i>Kabinen</i>	2	<i>Brandstoftank</i> <i>Fuel tank</i> <i>Treibstofftanks</i>	Ca. 2.000 ltr. (2 x 1.000)
<i>Aantal slaappleatsen</i> <i>Berths</i> <i>Betten</i>	4	<i>Watertank</i> <i>Fresh water tank</i> <i>Frischwassertanks</i>	Ca. 1.250 ltr.
<i>Toiletten</i> <i>Toilet</i> <i>Wc</i>	1	<i>Vuilwatertank</i> <i>Holding tank</i> <i>Fäkalientank</i>	Ca. 700 ltr.

Log Log Log	Raymarine
Kompas Compass Kompass	
Roerstandaanwijzer Rudder indicator Ruderlagenanzeiger	Ja
Dieptemeter Echo sounder Echolot	Raymarine
Marifoon VHF U.K.W	Raymarine
GPS GPS Navigationcomputer	Raymarine
Plotter Plotter Plotter	Simrad (2018) + AIS
Radar Radar Radar	Simrad (2018)
Autopiloot Autopilot Autopilot	Raymarine ST6002

*Bijzonderheden
Particulars
einzelsheiten*

Deze stoere "Luxe Motor" werd afgebouwd door Jachtbouw De Alm. Ze is, dankzij haar lage doorvaarthoogte uitermate geschikt voor bijna alle binnenwateren van Europa. Compleet uitgerust met 2 spudpalen, trawling valve, vinyl berghout, sterke hydr. boeg- en hekschroef, teak achterdek, centrale (vloer) verwarming, zonnescreefs, thermopane ramen, draadloze bediening voor motor, boeg en hekschroef etc. etc. In 2012 werd de schroefinstallatie vernieuwd.

De specificaties zijn volgens opgave eigenaar en/of fabrikant, hier kunnen geen rechten aan worden ontleend.

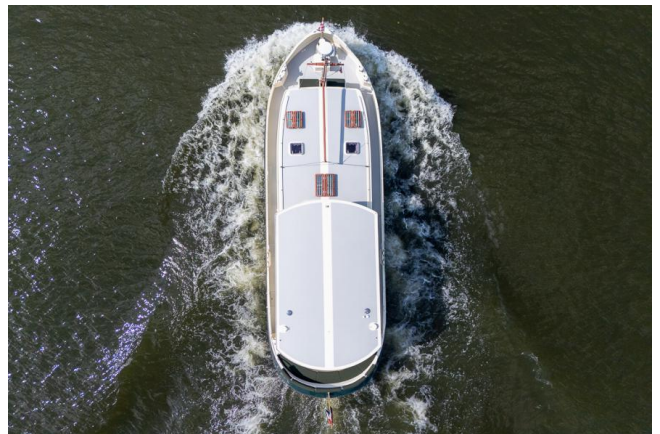
This sturdy 'Luxe Motor' was built by Jachtbouw De Alm. Due to her low leadway, she is extremely suitable for the inland waters of Europe. Fully equipped with 2 spud poles, strong hydraulic bow and stern thruster, teak aft deck, central (floor) heating, thermopane windows, wireless control for engine, bow and stern thruster etc.

The specifications are provided by the owner and/or manufacturer, no rights can be derived from this.



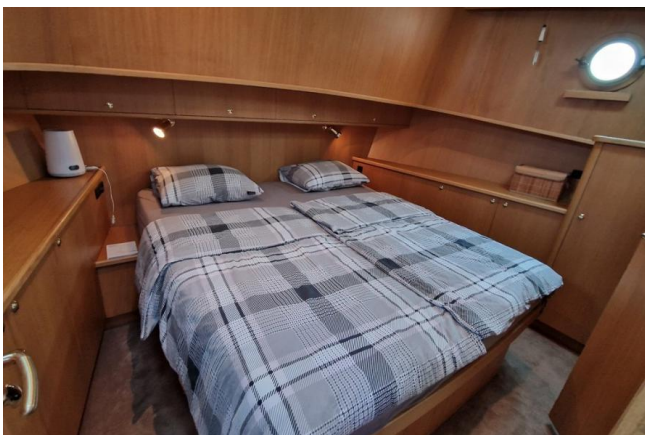
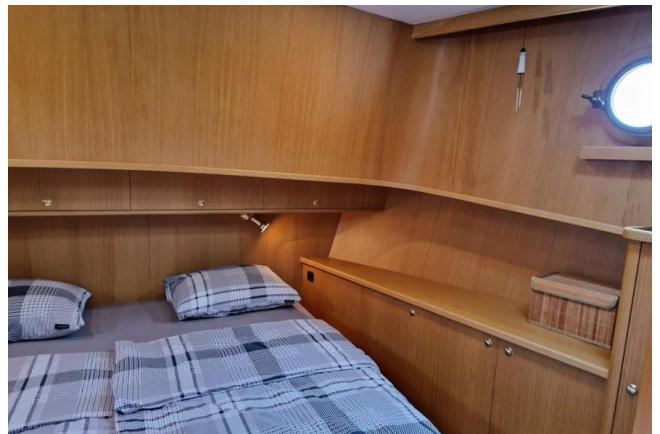
Sterkenburg

YACHT BROKERS













Sterkenburg

YACHT BROKERS





Sterkenburg

YACHT BROKERS

