



Alen - 425

Prijs
Price
Preis

€ 255.000,==

Afmetingen
Dimensions
Abmessungen

12,91 x 3,71 x 0,80 mtr.

Doorvaarhoogte
Headway
Durchfahrhöhe

Bouwjaar
Year built
Baujahr

2007

Werf
Shipyard
Werft

Alen

Ontwerp
Design
Design

<i>Ligplaats</i> <i>Location</i> <i>Liegeplatz</i>	Drimmelen	<i>Douches</i> <i>Shower</i> <i>Duschen</i>	1
<i>CE-status</i> <i>CE-category</i> <i>CE-category</i>	B	<i>Verwarming</i> <i>Heating</i> <i>Heizung</i>	Ja
<i>Materiaal romp</i> <i>Hull material</i> <i>Rumpf material</i>	Composiet	<i>Airco</i> <i>Airco</i> <i>Klimaanlage</i>	Ja
<i>Materiaal opbouw</i> <i>Superstructure material</i> <i>Afbauten material</i>	Composiet	<i>Fornuis</i> <i>Stove</i> <i>Herd</i>	Elektrisch (2-pits)
<i>Materiaal dek</i> <i>Deck material</i> <i>Dek material</i>	Teak	<i>Koelkast</i> <i>Refrigerator</i> <i>Kühlschrank</i>	2 (+ 1 wijnkoeler)
<i>Rompvorm</i> <i>Hull shape</i> <i>Rumpfform</i>	V-bodem	<i>Diepvries</i> <i>Freezer</i> <i>Tiefkühlschrank</i>	
<i>Waterverplaatsing</i> <i>Displacement</i> <i>Verdrängung</i>	Ca. 10 ton	<i>Afwasmachine</i> <i>Dishwasher</i> <i>Spülmachine</i>	
<i>Motorisering</i> <i>Engine(s)</i> <i>Motor(en)</i>	2 x Volvo Penta à 286 pk.	<i>Wasmachine/Droger</i> <i>Washing-machine</i> <i>Waschmaschine</i>	
<i>Draaiuren</i> <i>Engine hours</i> <i>Betriebsstunden</i>	2211	<i>Televisie</i> <i>Television</i> <i>Fernsehgerät</i>	Ja
<i>Snelheid</i> <i>Speed</i> <i>Geschwindigkeit</i>	Ca. 25 knopen	<i>Stereo</i> <i>Stereo</i> <i>Stereoanlage</i>	Ja
<i>Boegschroef</i> <i>Bow thruster</i> <i>Bugschraube</i>	Elektrisch	<i>Elektrische installatie</i> <i>Electrical installation</i> <i>Elektr. installation</i>	12/220 volt
<i>Hekschroef</i> <i>Stern thruster</i> <i>Heckschraube</i>		<i>Accu's</i> <i>Batteries</i> <i>Batterien</i>	Ja
<i>Ankerlier</i> <i>Anchor winch</i> <i>Ankerspil</i>	Elektrisch	<i>Generator</i> <i>Generator</i> <i>Stromaggregat</i>	Mastervolt (Whisper 6 kW)
<i>Stabilisatoren</i> <i>Stabilizers</i> <i>Stabilisatoren</i>	Trimtabs	<i>Acculader</i> <i>Battery charger</i> <i>Batterie ladegerät</i>	Mastervolt
<i>Interieur</i> <i>Interior</i> <i>Interieur</i>	Mahonie	<i>Omvormer</i> <i>Converter</i> <i>Stromumwandler</i>	Mastervolt (12/2000)
<i>Aantal hutten</i> <i>Cabins</i> <i>Kabinen</i>	2	<i>Brandstoftank</i> <i>Fuel tank</i> <i>Treibstofftanks</i>	Ca. 900 ltr.
<i>Aantal slaappleatsen</i> <i>Berths</i> <i>Betten</i>	4	<i>Watertank</i> <i>Fresh water tank</i> <i>Frischwassertanks</i>	Ca. 300 ltr.
<i>Toiletten</i> <i>Toilet</i> <i>Wc</i>	1	<i>Vuilwatertank</i> <i>Holding tank</i> <i>Fäkalientank</i>	Ca. 150 ltr.

Log
Log
Log

Raymarine

Kompas
Compass
Kompass

Roerstandaanwijzer
Rudder indicator
Ruderlagenanzeiger

Ja

Dieptemeter
Echo sounder
Echolot

Ja

Marifoon
VHF
U.K.W

Simrad (RS82)

GPS
GPS
Navigationcomputer

Raymarine

Plotter
Plotter
Plotter

Raymarine

Radar
Radar
Radar

Defect

Autopilot
Autopilot
Autopilot

Raymarine (Defect)

Bijzonderheden
Particulars
einzelsheiten

Deze "Lobsterboat" heeft een hoog afwerkingsniveau en fantastische vaareigenschappen. Ze heeft een ruime comfortabele kuip met deur naar zwemplateau.

De specificaties zijn volgens opgave eigenaar en/of fabrikant, hier kunnen geen rechten aan worden ontleend.

This "Lobsterboat" has a high level of finishing and fantastic sailing characteristics. She has a spacious comfortable cockpit with door to swimming platform.

The specifications are provided by the owner and/or manufacturer, no rights can be derived from this.



Sterkenburg

YACHT BROKERS



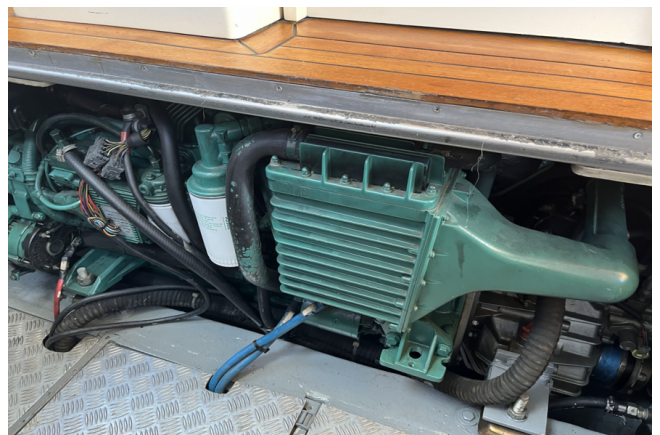
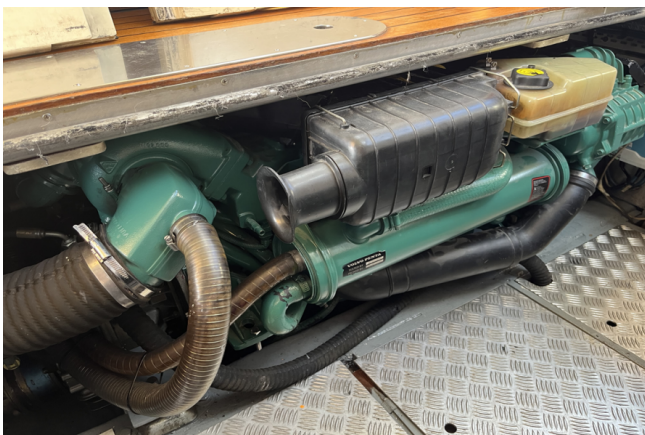






Sterkenburg

YACHT BROKERS





Sterkenburg

YACHT BROKERS

