



Bekebrede - 1300

Prijs
Price
Preis

€ 198.000,==

Afmetingen
Dimensions
Abmessungen

13,00 x 4,20 x 1,47 mtr.

Doorvaarhoogte
Headway
Durchfahrhöhe

Ca. 3,15 mtr. (Kruiphoogte)

Bouwjaar
Year built
Baujahr

2000

Werf
Shipyard
Werft

Tak Raamsdonksveer

Ontwerp
Design
Design

Martin Bekebrede

| | | | |
|---|-----------------------|---|------------------------------------|
| <i>Ligplaats</i> <i>Location</i> <i>Liegeplatz</i> | Drimmelen | <i>Douches</i> <i>Shower</i> <i>Duschen</i> | 1 |
| <i>CE-status</i> <i>CE-category</i> <i>CE-category</i> | n.v.t. | <i>Verwarming</i> <i>Heating</i> <i>Heizung</i> | Kabola (7 combi, 2021) |
| <i>Materiaal romp</i> <i>Hull material</i> <i>Rumpf material</i> | Staal | <i>Airco</i> <i>Airco</i> <i>Klimaanlage</i> | Losse unit |
| <i>Materiaal opbouw</i> <i>Superstructure material</i> <i>Afbauten material</i> | Staal | <i>Fornuis</i> <i>Stove</i> <i>Herd</i> | Ja (gas - 4 pits) |
| <i>Materiaal dek</i> <i>Deck material</i> <i>Dek material</i> | Teak/Staal | <i>Koelkast</i> <i>Refrigerator</i> <i>Kühlschrank</i> | 1 |
| <i>Rompvorm</i> <i>Hull shape</i> <i>Rumpfform</i> | Multiknikspant | <i>Diepvries</i> <i>Freezer</i> <i>Tiefkühlschrank</i> | Ja (vriesvak) |
| <i>Waterverplaatsing</i> <i>Displacement</i> <i>Verdrängung</i> | Ca. 19 ton | <i>Afwasmachine</i> <i>Dishwasher</i> <i>Spülmachine</i> | |
| <i>Motorisering</i> <i>Engine(s)</i> <i>Motor(en)</i> | 1 x Perkins à 130 pk. | <i>Wasmachine/Droger</i> <i>Washing-machine</i> <i>Waschmaschine</i> | |
| <i>Draaiuren</i> <i>Engine hours</i> <i>Betriebsstunden</i> | Ca. 3.800 uur | <i>Televisie</i> <i>Television</i> <i>Fernsehgerät</i> | Ja (2016) |
| <i>Snelheid</i> <i>Speed</i> <i>Geschwindigkeit</i> | Ca. 7 kn. (1.800 rpm) | <i>Stereo</i> <i>Stereo</i> <i>Stereoanlage</i> | Ja (2022) |
| <i>Boegschroef</i> <i>Bow thruster</i> <i>Bugschraube</i> | Elektrisch | <i>Elektrische installatie</i> <i>Electrical installation</i> <i>Elektr. installation</i> | 12/24/230 volt |
| <i>Hekschroef</i> <i>Stern thruster</i> <i>Heckschraube</i> | | <i>Accu's</i> <i>Batteries</i> <i>Batterien</i> | 11 x (6 x 120 Ah + 5 x 55 Ah) |
| <i>Ankerlier</i> <i>Anchor winch</i> <i>Ankerspil</i> | Elektrisch | <i>Generator</i> <i>Generator</i> <i>Stromaggregat</i> | Mastervolt (Whisper 3,5 Kva, 2011) |
| <i>Stabilisatoren</i> <i>Stabilizers</i> <i>Stabilisatoren</i> | | <i>Acculader</i> <i>Battery charger</i> <i>Batterie ladegerät</i> | Mass (Combi 2500/60) |
| <i>Interieur</i> <i>Interior</i> <i>Interieur</i> | Teak | <i>Omvormer</i> <i>Converter</i> <i>Stromumwandler</i> | Mass (Combi 2500/60) |
| <i>Aantal hutten</i> <i>Cabins</i> <i>Kabinen</i> | 1 | <i>Brandstoftank</i> <i>Fuel tank</i> <i>Treibstofftanks</i> | Ca. 930 ltr. (Staal) |
| <i>Aantal slaappleatsen</i> <i>Berths</i> <i>Betten</i> | 3 | <i>Watertank</i> <i>Fresh water tank</i> <i>Frischwassertanks</i> | Ca. 600 ltr. (RVS) |
| <i>Toiletten</i> <i>Toilet</i> <i>Wc</i> | 1 | <i>Vuilwatertank</i> <i>Holding tank</i> <i>Fäkalientank</i> | Ca. 180 ltr. |

| | |
|--|---|
| Log Log Log | Ja |
| Kompas Compass Kompas | Raymarine (ST60) |
| Roerstandaanwijzer Rudder indicator Ruderlagenanzeiger | Raymarine (ST60) |
| Dieptemeter Echo sounder Echolot | Raymarine (ST60) |
| Marifoon VHF U.K.W | Shipmate (8300) |
| GPS GPS Navigationcomputer | Raymarine |
| Plotter Plotter Plotter | Raymarine (C90, 2013) |
| Radar Radar Radar | JRC |
| Autopiloot Autopilot Autopilot | Raymarine (8003) |
| Bijzonderheden Particulars einzelsheiten | <p>Wat een beauty, een echte "headturner" deze professioneel gebouwde Bekebrede met ruime open kuip!!</p> <p>De Boot is zeer zeewaardig en voorzien van loodballast. Stabilisatie rapport is aanwezig. Romp is gespoten in 2 componenten 2022, de opbouw in 2023, de antifouling is van 2023. Oude antifouling weg gestraald en primer hechtlaag aangebracht. Gemiddeld verbruik 4,8 ltr. per uur gemeten heen en terug Mallorca. Met behulp van 2 extra lieren is deze boot ideaal alleen te bedienen.</p> <p>De specificaties zijn volgens opgave eigenaar en/of fabrikant, hier kunnen geen rechten aan worden ontleend.</p> <p>What a beauty, a real "head turner" this professionally built Bekebrede with spacious open cockpit!!!</p> <p>The boat is very seaworthy and fitted with lead ballast. Stabilisation report is present. Hull is painted in 2 components 2022, the superstructure in 2023, the antifouling is from 2023. Old antifouling blasted away and primer bonding layer applied. Average consumption 4.8 litres per hour measured back and forth to Mallorca. With the help of 2 extra winches, this boat is ideal to operate alone.</p> <p>The specifications are provided by the owner and/or manufacturer, no rights can be derived from this.</p> |



Sterkenburg
YACHT BROKERS

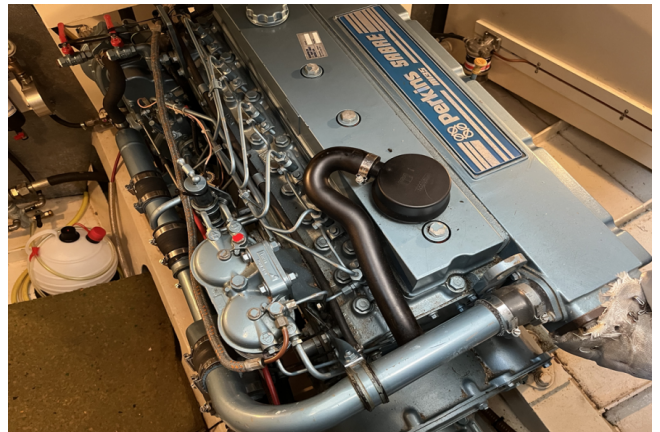




Sterkenburg

YACHT BROKERS

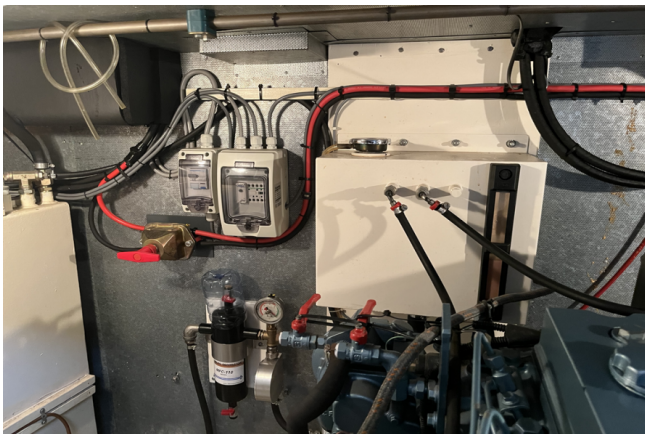






Sterkenburg

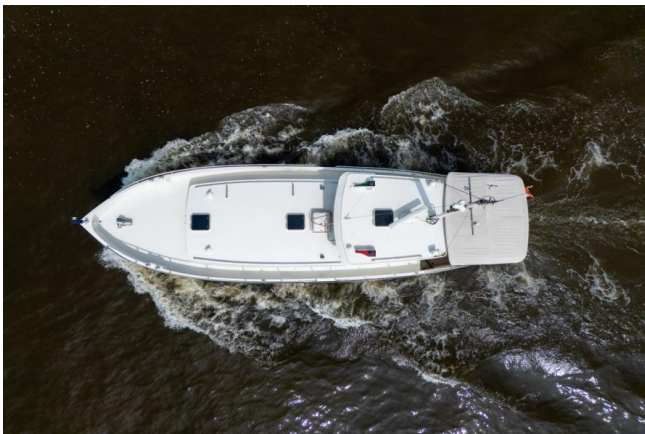
YACHT BROKERS





Sterkenburg

YACHT BROKERS





Sterkenburg

YACHT BROKERS

