



Valk - Super Falcon 45 GS

Prijs
Price
Preis

€ 157.500,==

Afmetingen
Dimensions
Abmessungen

14,70 x 4,25 x 1,25 mtr.

Doorvaarhoogte
Headway
Durchfahrhöhe

4,00 mtr.

Bouwjaar
Year built
Baujahr

1990

Werf
Shipyard
Werft

Wim van der Valk

Ontwerp
Design
Design

<i>Ligplaats</i> <i>Location</i> <i>Liegeplatz</i>	Drimmelen	<i>Douches</i> <i>Shower</i> <i>Duschen</i>	1
<i>CE-status</i> <i>CE-category</i> <i>CE-category</i>	n.v.t.	<i>Verwarming</i> <i>Heating</i> <i>Heizung</i>	Kabola C.V.
<i>Materiaal romp</i> <i>Hull material</i> <i>Rumpf material</i>	Staal	<i>Airco</i> <i>Airco</i> <i>Klimaanlage</i>	
<i>Materiaal opbouw</i> <i>Superstructure material</i> <i>Afbauten material</i>	Staal	<i>Fornuis</i> <i>Stove</i> <i>Herd</i>	Ja (Inductie)
<i>Materiaal dek</i> <i>Deck material</i> <i>Dek material</i>	Staal	<i>Koelkast</i> <i>Refrigerator</i> <i>Kühlschrank</i>	2
<i>Rompvorm</i> <i>Hull shape</i> <i>Rumpfform</i>	Knikspant	<i>Diepvries</i> <i>Freezer</i> <i>Tiefkühlschrank</i>	
<i>Waterverplaatsing</i> <i>Displacement</i> <i>Verdrängung</i>	Ca. 20 ton.	<i>Afwasmachine</i> <i>Dishwasher</i> <i>Spülmachine</i>	
<i>Motorisering</i> <i>Engine(s)</i> <i>Motor(en)</i>	1 x Volvo Penta à 200 pk.	<i>Wasmachine/Droger</i> <i>Washing-machine</i> <i>Waschmaschine</i>	Ja (wasm. + droger)
<i>Draaiuren</i> <i>Engine hours</i> <i>Betriebsstunden</i>	Ca. 2.400	<i>Televisie</i> <i>Television</i> <i>Fernsehgerät</i>	2
<i>Snelheid</i> <i>Speed</i> <i>Geschwindigkeit</i>	Ca. 18 km/uur.	<i>Stereo</i> <i>Stereo</i> <i>Stereoanlage</i>	Ja
<i>Boegschroef</i> <i>Bow thruster</i> <i>Bugschraube</i>	Elektrisch (12 pk. - 2023)	<i>Elektrische installatie</i> <i>Electrical installation</i> <i>Elektr.installation</i>	12/24/230 volt.
<i>Hekschroef</i> <i>Stern thruster</i> <i>Heckschraube</i>	Elektrisch (gereviseerd 2023)	<i>Accu's</i> <i>Batteries</i> <i>Batterien</i>	Ja (10x - 2023)
<i>Ankerlier</i> <i>Anchor winch</i> <i>Ankerspil</i>	Elektrisch	<i>Generator</i> <i>Generator</i> <i>Stromaggregat</i>	Vetus (6 kW.)
<i>Stabilisatoren</i> <i>Stabilizers</i> <i>Stabilisatoren</i>		<i>Acculader</i> <i>Battery charger</i> <i>Batterie ladegerät</i>	Victron (12/50 - 2023)
<i>Interieur</i> <i>Interior</i> <i>Interieur</i>	Mahonie	<i>Omvormer</i> <i>Converter</i> <i>Stromumwandler</i>	Victron (24/3000 - 2023)
<i>Aantal hutten</i> <i>Cabins</i> <i>Kabinen</i>	3	<i>Brandstoftank</i> <i>Fuel tank</i> <i>Treibstofftanks</i>	Ca. 1.200 ltr.
<i>Aantal slaappleatsen</i> <i>Berths</i> <i>Betten</i>	4	<i>Watertank</i> <i>Fresh water tank</i> <i>Frischwassertanks</i>	Ca. 1.000 ltr.
<i>Toiletten</i> <i>Toilet</i> <i>Wc</i>	2	<i>Vuilwatertank</i> <i>Holding tank</i> <i>Fäkalientank</i>	n.v.t.

Log
Log
Log

Kompas
Compass
Kompass

Ritchie

Roerstandaanwijzer
Rudder indicator
Ruderlagenanzeiger

Ja

Dieptemeter
Echo sounder
Echolot

Clipper

Marifoon
VHF
U.K.W

GPS
GPS
Navigationcomputer

Plotter
Plotter
Plotter

Radar
Radar
Radar

Autopilot
Autopilot
Autopilot

Bijzonderheden
Particulars
einzelsheiten

Ideaal schip dat dankzij de C.V. en haar thermopane ramen zeer geschikt is voor permanente bewoning. Deze Valk onderging in 2022/2023 een grote refit waarbij o.a. het zwemplatform werd verlengd. Een overzicht van alle bij de refit uitgevoerde werkzaamheden is op aanvraag verkrijgbaar.

De specificaties zijn volgens opgave eigenaar en/of fabrikant, hier kunnen geen rechten aan worden ontleend.

Ideal ship that thanks to the C.V. and its thermopane windows is very suitable for permanent residence. This Valk underwent a major refit in 2022/2023, which included extending the swimming platform. An overview of all work carried out during the refit is available on request.

The specifications are provided by the owner and/or manufacturer, no rights can be derived from this.



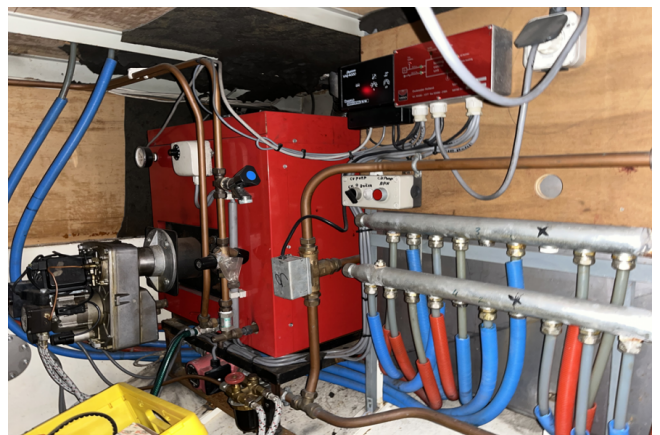


Sterkenburg

YACHT BROKERS









Sterkenburg

YACHT BROKERS





Sterkenburg

YACHT BROKERS

