



Broom - 395

Prijs
Price
Preis

Afmetingen
Dimensions
Abmessungen

12,04 x 3,96 x 1,06 mtr.

Doorvaarhoogte
Headway
Durchfahrhöhe

3,26 mtr.

Bouwjaar
Year built
Baujahr

2010

Werf
Shipyard
Werft

C.J. Broom & Sons

Ontwerp
Design
Design

<i>Ligplaats</i> <i>Location</i> <i>Liegeplatz</i>	Niet in verkoophaven	<i>Douches</i> <i>Shower</i> <i>Duschen</i>	2
<i>CE-status</i> <i>CE-category</i> <i>CE-category</i>	B	<i>Verwarming</i> <i>Heating</i> <i>Heizung</i>	Webasto
<i>Materiaal romp</i> <i>Hull material</i> <i>Rumpf material</i>	Polyester	<i>Airco</i> <i>Airco</i> <i>Klimaanlage</i>	Ja (achterkajuit)
<i>Materiaal opbouw</i> <i>Superstructure material</i> <i>Afbauten material</i>	Polyester	<i>Fornuis</i> <i>Stove</i> <i>Herd</i>	Ja
<i>Materiaal dek</i> <i>Deck material</i> <i>Dek material</i>	Polyester	<i>Koelkast</i> <i>Refrigerator</i> <i>Kühlschrank</i>	Ja (1)
<i>Rompvorm</i> <i>Hull shape</i> <i>Rumpfform</i>	V-Bodem	<i>Diepvries</i> <i>Freezer</i> <i>Tiefkühlschrank</i>	Ja
<i>Waterverplaatsing</i> <i>Displacement</i> <i>Verdrängung</i>	Ca. 10 ton	<i>Afwasmachine</i> <i>Dishwasher</i> <i>Spülmachine</i>	
<i>Motorisering</i> <i>Engine(s)</i> <i>Motor(en)</i>	1 x Volvo Penta à 370 pk.	<i>Wasmachine/Droger</i> <i>Washing-machine</i> <i>Waschmaschine</i>	
<i>Draaiuren</i> <i>Engine hours</i> <i>Betriebsstunden</i>	Ca. 1.000	<i>Televisie</i> <i>Television</i> <i>Fernsehgerät</i>	Ja
<i>Snelheid</i> <i>Speed</i> <i>Geschwindigkeit</i>		<i>Stereo</i> <i>Stereo</i> <i>Stereoanlage</i>	Ja
<i>Boegschroef</i> <i>Bow thruster</i> <i>Bugschraube</i>	Elektrisch (7 pk.)	<i>Elektrische installatie</i> <i>Electrical installation</i> <i>Elektr.installation</i>	12/24/230 volt
<i>Hekschroef</i> <i>Stern thruster</i> <i>Heckschraube</i>	Elektrisch (7 pk.)	<i>Accu's</i> <i>Batteries</i> <i>Batterien</i>	Ja (5 x)
<i>Ankerlier</i> <i>Anchor winch</i> <i>Ankerspil</i>	Elektrisch	<i>Generator</i> <i>Generator</i> <i>Stromaggregat</i>	Fischer Panda (4000-S)
<i>Stabilisatoren</i> <i>Stabilizers</i> <i>Stabilisatoren</i>		<i>Acculader</i> <i>Battery charger</i> <i>Batterie ladegerät</i>	Mastervolt
<i>Interieur</i> <i>Interior</i> <i>Interieur</i>	Kersen	<i>Omvormer</i> <i>Converter</i> <i>Stromumwandler</i>	Mastervolt
<i>Aantal hutten</i> <i>Cabins</i> <i>Kabinen</i>	2	<i>Brandstoftank</i> <i>Fuel tank</i> <i>Treibstofftanks</i>	Ca. 960 ltr.
<i>Aantal slaappleatsen</i> <i>Berths</i> <i>Betten</i>	4	<i>Watertank</i> <i>Fresh water tank</i> <i>Frischwassertanks</i>	Ca. 463 ltr.
<i>Toiletten</i> <i>Toilet</i> <i>Wc</i>	2	<i>Vuilwatertank</i> <i>Holding tank</i> <i>Fäkalientank</i>	Ca. 156 ltr.

Log Log Log	Raymarine
Kompas Compass Kompass	Ja
Roerstandaanwijzer Rudder indicator Ruderlagenanzeiger	Ja
Dieptemeter Echo sounder Echolot	Raymarine
Marifoon VHF U.K.W	Raymarine (240E)
GPS GPS Navigationcomputer	Raymarine
Plotter Plotter Plotter	Raymarine
Radar Radar Radar	Raymarine (C90)
Autopilot Autopilot Autopilot	Raymarine (ST 6002)

*Bijzonderheden
Particulars
einzelsheiden*

Nu van eerste eigenaar te koop deze werkelijk zeer goed onderhouden Broom 395. (jaarlijks in een verwarmde hal overwinterd)

Destijds op verzoek vd eigenaar uitgevoerd met een groter bed dan standaard in eigenaarshut, extra verwarming bij stuurstand, raamblowers, ruitensproei-installatie, airconditioning, teak op achterdek etc. etc.

De specificaties zijn volgens opgave eigenaar en/of fabrikant, hier kunnen geen rechten aan worden ontleend.

For sale from the first owner is this really very well maintained Broom 395. (wintered annually in a heated hall).

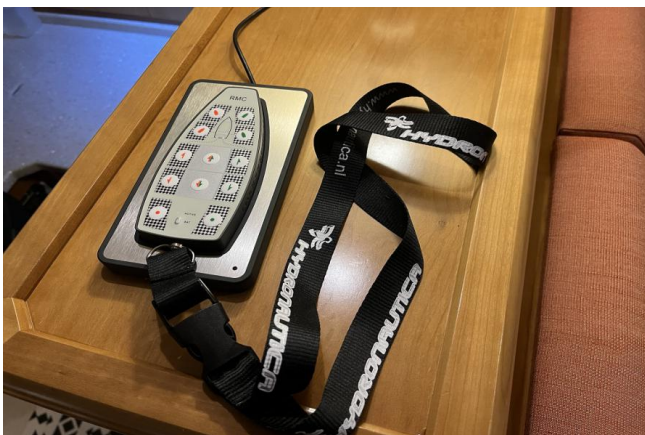
At that time, on request of the owner, she is equipped with a larger bed than standard in the owner's cabin, an extra heating at the steering position, window blowers, windscreen washsystem, air conditioning, teak on aft deck etc.

The specifications are provided by the owner and/or manufacturer, no rights can be derived from this.



Sterkenburg

YACHT BROKERS







Sterkenburg

YACHT BROKERS

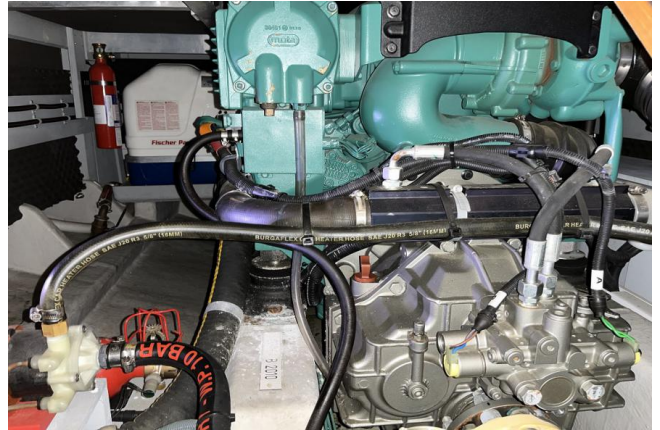




Sterkenburg

YACHT BROKERS







Sterkenburg

YACHT BROKERS





Sterkenburg

YACHT BROKERS

