



Blauwe Hand - Trawler 1400

Prijs
Price
Preis

€ 229.000,==

Afmetingen
Dimensions
Abmessungen

14,00 x 4,35 x 1,45 mtr.

Doorvaarhoogte
Headway
Durchfahrhöhe

3,85 mtr.

Bouwjaar
Year built
Baujahr

1990

Werf
Shipyard
Werft

Holterman

Ontwerp
Design
Design

<i>Ligplaats</i> <i>Location</i> <i>Liegeplatz</i>	Niet in verkoophaven	<i>Douches</i> <i>Shower</i> <i>Duschen</i>	1
<i>CE-status</i> <i>CE-category</i> <i>CE-category</i>		<i>Verwarming</i> <i>Heating</i> <i>Heizung</i>	Kabola C.V.
<i>Materiaal romp</i> <i>Hull material</i> <i>Rumpf material</i>	Staal	<i>Airco</i> <i>Airco</i> <i>Klimaanlage</i>	
<i>Materiaal opbouw</i> <i>Superstructure material</i> <i>Afbauten material</i>	Staal	<i>Fornuis</i> <i>Stove</i> <i>Herd</i>	Ja
<i>Materiaal dek</i> <i>Deck material</i> <i>Dek material</i>	Staal/Teak	<i>Koelkast</i> <i>Refrigerator</i> <i>Kühlschrank</i>	Ja (2 x)
<i>Rompvorm</i> <i>Hull shape</i> <i>Rumpfform</i>	Multiknikspant	<i>Diepvries</i> <i>Freezer</i> <i>Tiefkühlschrank</i>	
<i>Waterverplaatsing</i> <i>Displacement</i> <i>Verdrängung</i>	Ca. 22 ton	<i>Afwasmachine</i> <i>Dishwasher</i> <i>Spülmachine</i>	
<i>Motorisering</i> <i>Engine(s)</i> <i>Motor(en)</i>	1 x Vetus Deutz à 192 pk.	<i>Wasmachine/Droger</i> <i>Washing-machine</i> <i>Waschmaschine</i>	
<i>Draaiuren</i> <i>Engine hours</i> <i>Betriebsstunden</i>	Ca. 3.600	<i>Televisie</i> <i>Television</i> <i>Fernsehgerät</i>	Ja
<i>Snelheid</i> <i>Speed</i> <i>Geschwindigkeit</i>	Ca. 8,5 kn.	<i>Stereo</i> <i>Stereo</i> <i>Stereoanlage</i>	Ja
<i>Boegschroef</i> <i>Bow thruster</i> <i>Bugschraube</i>	Elektrisch	<i>Elektrische installatie</i> <i>Electrical installation</i> <i>Elektr.installation</i>	12/24/230 volt
<i>Hekschroef</i> <i>Stern thruster</i> <i>Heckschraube</i>		<i>Accu's</i> <i>Batteries</i> <i>Batterien</i>	Ja (8 x)
<i>Ankerlier</i> <i>Anchor winch</i> <i>Ankerspil</i>	Elektrisch	<i>Generator</i> <i>Generator</i> <i>Stromaggregat</i>	
<i>Stabilisatoren</i> <i>Stabilizers</i> <i>Stabilisatoren</i>		<i>Acculader</i> <i>Battery charger</i> <i>Batterie ladegerät</i>	Victron (70)
<i>Interieur</i> <i>Interior</i> <i>Interieur</i>	Teak	<i>Omvormer</i> <i>Converter</i> <i>Stromumwandler</i>	Victron (3000)
<i>Aantal hutten</i> <i>Cabins</i> <i>Kabinen</i>	3	<i>Brandstoftank</i> <i>Fuel tank</i> <i>Treibstofftanks</i>	Ca. 2.000 ltr. (2 x 1.000)
<i>Aantal slaappleatsen</i> <i>Berths</i> <i>Betten</i>	5	<i>Watertank</i> <i>Fresh water tank</i> <i>Frischwassertanks</i>	Ca. 600 ltr. (3 x 200)
<i>Toiletten</i> <i>Toilet</i> <i>Wc</i>	2	<i>Vuilwatertank</i> <i>Holding tank</i> <i>Fäkalientank</i>	

Log Log Log	Autohelm
Kompas Compass Kompass	Autohelm
Roerstandaanwijzer Rudder indicator Ruderlagenanzeiger	Ja
Dieptemeter Echo sounder Echolot	Autohelm
Marifoon VHF U.K.W	Shipmate
GPS GPS Navigationcomputer	
Plotter Plotter Plotter	
Radar Radar Radar	
Autopiloot Autopilot Autopilot	Autohelm
Bijzonderheden Particulars einzelsheiten	<p>Degelijk gebouwde multiknikspant trawler met "pilothouse". Het onderwaterschip werd in 2020 gestraald en behandeld, de motor is van bouwjaar 2002 en het teak op de gangboorden werd in 2005 vernieuwd. Gehele schip is in 2024 professioneel geschilderd.</p> <p>De specificaties zijn volgens opgave eigenaar en/of fabrikant, hier kunnen geen rechten aan worden ontleend.</p> <p>Solid built multi-chine trawler with "pilothouse". The underwatership is sandblasted and re-treated in 2020, the engine is from 2002 and the teak on the gangways is renewed in 2005.</p> <p>The entire ship is professionally re-painted in 2024.</p> <p>The specifications are provided by the owner and/or manufacturer, no rights can be derived from this.</p>







Sterkenburg

YACHT BROKERS



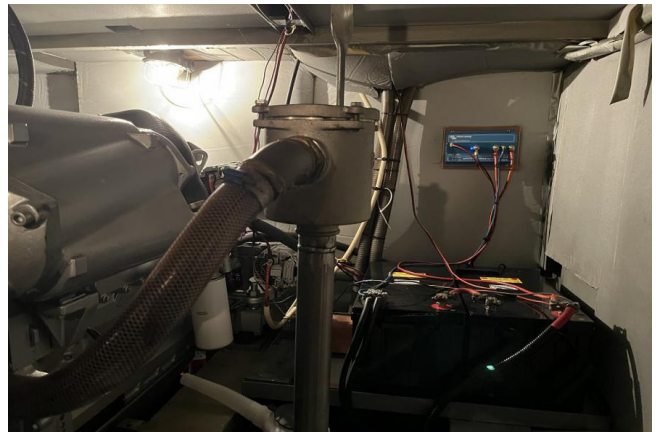






Sterkenburg

YACHT BROKERS





Sterkenburg

YACHT BROKERS

