



Valk - Continental 15.60

Prijs
Price
Preis

Afmetingen
Dimensions
Abmessungen

15,60 x 5,00 x 1,50 mtr.

Doorvaarhoogte
Headway
Durchfahrhöhe

Ca. 4,20 mtr.

Bouwjaar
Year built
Baujahr

2003

Werf
Shipyard
Werft

Wim van der Valk

Ontwerp
Design
Design

| | | | |
|---|---------------------------|--|---------------------------|
| <i>Ligplaats</i> <i>Location</i> <i>Liegeplatz</i> | Drimmelen | <i>Douches</i> <i>Shower</i> <i>Duschen</i> | 2 |
| <i>CE-status</i> <i>CE-category</i> <i>CE-category</i> | B | <i>Verwarming</i> <i>Heating</i> <i>Heizung</i> | Kabola C.V. |
| <i>Materiaal romp</i> <i>Hull material</i> <i>Rumpf material</i> | Staal | <i>Airco</i> <i>Airco</i> <i>Klimaanlage</i> | 2 |
| <i>Materiaal opbouw</i> <i>Superstructure material</i> <i>Afbauten material</i> | Staal | <i>Fornuis</i> <i>Stove</i> <i>Herd</i> | Ja |
| <i>Materiaal dek</i> <i>Deck material</i> <i>Dek material</i> | Teak | <i>Koelkast</i> <i>Refrigerator</i> <i>Kühlschrank</i> | Ja |
| <i>Rompvorm</i> <i>Hull shape</i> <i>Rumpfform</i> | Knikspant | <i>Diepvries</i> <i>Freezer</i> <i>Tiefkühlschrank</i> | Ja |
| <i>Waterverplaatsing</i> <i>Displacement</i> <i>Verdrängung</i> | Ca. 36 ton | <i>Afwasmachine</i> <i>Dishwasher</i> <i>Spülmachine</i> | Ja |
| <i>Motorisering</i> <i>Engine(s)</i> <i>Motor(en)</i> | 2 x Volvo Penta à 480 pk. | <i>Wasmachine/Droger</i> <i>Washing-machine</i> <i>Waschmaschine</i> | Ja |
| <i>Draaiuren</i> <i>Engine hours</i> <i>Betriebsstunden</i> | Ca. 3.200 uur | <i>Televisie</i> <i>Television</i> <i>Fernsehgerät</i> | 3 (nieuw) |
| <i>Snelheid</i> <i>Speed</i> <i>Geschwindigkeit</i> | | <i>Stereo</i> <i>Stereo</i> <i>Stereoanlage</i> | Ja |
| <i>Boegschroef</i> <i>Bow thruster</i> <i>Bugschraube</i> | Hydraulisch (nieuw) | <i>Elektrische installatie</i> <i>Electrical installation</i> <i>Elektr.installation</i> | 12/24/230 volt |
| <i>Hekschroef</i> <i>Stern thruster</i> <i>Heckschraube</i> | Hydraulisch (nieuw) | <i>Accu's</i> <i>Batteries</i> <i>Batterien</i> | 9 (6 + 2 + 1) |
| <i>Ankerlier</i> <i>Anchor winch</i> <i>Ankerspil</i> | Elektrisch | <i>Generator</i> <i>Generator</i> <i>Stromaggregat</i> | Mastervolt (Whisper 12) |
| <i>Stabilisatoren</i> <i>Stabilizers</i> <i>Stabilisatoren</i> | | <i>Acculader</i> <i>Battery charger</i> <i>Batterie ladegerät</i> | Mastervolt (75A) |
| <i>Interieur</i> <i>Interior</i> <i>Interieur</i> | Teak | <i>Omvormer</i> <i>Converter</i> <i>Stromumwandler</i> | Mastervolt (5000W, nieuw) |
| <i>Aantal hutten</i> <i>Cabins</i> <i>Kabinen</i> | 3 | <i>Brandstoftank</i> <i>Fuel tank</i> <i>Treibstofftanks</i> | Ca. 2.100 ltr. |
| <i>Aantal slaappleatsen</i> <i>Berths</i> <i>Betten</i> | 6 | <i>Watertank</i> <i>Fresh water tank</i> <i>Frischwassertanks</i> | Ca. 800 ltr. |
| <i>Toiletten</i> <i>Toilet</i> <i>Wc</i> | 2 | <i>Vuilwatertank</i> <i>Holding tank</i> <i>Fäkalientank</i> | Ca. 400 ltr. |

| | |
|--|---------------------|
| Log Log Log | Raymarine (Tridata) |
| Kompas Compass Kompass | Raymarine |
| Roerstandaanwijzer Rudder indicator Ruderlagenanzeiger | Ja |
| Dieptemeter Echo sounder Echolot | Raymarine (Tridata) |
| Marifoon VHF U.K.W | 2 (nieuw) |
| GPS GPS Navigationcomputer | Raymarine |
| Plotter Plotter Plotter | Raymarine (RL80C) |
| Radar Radar Radar | Raymarine (RL80C) |
| Autopilot Autopilot Autopilot | Raypilot (7001+) |

*Bijzonderheden
Particulars
einzelsheiten*

Werkelijk in een zeer goede staat van onderhoud! Complete uitrusting met o.a. wasmachine, droogmachine, wijnkoeler, 3 x TV (nieuw), surround stereo, marmeren werkbladen in kombuis en badkamers, groot schuifdak in salon etc. CE-B. Nieuwe toiletten, nieuwe stoffering, romp geschilderd in 2022. Een volledig overzicht van recent uitgevoerde werkzaamheden/vernieuwingen is op aanvraag beschikbaar.

De specificaties zijn volgens opgave eigenaar en/of fabrikant, hier kunnen geen rechten aan worden ontleend.

Truly in very good condition! Complete equipment including washing machine, dryer, wine cooler, 3 x TV (new), surround stereo, marble countertops in galley and bathrooms, large sunroof in salon etc. CE-B. New toilets, new upholstery, hull painted in 2022. A full list of recent work/renovations is available on request.

The specifications are provided by the owner and/or manufacturer, no rights can be derived from this.







Sterkenburg
YACHT BROKERS







Sterkenburg

YACHT BROKERS

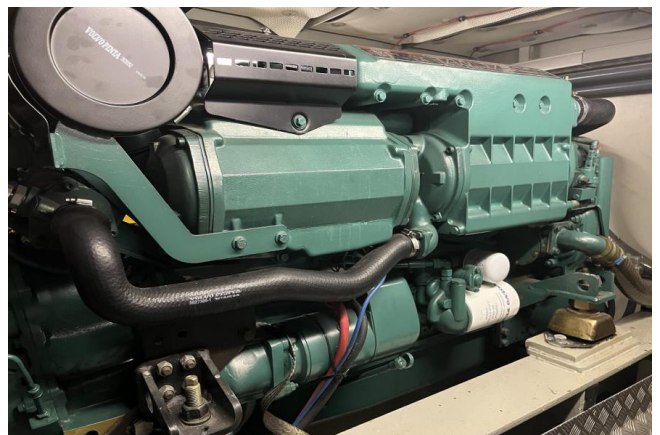




Sterkenburg

YACHT BROKERS







Sterkenburg

YACHT BROKERS





Sterkenburg

YACHT BROKERS





Sterkenburg

YACHT BROKERS



STERKENBURG YACHT BROKERS B.V. NIEUWE JACHTHAVEN 6 • 4924 BA DRIMMELEN
T +31 (0)162 68 57 22 • F +31 (0)162 68 22 98 • INFO@STERKENBURGYACHTBROKERS.NL • WWW.STERKENBURGYACHTBROKERS.NL
ABN AMRO Iban NL98 ABNA 045 92 47 042 • BIC ABNANL2A • BTW-Nr. NL8219.72.881.B.01 • KvK-nummer 17277345

