



Altena - Look 2000

Prijs
Price
Preis

Afmetingen
Dimensions
Abmessungen

15,00 x 4,05 x 1,30 mtr.

Doorvaarhoogte
Headway
Durchfahrhöhe

Ca. 3.45 mtr.

Bouwjaar
Year built
Baujahr

1996

Werf
Shipyard
Werft

Altena Yachting

Ontwerp
Design
Design

O. Brinksma

<i>Ligplaats</i> <i>Location</i> <i>Liegeplatz</i>	Drimmelen	<i>Douches</i> <i>Shower</i> <i>Duschen</i>	1
<i>CE-status</i> <i>CE-category</i> <i>CE-category</i>	n.v.t.	<i>Verwarming</i> <i>Heating</i> <i>Heizung</i>	Kabola C.V.
<i>Materiaal romp</i> <i>Hull material</i> <i>Rumpf material</i>	Staal	<i>Airco</i> <i>Airco</i> <i>Klimaanlage</i>	Cruise Air
<i>Materiaal opbouw</i> <i>Superstructure material</i> <i>Afbauten material</i>	Staal	<i>Fornuis</i> <i>Stove</i> <i>Herd</i>	Ja
<i>Materiaal dek</i> <i>Deck material</i> <i>Dek material</i>	Staal/Teak	<i>Koelkast</i> <i>Refrigerator</i> <i>Kühlschrank</i>	Ja
<i>Rompvorm</i> <i>Hull shape</i> <i>Rumpfform</i>	Knikspant	<i>Diepvries</i> <i>Freezer</i> <i>Tiefkühlschrank</i>	
<i>Waterverplaatsing</i> <i>Displacement</i> <i>Verdrängung</i>	Ca. 23 ton	<i>Afwasmachine</i> <i>Dishwasher</i> <i>Spülmachine</i>	
<i>Motorisering</i> <i>Engine(s)</i> <i>Motor(en)</i>	2 x Vetus Deutz à 159 pk.	<i>Wasmachine/Droger</i> <i>Washing-machine</i> <i>Waschmaschine</i>	Wasmachine
<i>Draaiuren</i> <i>Engine hours</i> <i>Betriebsstunden</i>		<i>Televisie</i> <i>Television</i> <i>Fernsehgerät</i>	Ja
<i>Snelheid</i> <i>Speed</i> <i>Geschwindigkeit</i>	Ca. 10 knopen	<i>Stereo</i> <i>Stereo</i> <i>Stereoanlage</i>	Ja
<i>Boegschroef</i> <i>Bow thruster</i> <i>Bugschraube</i>	Hydraulisch (Ameq)	<i>Elektrische installatie</i> <i>Electrical installation</i> <i>Elektr.installation</i>	12/24/230 volt
<i>Hekschroef</i> <i>Stern thruster</i> <i>Heckschraube</i>	Hydraulisch (Ameq)	<i>Accu's</i> <i>Batteries</i> <i>Batterien</i>	11 (2021)
<i>Ankerlier</i> <i>Anchor winch</i> <i>Ankerspil</i>	Elektrisch	<i>Generator</i> <i>Generator</i> <i>Stromaggregat</i>	Vetus 10 kW
<i>Stabilisatoren</i> <i>Stabilizers</i> <i>Stabilisatoren</i>	Vetus	<i>Acculader</i> <i>Battery charger</i> <i>Batterie ladegerät</i>	Mastervolt (60 Ah)
<i>Interieur</i> <i>Interior</i> <i>Interieur</i>	Teak	<i>Omvormer</i> <i>Converter</i> <i>Stromumwandler</i>	Mastervolt (2600 Watt)
<i>Aantal hutten</i> <i>Cabins</i> <i>Kabinen</i>	3	<i>Brandstoftank</i> <i>Fuel tank</i> <i>Treibstofftanks</i>	Ca. 1.500 ltr.
<i>Aantal slaappleatsen</i> <i>Berths</i> <i>Betten</i>	6	<i>Watertank</i> <i>Fresh water tank</i> <i>Frischwassertanks</i>	Ca. 1.000 ltr.
<i>Toiletten</i> <i>Toilet</i> <i>Wc</i>	2	<i>Vuilwatertank</i> <i>Holding tank</i> <i>Fäkalientank</i>	Ca. 200 ltr.

Log Log Log	Autohelm
Kompas Compass Kompass	Autohelm
Roerstandaanwijzer Rudder indicator Ruderlagenanzeiger	Ja
Dieptemeter Echo sounder Echolot	Autohelm
Marifoon VHF U.K.W	Shipmate (RS 8300)
GPS GPS Navigationcomputer	Raymarine (C80)
Plotter Plotter Plotter	Raymarine (C80)
Radar Radar Radar	
Autopiloot Autopilot Autopilot	Shipmate (AP 25)

*Bijzonderheden
Particulars
einzelsheiten*

Degelijk gebouwd dubbelmotorig motorjacht met mooie opties zoals o.a. Airco, Kabola CV, hydr. boeg- en hekschroef, raamscreens, thermopane ramen etc.

De specificaties zijn volgens opgave eigenaar en/of fabrikant, hier kunnen geen rechten aan worden ontleend.

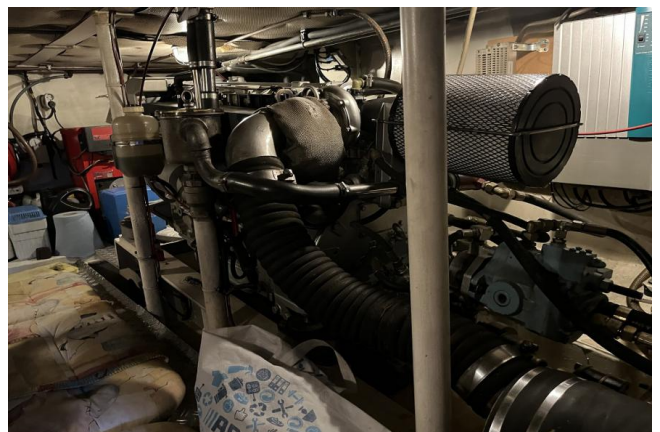
Solid-built double-engine motor yacht with nice options such as air conditioning, Kabola central heating, hydr. bow - and stern thruster, window screens, thermopane windows etc.

The specifications are provided by the owner and/or manufacturer, no rights can be derived from this.





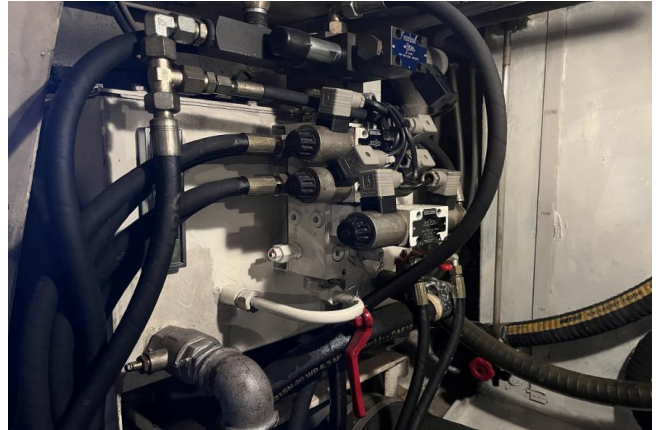






Sterkenburg

YACHT BROKERS





Sterkenburg

YACHT BROKERS



STERKENBURG YACHT BROKERS B.V. NIEUWE JACHTHAVEN 6 • 4924 BA DRIMMELEN
T +31 (0)162 68 57 22 • F +31 (0)162 68 22 98 • INFO@STERKENBURGYACHTBROKERS.NL • WWW.STERKENBURGYACHTBROKERS.NL
ABN AMRO Iban NL98 ABNA 045 92 47 042 • BIC ABNANL2A • BTW-Nr. NL8219.72.881.B.01 • KvK-nummer 17277345





Sterkenburg

YACHT BROKERS

