



Almtrawler - 1300 Variant

Prijs
Price
Preis

€ 189.500,==

Afmetingen
Dimensions
Abmessungen

13,00 x 4,00 x 1,00 mtr.

Doorvaarhoogte
Headway
Durchfahrhöhe

3.00 mtr.

Bouwjaar
Year built
Baujahr

1998

Werf
Shipyard
Werft

Jachtbouw De Alm

Ontwerp
Design
Design

Jachtbouw De Alm

<i>Ligplaats</i> <i>Location</i> <i>Liegeplatz</i>	Niet in verkoophaven	<i>Douches</i> <i>Shower</i> <i>Duschen</i>	1
<i>CE-status</i> <i>CE-category</i> <i>CE-category</i>	C	<i>Verwarming</i> <i>Heating</i> <i>Heizung</i>	Kabola C.V, (B 12 tap)
<i>Materiaal romp</i> <i>Hull material</i> <i>Rumpf material</i>	Staal	<i>Airco</i> <i>Airco</i> <i>Klimaanlage</i>	
<i>Materiaal opbouw</i> <i>Superstructure material</i> <i>Afbauten material</i>	Staal	<i>Fornuis</i> <i>Stove</i> <i>Herd</i>	Ja
<i>Materiaal dek</i> <i>Deck material</i> <i>Dek material</i>	Staal	<i>Koelkast</i> <i>Refrigerator</i> <i>Kühlschrank</i>	Ja
<i>Rompvorm</i> <i>Hull shape</i> <i>Rumpfform</i>	Multiknikspant	<i>Diepvries</i> <i>Freezer</i> <i>Tiefkühlschrank</i>	
<i>Waterverplaatsing</i> <i>Displacement</i> <i>Verdrängung</i>	Ca. 18 ton	<i>Afwasmachine</i> <i>Dishwasher</i> <i>Spülmachine</i>	
<i>Motorisering</i> <i>Engine(s)</i> <i>Motor(en)</i>	1 x DAF à 125 pk.	<i>Wasmachine/Droger</i> <i>Washing-machine</i> <i>Waschmaschine</i>	Ja
<i>Draaiuren</i> <i>Engine hours</i> <i>Betriebsstunden</i>	Ca. 2.900	<i>Televisie</i> <i>Television</i> <i>Fernsehgerät</i>	Ja
<i>Snelheid</i> <i>Speed</i> <i>Geschwindigkeit</i>		<i>Stereo</i> <i>Stereo</i> <i>Stereoanlage</i>	Ja
<i>Boegschroef</i> <i>Bow thruster</i> <i>Bugschraube</i>	Elektrisch (Cupa - 2021)	<i>Elektrische installatie</i> <i>Electrical installation</i> <i>Elektr.installation</i>	12/24/230 volt
<i>Hekschroef</i> <i>Stern thruster</i> <i>Heckschraube</i>		<i>Accu's</i> <i>Batteries</i> <i>Batterien</i>	Ja
<i>Ankerlier</i> <i>Anchor winch</i> <i>Ankerspil</i>	Elektrisch	<i>Generator</i> <i>Generator</i> <i>Stromaggregat</i>	Whisper 3500 (2021)
<i>Stabilisatoren</i> <i>Stabilizers</i> <i>Stabilisatoren</i>		<i>Acculader</i> <i>Battery charger</i> <i>Batterie ladegerät</i>	Mastervolt (50 Ah.)
<i>Interieur</i> <i>Interior</i> <i>Interieur</i>	Teak	<i>Omvormer</i> <i>Converter</i> <i>Stromumwandler</i>	Mastervolt (5000)
<i>Aantal hutten</i> <i>Cabins</i> <i>Kabinen</i>	2	<i>Brandstoftank</i> <i>Fuel tank</i> <i>Treibstofftanks</i>	Ca. 1.800 ltr.
<i>Aantal slaappleatsen</i> <i>Berths</i> <i>Betten</i>	4	<i>Watertank</i> <i>Fresh water tank</i> <i>Frischwassertanks</i>	460 ltr. (RVS)
<i>Toiletten</i> <i>Toilet</i> <i>Wc</i>	1	<i>Vuilwatertank</i> <i>Holding tank</i> <i>Fäkalientank</i>	Ja

Log
Log
Log

Kompas
Compass
Kompass

Roerstandaanwijzer
Rudder indicator
Ruderlagenanzeiger

Ja

Dieptemeter
Echo sounder
Echolot

2023

Marifoon
VHF
U.K.W

GPS
GPS
Navigationcomputer

Simrad (NSX - 2023)

Plotter
Plotter
Plotter

Simrad (NSX - 2023)

Radar
Radar
Radar

Autopiloot
Autopilot
Autopilot

Bijzonderheden
Particulars
einzelheden

Dankzij de Thermopane ramen en patrijspoorten van Topwindows, in combinatie met de Kabola C.V. een ideaal schip voor permanente bewoning.
Voorzien van generator en zonnepanelen (1.200 Watt) zodat u altijd "selfsupporting" bent.
In 2023 grote refit uitgevoerd! Keuringsrapport aanwezig!

De specificaties zijn volgens opgave eigenaar en/of fabrikant, hier kunnen geen rechten aan worden ontleend.

Thanks to the Thermopane windows and portholes from Topwindows, in combination with the Kabola central heating, an ideal ship for permanent residence.
Equipped with generator and solar panels 1,200 Watt so that you are always "self-supporting".
Major refurbishment carried out in 2023! Inspection report available!

The specifications are provided by the owner and/or manufacturer, no rights can be derived from this.



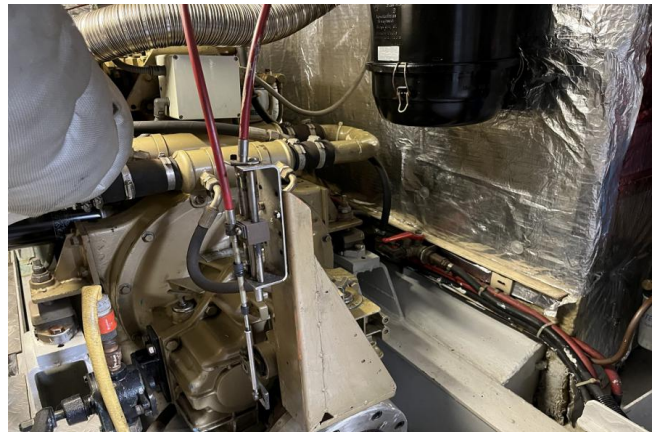
Sterkenburg

YACHT BROKERS











Sterkenburg

YACHT BROKERS





Sterkenburg

YACHT BROKERS

