



Alm - Almtrawler - 16.00 AD

Prijs
Price
Preis

Afmetingen
Dimensions
Abmessungen

16,80 x 4,85 x 1,30 mtr.

Doorvaarhoogte
Headway
Durchfahrhöhe

3,50 mtr.

Bouwjaar
Year built
Baujahr

2001

Werf
Shipyard
Werft

Jachtbouw de Alm B.V.

Ontwerp
Design
Design

O. Brinksma

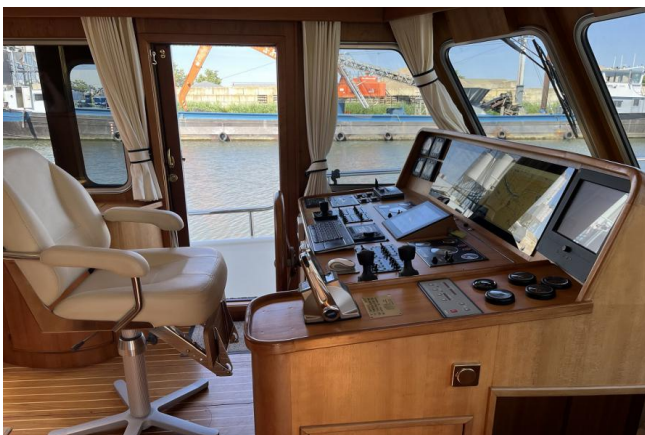
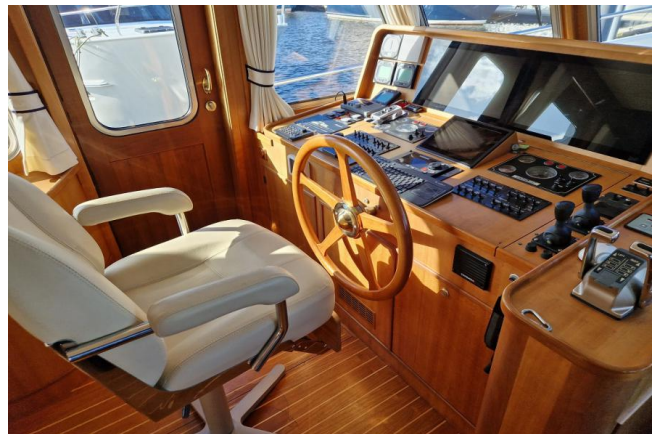
<i>Ligplaats</i> <i>Location</i> <i>Liegeplatz</i>	Drimmelen	<i>Douches</i> <i>Shower</i> <i>Duschen</i>	2
<i>CE-status</i> <i>CE-category</i> <i>CE-category</i>	A	<i>Verwarming</i> <i>Heating</i> <i>Heizung</i>	Kabola C.V.
<i>Materiaal romp</i> <i>Hull material</i> <i>Rumpf material</i>	Staal	<i>Airco</i> <i>Airco</i> <i>Klimaanlage</i>	Ja
<i>Materiaal opbouw</i> <i>Superstructure material</i> <i>Afbauten material</i>	Staal	<i>Fornuis</i> <i>Stove</i> <i>Herd</i>	Ja
<i>Materiaal dek</i> <i>Deck material</i> <i>Dek material</i>	Staal/Teak	<i>Koelkast</i> <i>Refrigerator</i> <i>Kühlschrank</i>	2
<i>Rompvorm</i> <i>Hull shape</i> <i>Rumpfform</i>	Multiknikspant	<i>Diepvries</i> <i>Freezer</i> <i>Tiefkühlschrank</i>	Ja
<i>Waterverplaatsing</i> <i>Displacement</i> <i>Verdrängung</i>		<i>Afwasmachine</i> <i>Dishwasher</i> <i>Spülmachine</i>	Ja
<i>Motorisering</i> <i>Engine(s)</i> <i>Motor(en)</i>	2 x Perkins Sabre à 185 pk.	<i>Wasmachine/Droger</i> <i>Washing-machine</i> <i>Waschmaschine</i>	Ja
<i>Draaiuren</i> <i>Engine hours</i> <i>Betriebsstunden</i>	Ca. 2.200	<i>Televisie</i> <i>Television</i> <i>Fernsehgerät</i>	Ja
<i>Snelheid</i> <i>Speed</i> <i>Geschwindigkeit</i>	Ca. 10 knopen	<i>Stereo</i> <i>Stereo</i> <i>Stereoanlage</i>	Ja
<i>Boegschroef</i> <i>Bow thruster</i> <i>Bugschraube</i>	Hydraulisch Prop.	<i>Elektrische installatie</i> <i>Electrical installation</i> <i>Elektr. installation</i>	12/24/220 volt
<i>Hekschroef</i> <i>Stern thruster</i> <i>Heckschraube</i>	Hydraulisch Prop.	<i>Accu's</i> <i>Batteries</i> <i>Batterien</i>	Ja (8 x 230 Ah.)
<i>Ankerlier</i> <i>Anchor winch</i> <i>Ankerspil</i>	Hydraulisch	<i>Generator</i> <i>Generator</i> <i>Stromaggregat</i>	Westerbeke (16 kVA)
<i>Stabilisatoren</i> <i>Stabilizers</i> <i>Stabilisatoren</i>	Active Vetus Stab.	<i>Acculader</i> <i>Battery charger</i> <i>Batterie ladegerät</i>	Mastervolt
<i>Interieur</i> <i>Interior</i> <i>Interieur</i>	Kersen	<i>Omvormer</i> <i>Converter</i> <i>Stromumwandler</i>	Mastervolt
<i>Aantal hutten</i> <i>Cabins</i> <i>Kabinen</i>	3	<i>Brandstoftank</i> <i>Fuel tank</i> <i>Treibstofftanks</i>	Ca. 2.900 ltr.
<i>Aantal slaappleatsen</i> <i>Berths</i> <i>Betten</i>	6	<i>Watertank</i> <i>Fresh water tank</i> <i>Frischwassertanks</i>	Ca. 1.870 ltr.
<i>Toiletten</i> <i>Toilet</i> <i>Wc</i>	2	<i>Vuilwatertank</i> <i>Holding tank</i> <i>Fäkalientank</i>	Ca. 1.400 ltr

Log Log Log	Yacht Control
Kompas Compass Kompass	Yacht Control
Roerstandaanwijzer Rudder indicator Ruderlagenanzeiger	Ja
Dieptemeter Echo sounder Echolot	Yacht Control
Marifoon VHF U.K.W	Shipmate (RS 8300)
GPS GPS Navigationcomputer	Simrad (CE 50)
Plotter Plotter Plotter	Yacht Control
Radar Radar Radar	Simrad (CR 50)
Autopiloot Autopilot Autopilot	Simrad
Bijzonderheden Particulars einzelsheiten	<p>Zeer compleet schip met o.a. hydraulische boeg- en hekschroef, hydraulische dekkraan (300 kg.) hydraulische ankerlier, Besensony gangway en hydraulische klapbare radarbeugel. Verder is het schip o.a. uitgerust met een nieuwe tent rond het gehele achterdek, Navtex, achteruitkijk-camerasysteem, airconditioning, centraal stofzuigsysteem, draadloze afstandsbediening (YachtController) voor motoren, boeg- en hekschroef, teakdekken, AIS, 2e marifoon en alarminstallatie melder (via mobiel). - CE- Klasse A. Ook zeer geschikt voor permanente bewoning.</p> <p>De specificaties zijn volgens opgave eigenaar en/of fabrikant, hier kunnen geen rechten aan worden ontleend.</p> <p>Very complete ship with hydraulic bow and stern thruster, hydraulic deck crane (300 kg.), hydraulic anchor winch, Besensony gangway and hydraulic folding radar arch. Furthermore, the ship is equipped with a new tent around the entire aft deck, Navtex, rear view camera system, air conditioning, central vacuum system, wireless remote control (YachtController) for engines, bow and stern thruster, teak decks, AIS, 2nd VHF and alarm system detector (via mobile). - CE Class A. -</p> <p>The specifications are provided by the owner and/or manufacturer, no rights can be derived from this.</p>



Sterkenburg

YACHT BROKERS





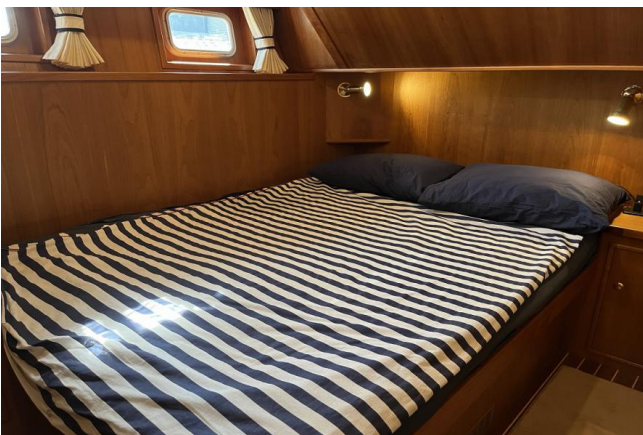


Sterkenburg

YACHT BROKERS







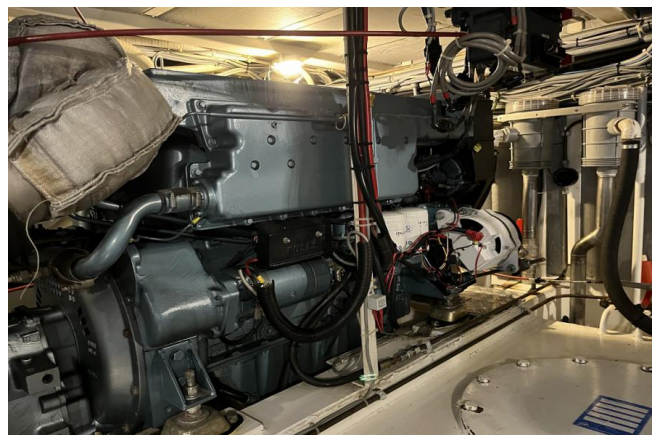
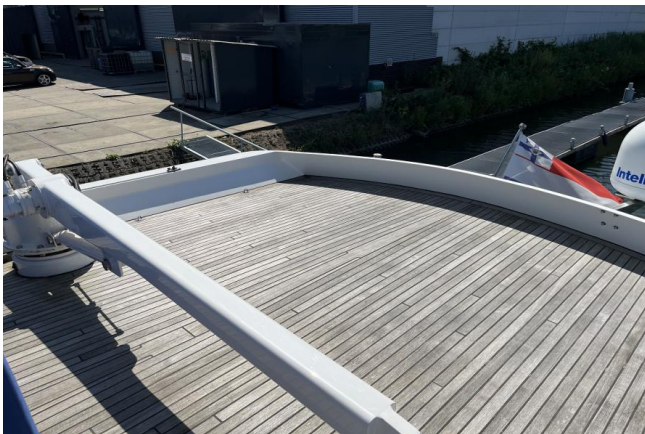




Sterkenburg

YACHT BROKERS

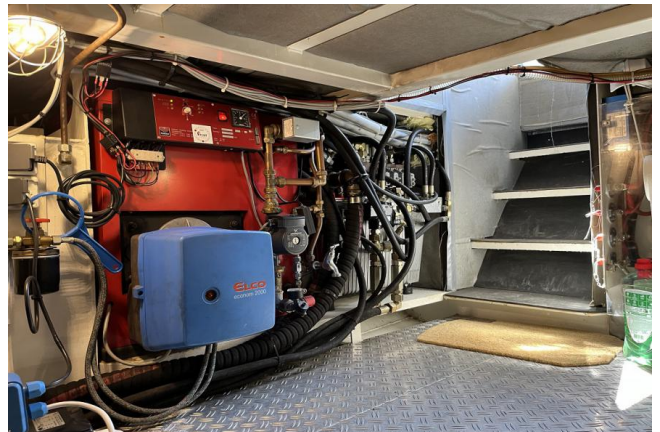
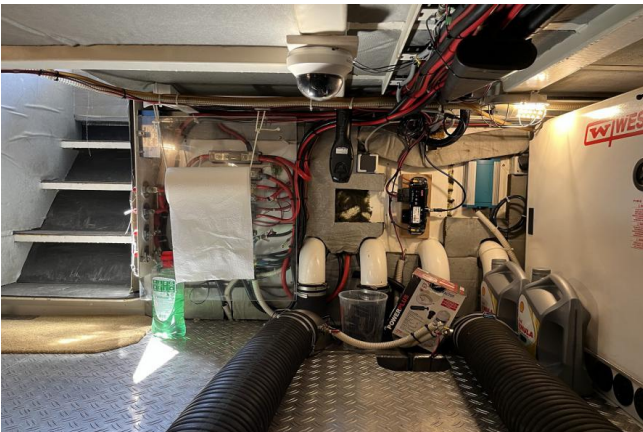






Sterkenburg

YACHT BROKERS





Sterkenburg

YACHT BROKERS



STERKENBURG YACHT BROKERS B.V. NIEUWE JACHTHAVEN 6 • 4924 BA DRIMMELEN
T +31 (0)162 68 57 22 • F +31 (0)162 68 22 98 • INFO@STERKENBURGYACHTBROKERS.NL • WWW.STERKENBURGYACHTBROKERS.NL
ABN AMRO Iban NL98 ABNA 045 92 47 042 • BIC ABNANL2A • BTW-Nr. NL8219.72.881.B.01 • KvK-nummer 17277345

