



Valk - Continental 15.50 FR

Prijs
Price
Preis

€ 645.000,==

Afmetingen
Dimensions
Abmessungen

16,10 x 4,60 x 1,45 mtr.

Doorvaarhoogte
Headway
Durchfahrhöhe

3,48 mtr.

Bouwjaar
Year built
Baujahr

2007

Werf
Shipyard
Werft

W. v.d. Valk Waalwijk

Ontwerp
Design
Design

| | | | |
|---|---------------------------|--|----------------------|
| <i>Ligplaats</i> <i>Location</i> <i>Liegeplatz</i> | Drimmelen | <i>Douches</i> <i>Shower</i> <i>Duschen</i> | 2 |
| <i>CE-status</i> <i>CE-category</i> <i>CE-category</i> | B | <i>Verwarming</i> <i>Heating</i> <i>Heizung</i> | Kabola C.V. |
| <i>Materiaal romp</i> <i>Hull material</i> <i>Rumpf material</i> | Staal | <i>Airco</i> <i>Airco</i> <i>Klimaanlage</i> | Ja |
| <i>Materiaal opbouw</i> <i>Superstructure material</i> <i>Afbauten material</i> | Staal | <i>Fornuis</i> <i>Stove</i> <i>Herd</i> | Ja |
| <i>Materiaal dek</i> <i>Deck material</i> <i>Dek material</i> | Staal / Teak | <i>Koelkast</i> <i>Refrigerator</i> <i>Kühlschrank</i> | 2 |
| <i>Rompvorm</i> <i>Hull shape</i> <i>Rumpfform</i> | Knikspant | <i>Diepvries</i> <i>Freezer</i> <i>Tiefkühlschrank</i> | Ja |
| <i>Waterverplaatsing</i> <i>Displacement</i> <i>Verdrängung</i> | Ca. 30 ton | <i>Afwasmachine</i> <i>Dishwasher</i> <i>Spülmachine</i> | Ja |
| <i>Motorisering</i> <i>Engine(s)</i> <i>Motor(en)</i> | 2 x Volvo Penta à 180 pk. | <i>Wasmachine/Droger</i> <i>Washing-machine</i> <i>Waschmaschine</i> | Ja |
| <i>Draaiuren</i> <i>Engine hours</i> <i>Betriebsstunden</i> | | <i>Televisie</i> <i>Television</i> <i>Fernsehgerät</i> | Ja |
| <i>Snelheid</i> <i>Speed</i> <i>Geschwindigkeit</i> | Ca. 10 knopen | <i>Stereo</i> <i>Stereo</i> <i>Stereoanlage</i> | Ja |
| <i>Boegschroef</i> <i>Bow thruster</i> <i>Bugschraube</i> | Hydraulisch | <i>Elektrische installatie</i> <i>Electrical installation</i> <i>Elektr.installation</i> | 12/24/230 volt |
| <i>Hekschroef</i> <i>Stern thruster</i> <i>Heckschraube</i> | Hydraulisch | <i>Generator</i> <i>Generator</i> <i>Stromaggregat</i> | Mastervolt (12 kVa) |
| <i>Ankerlier</i> <i>Anchor winch</i> <i>Ankerspil</i> | Elektrisch | <i>Acculader</i> <i>Battery charger</i> <i>Batterie ladegerät</i> | Mastervolt (24/75) |
| <i>Stabilisatoren</i> <i>Stabilizers</i> <i>Stabilisatoren</i> | Naiad | <i>Omvormer</i> <i>Converter</i> <i>Stromumwandler</i> | Mastervolt (24/2500) |
| <i>Interieur</i> <i>Interior</i> <i>Interieur</i> | Kersen | <i>Brandstoftank</i> <i>Fuel tank</i> <i>Treibstofftanks</i> | Ca. 2.200 ltr. |
| <i>Aantal hutten</i> <i>Cabins</i> <i>Kabinen</i> | 2 | <i>Watertank</i> <i>Fresh water tank</i> <i>Frishwassertanks</i> | Ca. 1.100 ltr. |
| <i>Aantal slaappleatsen</i> <i>Berths</i> <i>Betten</i> | 4 (plus 2) | <i>Vuilwatertank</i> <i>Holding tank</i> <i>Fäkalientank</i> | Ca. 500 ltr. |
| <i>Toiletten</i> <i>Toilet</i> <i>Wc</i> | 2 | <i>Log</i> <i>Log</i> <i>Log</i> | Raymarine |

| | |
|--|-----------|
| Kompas Compass Kompas | Raymarine |
| Roerstandaanwijzer Rudder indicator Ruderlagenanzeiger | Ja |
| Dieptemeter Echo sounder Echolot | Raymarine |
| Marifoon VHF U.K.W | Raymarine |
| GPS GPS Navigationcomputer | Raymarine |
| Plotter Plotter Plotter | Raymarine |
| Radar Radar Radar | Raymarine |
| Autopilot Autopilot Autopilot | Raymarine |

*Bijzonderheden
Particulars
einzelsheiten*

De meest complete Valk Continental 15.50 FR ooit gebouwd! Deze boot is uitgevoerd met werkelijk alle denkbare opties. Daarnaast heeft de eigenaar kosten nog moeite gespaard om de boot jaarlijks te upgraden, zo werd o.a. de salon gerestyled, het gehele dashboard en de elektrische installaties vernieuwd, waarbij er o.a. touch-screens werden geïnstalleerd en alle accu's werden vervangen door 2 volts gel accu's.

De specificaties zijn volgens opgave eigenaar en/of fabrikant, hier kunnen geen rechten aan worden ontleend.

The most complete Valk Continental 15.50 FR ever built! This boat is equipped with every imaginable option. In addition, the current owner has renewed all navigation equipment including the entire dashboard and electrical installations.

The specifications are provided by the owner and/or manufacturer, no rights can be derived from this.



Sterkenburg

YACHT BROKERS





Sterkenburg

YACHT BROKERS





Sterkenburg

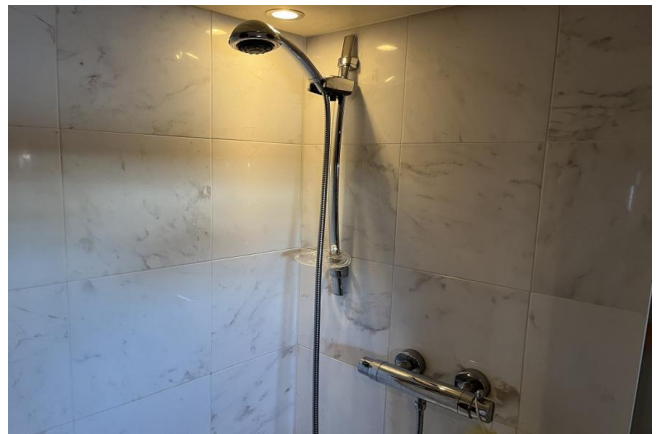
YACHT BROKERS



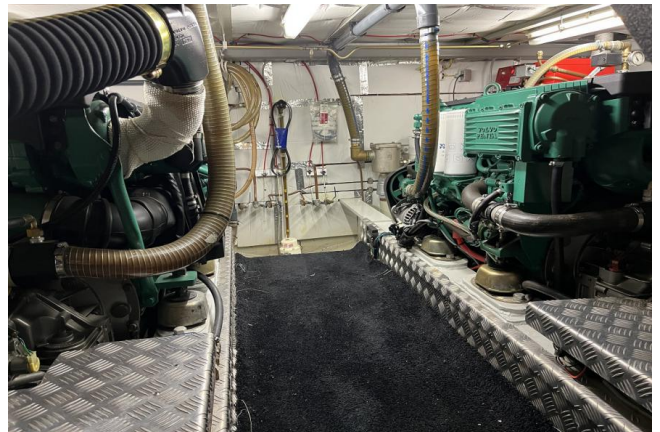
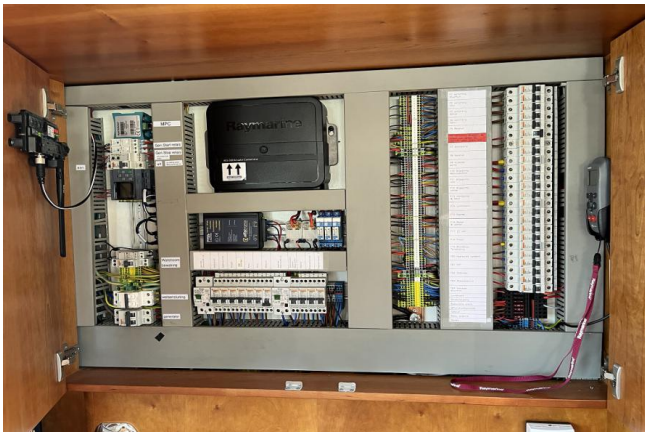


Sterkenburg

YACHT BROKERS



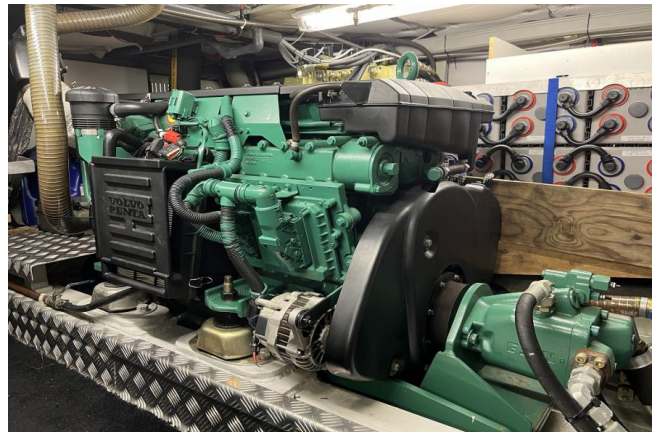






Sterkenburg

YACHT BROKERS





Sterkenburg

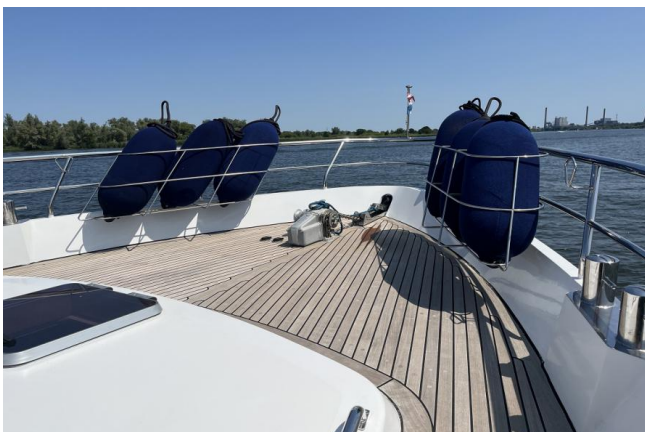
YACHT BROKERS





Sterkenburg

YACHT BROKERS





Sterkenburg

YACHT BROKERS





Sterkenburg

YACHT BROKERS



STERKENBURG YACHT BROKERS B.V. NIEUWE JACHTHAVEN 6 • 4924 BA DRIMMELEN
T +31 (0)162 68 57 22 • F +31 (0)162 68 22 98 • INFO@STERKENBURGYACHTBROKERS.NL • WWW.STERKENBURGYACHTBROKERS.NL
ABN AMRO Iban NL98 ABNA 045 92 47 042 • BIC ABNANL2A • BTW-Nr. NL8219.72.881.B.01 • KvK-nummer 17277345

