



Boarcruiser - 46 Traveller Fly

Prijs
Price
Preis

€ 895.000,==

Afmetingen
Dimensions
Abmessungen

14,47x 4,56 x 1,23 mtr.

Doorvaarhoogte
Headway
Durchfahrhöhe

3,49 mtr.

Bouwjaar
Year built
Baujahr

2021

Werf
Shipyard
Werft

Boarnstream Yachting

Ontwerp
Design
Design

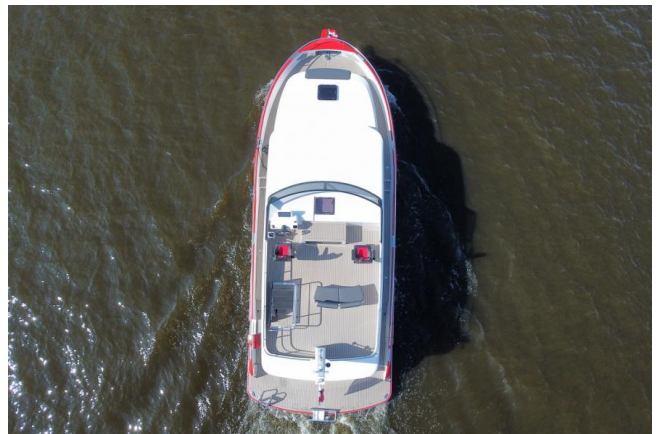
<i>Ligplaats</i> <i>Location</i> <i>Liegeplatz</i>	Niet in verkoophaven	<i>Douches</i> <i>Shower</i> <i>Duschen</i>	2
<i>CE-status</i> <i>CE-category</i> <i>CE-category</i>	B	<i>Verwarming</i> <i>Heating</i> <i>Heizung</i>	Kabola C.V.
<i>Materiaal romp</i> <i>Hull material</i> <i>Rumpf material</i>	Staal	<i>Airco</i> <i>Airco</i> <i>Klimaanlage</i>	Webasto (in het gehele schip)
<i>Materiaal opbouw</i> <i>Superstructure material</i> <i>Afbauten material</i>	Staal	<i>Fornuis</i> <i>Stove</i> <i>Herd</i>	Ja
<i>Materiaal dek</i> <i>Deck material</i> <i>Dek material</i>	Staal/Permateak	<i>Koelkast</i> <i>Refrigerator</i> <i>Kühlschrank</i>	Ja
<i>Rompvorm</i> <i>Hull shape</i> <i>Rumpfform</i>	Knikspant	<i>Diepvries</i> <i>Freezer</i> <i>Tiefkühlschrank</i>	Ja
<i>WATERVERPLAATSING</i> <i>Displacement</i> <i>Verdrängung</i>		<i>Afwasmachine</i> <i>Dishwasher</i> <i>Spülmaschine</i>	Ja
<i>Motorisering</i> <i>Engine(s)</i> <i>Motor(en)</i>	1 x Volvo Penta à 175 pk.	<i>Wasmachine/Droger</i> <i>Washing-machine</i> <i>Waschmaschine</i>	Ja
<i>Draaiuren</i> <i>Engine hours</i> <i>Betriebsstunden</i>	Ca. 160	<i>Televisie</i> <i>Television</i> <i>Fernsehgerät</i>	Ja
<i>Snelheid</i> <i>Speed</i> <i>Geschwindigkeit</i>	Ca. 10 kn.	<i>Stereo</i> <i>Stereo</i> <i>Stereoanlage</i>	Ja
<i>Boegschroef</i> <i>Bow thruster</i> <i>Bugschraube</i>	Elektrisch (210 kgf.)	<i>Elektrische installatie</i> <i>Electrical installation</i> <i>Elektr. installation</i>	12/24/230 volt
<i>Hekschroef</i> <i>Stern thruster</i> <i>Heckschraube</i>	Elektrisch (160 kgf.)	<i>Accu's</i> <i>Batteries</i> <i>Batterien</i>	Ja
<i>Ankerlier</i> <i>Anchor winch</i> <i>Ankerspil</i>	Elektrisch	<i>Generator</i> <i>Generator</i> <i>Stromaggregat</i>	Fisher Panda (8 kW)
<i>Stabilisatoren</i> <i>Stabilizers</i> <i>Stabilisatoren</i>	Magnus Master DMS	<i>Acculader</i> <i>Battery charger</i> <i>Batterie ladegerät</i>	Mastervolt (Combi 100 Ah)
<i>Interieur</i> <i>Interior</i> <i>Interieur</i>	Modern (licht)	<i>Omvormer</i> <i>Converter</i> <i>Stromumwandler</i>	Mastervolt (Combi 3.500 W.)
<i>Aantal hutten</i> <i>Cabins</i> <i>Kabinen</i>	3	<i>Brandstoftank</i> <i>Fuel tank</i> <i>Treibstofftanks</i>	Ca. 1.000 ltr.
<i>Aantal slaappleatsen</i> <i>Berths</i> <i>Betten</i>	5 (+2)	<i>Watertank</i> <i>Fresh water tank</i> <i>Frischwassertanks</i>	Ca. 600 ltr.
<i>Toiletten</i> <i>Toilet</i> <i>Wc</i>	2	<i>Vuilwatertank</i> <i>Holding tank</i> <i>Fäkalientank</i>	Ja

Log Log Log	Ja
Kompas Compass Kompass	Ja
Roerstandaanwijzer Rudder indicator Ruderlagenanzeiger	Ja
Dieptemeter Echo sounder Echolot	Ja
Marifoon VHF U.K.W	Raymarine (Ray 90, 2 x)
GPS GPS Navigationcomputer	Ja
Plotter Plotter Plotter	Raymarine (Axiom 12 Plus, 2 x)
Radar Radar Radar	
Autopilot Autopilot Autopilot	Raymarine (Ray P70R Evolution, 2 x)
Bijzonderheden Particulars einzelsheiten	<p>Nog dit jaar varen met een bijna nieuwe Boarcruiser 46' Traveller? Dit is uw kans!!</p> <p>Zeer compleet schip met o.a. flybridge, verlengd zwemplatform, Hydronautic el./hydr. maststrijkinstallatie, camerasysteem, AIS, waterontharder, deuren in verschansing, extra luxe binnen- en buiten stoffering, permateak dekken, el. in hoogte verstelbare eettafel, Getacore werkbladen, extra lang bed in eigenaarshut etc. etc.</p> <p>Vraag vrijblijvend onze volledige specificatie.</p> <p>De specificaties zijn volgens opgave eigenaar en/of fabrikant, hier kunnen geen rechten aan worden ontleend.</p> <p>Sailing this year with an almost new Boarcruiser 46' Traveler? This is your chance!!</p> <p>Very complete ship, equipped with flybridge, extended bathing platform, Hydronautic el./hydr. mast ironing installation, camera system, AIS, water softener, doors in bulwark, extra luxury interior and exterior upholstery, permateak decks, el. adjustable leg dining table, Getacore worktops, extra long bed in owner's cabin etc. etc.</p> <p>Ask for our full specification without any obligation.</p> <p>The specifications are provided by the owner and/or manufacturer, no rights can be derived from this.</p>



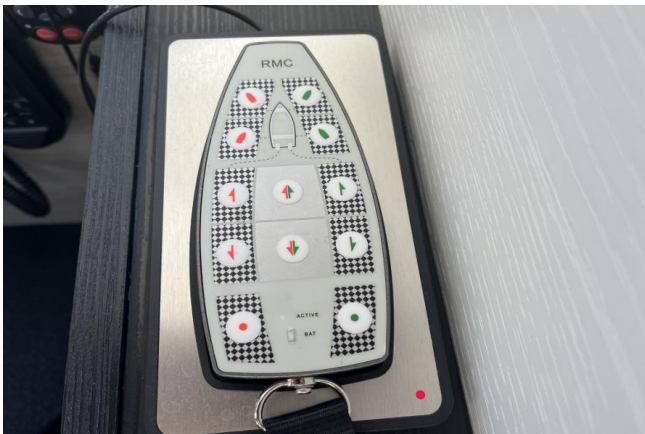
Sterkenburg

YACHT BROKERS



STERKENBURG YACHT BROKERS B.V. NIEUWE JACHTHAVEN 6 • 4924 BA DRIMMELEN
T +31 (0)162 68 57 22 • F +31 (0)162 68 22 98 • INFO@STERKENBURGYACHTBROKERS.NL • WWW.STERKENBURGYACHTBROKERS.NL
ABN AMRO Iban NL98 ABNA 045 92 47 042 • BIC ABNANL2A • BTW-Nr. NL8219.72.881.B.01 • KvK-nummer 17277345







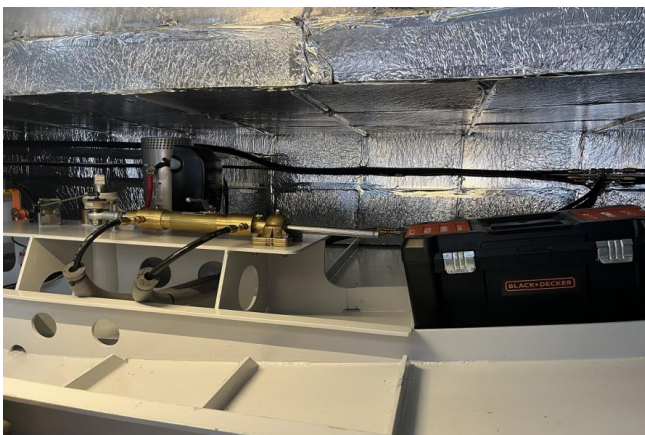
Sterkenburg

YACHT BROKERS





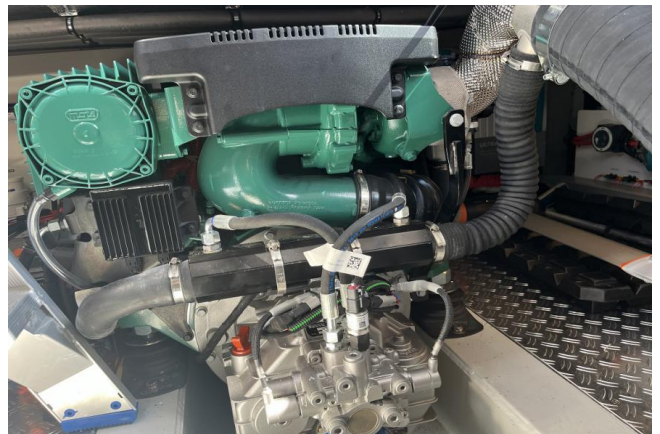






Sterkenburg

YACHT BROKERS





Sterkenburg

YACHT BROKERS





Sterkenburg

YACHT BROKERS





Sterkenburg

YACHT BROKERS



STERKENBURG YACHT BROKERS B.V. NIEUWE JACHTHAVEN 6 • 4924 BA DRIMMELEN
T +31 (0)162 68 57 22 • F +31 (0)162 68 22 98 • INFO@STERKENBURGYACHTBROKERS.NL • WWW.STERKENBURGYACHTBROKERS.NL
ABN AMRO Iban NL98 ABNA 045 92 47 042 • BIC ABNANL2A • BTW-Nr. NL8219.72.881.B.01 • KvK-nummer 17277345





Sterkenburg

YACHT BROKERS



STERKENBURG YACHT BROKERS B.V. NIEUWE JACHTHAVEN 6 • 4924 BA DRIMMELEN
T +31 (0)162 68 57 22 • F +31 (0)162 68 22 98 • INFO@STERKENBURGYACHTBROKERS.NL • WWW.STERKENBURGYACHTBROKERS.NL
ABN AMRO Iban NL98 ABNA 045 92 47 042 • BIC ABNANL2A • BTW-Nr. NL8219.72.881.B.01 • KvK-nummer 17277345

