



Eurocraft - 40 Flybridge

Prijs
Price
Preis

€ 109.950,==

Afmetingen
Dimensions
Abmessungen

11,90 x 3,60 x 1,06 mtr.

Doorvaarhoogte
Headway
Durchfahrhöhe

Bouwjaar
Year built
Baujahr

2003

Werf
Shipyard
Werft

Jachtwerf Hermenzeil

Ontwerp
Design
Design

<i>Ligplaats</i> <i>Location</i> <i>Liegeplatz</i>	Niet in verkoophaven	<i>Douches</i> <i>Shower</i> <i>Duschen</i>	2
<i>CE-status</i> <i>CE-category</i> <i>CE-category</i>		<i>Verwarming</i> <i>Heating</i> <i>Heizung</i>	Ja
<i>Materiaal romp</i> <i>Hull material</i> <i>Rumpf material</i>	Polyester	<i>Airco</i> <i>Airco</i> <i>Klimaanlage</i>	Ja
<i>Materiaal opbouw</i> <i>Superstructure material</i> <i>Afbauten material</i>	Polyester	<i>Fornuis</i> <i>Stove</i> <i>Herd</i>	Ja
<i>Materiaal dek</i> <i>Deck material</i> <i>Dek material</i>	Polyester	<i>Koelkast</i> <i>Refrigerator</i> <i>Kühlschrank</i>	1
<i>Rompvorm</i> <i>Hull shape</i> <i>Rumpfform</i>	Knikspant	<i>Diepvries</i> <i>Freezer</i> <i>Tiefkühlschrank</i>	
<i>Waterverplaatsing</i> <i>Displacement</i> <i>Verdrängung</i>	Ca. 10 ton	<i>Afwasmachine</i> <i>Dishwasher</i> <i>Spülmachine</i>	
<i>Motorisering</i> <i>Engine(s)</i> <i>Motor(en)</i>	2 x Volvo Penta à 318 pk.	<i>Wasmachine/Droger</i> <i>Washing-machine</i> <i>Waschmaschine</i>	Ja
<i>Draaiuren</i> <i>Engine hours</i> <i>Betriebsstunden</i>	Ca. 800	<i>Televisie</i> <i>Television</i> <i>Fernsehgerät</i>	Ja
<i>Snelheid</i> <i>Speed</i> <i>Geschwindigkeit</i>		<i>Stereo</i> <i>Stereo</i> <i>Stereoanlage</i>	Ja
<i>Boegschroef</i> <i>Bow thruster</i> <i>Bugschraube</i>	Elektrisch	<i>Elektrische installatie</i> <i>Electrical installation</i> <i>Elektr. installation</i>	12/230 volt
<i>Hekschroef</i> <i>Stern thruster</i> <i>Heckschraube</i>		<i>Accu's</i> <i>Batteries</i> <i>Batterien</i>	3 x
<i>Ankerlier</i> <i>Anchor winch</i> <i>Ankerspil</i>	Elektrisch	<i>Generator</i> <i>Generator</i> <i>Stromaggregat</i>	Paguro
<i>Stabilisatoren</i> <i>Stabilizers</i> <i>Stabilisatoren</i>		<i>Acculader</i> <i>Battery charger</i> <i>Batterie ladegerät</i>	Victron (Multi Plus)
<i>Interieur</i> <i>Interior</i> <i>Interieur</i>	Teak	<i>Omvormer</i> <i>Converter</i> <i>Stromumwandler</i>	Victron (Multi Plus)
<i>Aantal hutten</i> <i>Cabins</i> <i>Kabinen</i>	2	<i>Brandstoftank</i> <i>Fuel tank</i> <i>Treibstofftanks</i>	Ca. 900 ltr.
<i>Aantal slaappleatsen</i> <i>Berths</i> <i>Betten</i>	4	<i>Watertank</i> <i>Fresh water tank</i> <i>Frischwassertanks</i>	Ca. 400 ltr.
<i>Toiletten</i> <i>Toilet</i> <i>Wc</i>	2	<i>Vuilwatertank</i> <i>Holding tank</i> <i>Fäkalientank</i>	Ca. 200 ltr.

Log Log Log	Simrad
Kompas Compass Kompass	Ja
Roerstandaanwijzer Rudder indicator Ruderlagenanzeiger	Ja
Dieptemeter Echo sounder Echolot	Simrad
Marifoon VHF U.K.W	Simrad
GPS GPS Navigationcomputer	Simrad
Plotter Plotter Plotter	Simrad (CR40)
Radar Radar Radar	Simrad (CR40)
Autopilot Autopilot Autopilot	

*Bijzonderheden
Particulars
einzelsheiten*

Snel varende en modern ingerichte Eurocraft 40 Flybridge met een grote salon met veel kastruimte, U-vormige bank en kombuis. Royale kuip met bank en en spiegeldeur. Deze Eurocraft wordt door twee grote Volvo Penta dieselmotoren aangedreven, deze zijn te besturen vanbinnen en op de flybridge.

De specificaties zijn volgens opgave eigenaar en/of fabrikant, hier kunnen geen rechten aan worden ontleend.

Fast sailing and modern equipped Eurocraft 40 Flybridge with a large salon with plenty of cupboard space, U-shaped sofa and galley. Spacious cockpit with sofa and transom door. This Eurocraft is powered by two large Volvo Penta diesel engines, these can be controlled from inside and on the flybridge.

The specifications are provided by the owner and/or manufacturer, no rights can be derived from this.





Sterkenburg

YACHT BROKERS





Sterkenburg

YACHT BROKERS





Sterkenburg

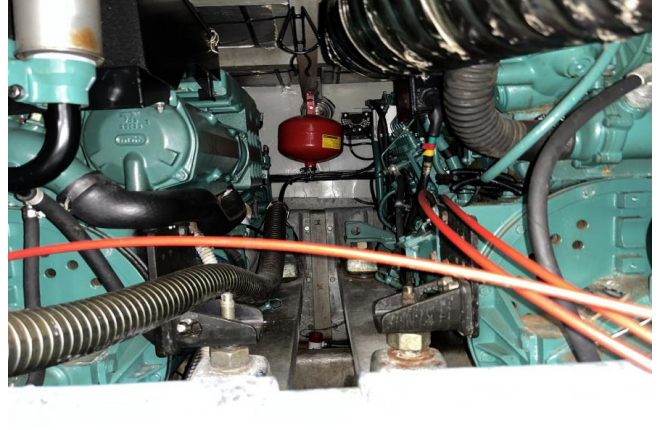
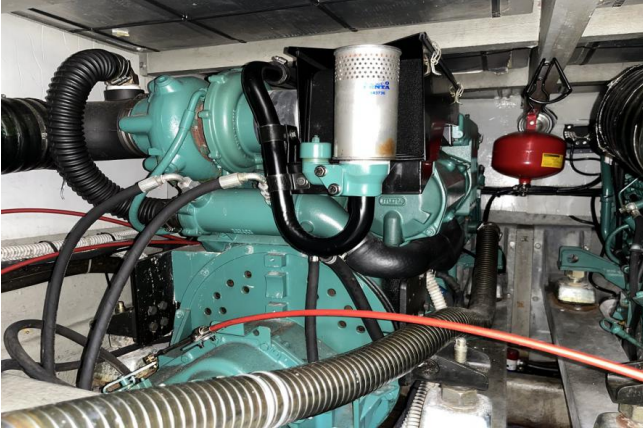
YACHT BROKERS





Sterkenburg

YACHT BROKERS





Sterkenburg

YACHT BROKERS

