



Atlantic - 37

Prijs
Price
Preis

Afmetingen
Dimensions
Abmessungen

11,40 x 3,70 x 1,10 mtr.

Doorvaarhoogte
Headway
Durchfahrhöhe

2,75 mtr.

Bouwjaar
Year built
Baujahr

1989

Werf
Shipyard
Werft

Holland Boat B.V.

Ontwerp
Design
Design

John Bennett

<i>Ligplaats</i> <i>Location</i> <i>Liegeplatz</i>	Drimmelen	<i>Douches</i> <i>Shower</i> <i>Duschen</i>	1
<i>CE-status</i> <i>CE-category</i> <i>CE-category</i>	n.v.t.	<i>Verwarming</i> <i>Heating</i> <i>Heizung</i>	Eberspächer
<i>Materiaal romp</i> <i>Hull material</i> <i>Rumpf material</i>	Polyester	<i>Airco</i> <i>Airco</i> <i>Klimaanlage</i>	
<i>Materiaal opbouw</i> <i>Superstructure material</i> <i>Afbauten material</i>	Polyester	<i>Fornuis</i> <i>Stove</i> <i>Herd</i>	Ja
<i>Materiaal dek</i> <i>Deck material</i> <i>Dek material</i>	Polyester	<i>Koelkast</i> <i>Refrigerator</i> <i>Kühlschrank</i>	Ja
<i>Rompvorm</i> <i>Hull shape</i> <i>Rumpfform</i>	Deep-V	<i>Diepvries</i> <i>Freezer</i> <i>Tiefkühlschrank</i>	
<i>Waterverplaatsing</i> <i>Displacement</i> <i>Verdrängung</i>	Ca. 9 ton	<i>Afwasmachine</i> <i>Dishwasher</i> <i>Spülmachine</i>	
<i>Motorisering</i> <i>Engine(s)</i> <i>Motor(en)</i>	2 x Vetus Cummins à 212 pk.	<i>Wasmachine/Droger</i> <i>Washing-machine</i> <i>Waschmaschine</i>	
<i>Draaiuren</i> <i>Engine hours</i> <i>Betriebsstunden</i>	Ca. 1.275	<i>Televisie</i> <i>Television</i> <i>Fernsehgerät</i>	Ja
<i>Snelheid</i> <i>Speed</i> <i>Geschwindigkeit</i>	Ca. 20 knopen	<i>Stereo</i> <i>Stereo</i> <i>Stereoanlage</i>	Ja
<i>Boegschroef</i> <i>Bow thruster</i> <i>Bugschraube</i>	Elektrisch (90 Kgf)	<i>Elektrische installatie</i> <i>Electrical installation</i> <i>Elektr.installation</i>	12/220 volt
<i>Hekschroef</i> <i>Stern thruster</i> <i>Heckschraube</i>		<i>Accu's</i> <i>Batteries</i> <i>Batterien</i>	4
<i>Ankerlier</i> <i>Anchor winch</i> <i>Ankerspil</i>	Elektrisch	<i>Generator</i> <i>Generator</i> <i>Stromaggregat</i>	Ja (benzine)
<i>Stabilisatoren</i> <i>Stabilizers</i> <i>Stabilisatoren</i>		<i>Acculader</i> <i>Battery charger</i> <i>Batterie ladegerät</i>	Victron (Combi 120)
<i>Interieur</i> <i>Interior</i> <i>Interieur</i>	Teak	<i>Omvormer</i> <i>Converter</i> <i>Stromumwandler</i>	Victron (Combi 3000)
<i>Aantal hutten</i> <i>Cabins</i> <i>Kabinen</i>	2	<i>Brandstoftank</i> <i>Fuel tank</i> <i>Treibstofftanks</i>	Ca. 850 ltr.
<i>Aantal slaappleatsen</i> <i>Berths</i> <i>Betten</i>	6 (4 + 2)	<i>Watertank</i> <i>Fresh water tank</i> <i>Frischwassertanks</i>	Ca. 450 ltr.
<i>Toiletten</i> <i>Toilet</i> <i>Wc</i>	2	<i>Vuilwatertank</i> <i>Holding tank</i> <i>Fäkalientank</i>	Ca. 250 ltr.

Log Log Log	VDO
Kompas Compass Kompass	VDO
Roerstandaanwijzer Rudder indicator Ruderlagenanzeiger	Ja
Dieptemeter Echo sounder Echolot	VDO
Marifoon VHF U.K.W	ICOM (M506)
GPS GPS Navigationcomputer	
Plotter Plotter Plotter	
Radar Radar Radar	
Autopiloot Autopilot Autopilot	

*Bijzonderheden
Particulars
einzelsheiten*

Populair snelvarend motorjacht met binnen- en buitenbesturing en tent rond het gehele achterdek. Indeling met 2x toilet, 4 vaste slaappleatsen en een dinette die om te bouwen is tot een 2-persoons bed. Deze Atlantic is ook voorzien van een WiFi station.

De specificaties zijn volgens opgave eigenaar en/of fabrikant, hier kunnen geen rechten aan worden ontleend.

Popular fast sailing motor yacht with in- and outside steering position and a tent around the entire aft deck. Layout with 2 x toilets, 4 fixed berths and a dinette that can convert to a double bed. This Atlantic is also equipped with a WiFi station.

The specifications are provided by the owner and/or manufacturer, no rights can be derived from this.

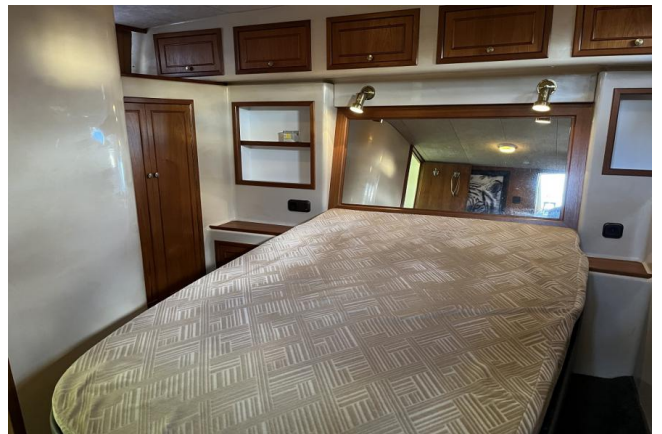


Sterkenburg

YACHT BROKERS









Sterkenburg

YACHT BROKERS

