



Elegance - 54'

Prijs
Price
Preis

€ 397.500,==

Afmetingen
Dimensions
Abmessungen

16,30 x 4,63 x 1,00 mtr.

Doorvaarhoogte
Headway
Durchfahrhöhe

Ca. 6,50 mtr.

Bouwjaar
Year built
Baujahr

2006

Werf
Shipyard
Werft

Vision Yachts Ltd.

Ontwerp
Design
Design

<i>Ligplaats</i> <i>Location</i> <i>Liegeplatz</i>	Niet in verkoophaven	<i>Douches</i> <i>Shower</i> <i>Duschen</i>	2
<i>CE-status</i> <i>CE-category</i> <i>CE-category</i>	A	<i>Verwarming</i> <i>Heating</i> <i>Heizung</i>	Ja
<i>Materiaal romp</i> <i>Hull material</i> <i>Rumpf material</i>	Polyester	<i>Airco</i> <i>Airco</i> <i>Klimaanlage</i>	Ja
<i>Materiaal opbouw</i> <i>Superstructure material</i> <i>Afbauten material</i>	Polyester	<i>Fornuis</i> <i>Stove</i> <i>Herd</i>	Keramisch (4-pits)
<i>Materiaal dek</i> <i>Deck material</i> <i>Dek material</i>	Teak	<i>Koelkast</i> <i>Refrigerator</i> <i>Kühlschrank</i>	3
<i>Rompvorm</i> <i>Hull shape</i> <i>Rumpfform</i>	Deep-V	<i>Diepvries</i> <i>Freezer</i> <i>Tiefkühlschrank</i>	Ja
<i>Waterverplaatsing</i> <i>Displacement</i> <i>Verdrängung</i>	Ca. 30 ton	<i>Afwasmachine</i> <i>Dishwasher</i> <i>Spülmachine</i>	Ja
<i>Motorisering</i> <i>Engine(s)</i> <i>Motor(en)</i>	2 x MAN à 800 pk.	<i>Wasmachine/Droger</i> <i>Washing-machine</i> <i>Waschmaschine</i>	Miele
<i>Draaiuren</i> <i>Engine hours</i> <i>Betriebsstunden</i>	Ca. 580	<i>Televisie</i> <i>Television</i> <i>Fernsehgerät</i>	Ja
<i>Snelheid</i> <i>Speed</i> <i>Geschwindigkeit</i>	Ca. 20 kn.	<i>Stereo</i> <i>Stereo</i> <i>Stereoanlage</i>	Ja
<i>Boegschroef</i> <i>Bow thruster</i> <i>Bugschraube</i>	Elektrisch	<i>Elektrische installatie</i> <i>Electrical installation</i> <i>Elektr.installation</i>	12/24/230 volt
<i>Hekschroef</i> <i>Stern thruster</i> <i>Heckschraube</i>	Elektrisch	<i>Accu's</i> <i>Batteries</i> <i>Batterien</i>	5
<i>Ankerlier</i> <i>Anchor winch</i> <i>Ankerspil</i>	Elektrisch	<i>Generator</i> <i>Generator</i> <i>Stromaggregat</i>	Onan (11kW)
<i>Stabilisatoren</i> <i>Stabilizers</i> <i>Stabilisatoren</i>	Trimtabs (Bennett)	<i>Acculader</i> <i>Battery charger</i> <i>Batterie ladegerät</i>	Mastervolt + Victron
<i>Interieur</i> <i>Interior</i> <i>Interieur</i>	Klassiek	<i>Omvormer</i> <i>Converter</i> <i>Stromumwandler</i>	Mastervolt
<i>Aantal hutten</i> <i>Cabins</i> <i>Kabinen</i>	3	<i>Brandstoftank</i> <i>Fuel tank</i> <i>Treibstofftanks</i>	Ca. 2.700 ltr.
<i>Aantal slaappleaatsen</i> <i>Berths</i> <i>Betten</i>	6	<i>Watertank</i> <i>Fresh water tank</i> <i>Frischwassertanks</i>	Ca. 800 ltr.
<i>Toiletten</i> <i>Toilet</i> <i>Wc</i>	2	<i>Vuilwatertank</i> <i>Holding tank</i> <i>Fäkalientank</i>	Ca. 200 ltr.

Log Log Log	Raymarine (ST60)
Kompas Compass Kompass	Ritchie
Roerstandaanwijzer Rudder indicator Ruderlagenanzeiger	Raymarine (ST60)
Dieptemeter Echo sounder Echolot	Raymarine (ST60)
Marifoon VHF U.K.W	Raymarine (Ray240E VHF)
GPS GPS Navigationcomputer	Raymarine
Plotter Plotter Plotter	Raymarine (E120)
Radar Radar Radar	Raymarine
Autopilot Autopilot Autopilot	Raymarine (ST6001)

*Bijzonderheden
Particulars
einzelheiten*

Snelvarend motoryacht met flybridge dat van alle gemakken is voorzien. Het interieur met 3 comfortabele hutten is zeer smaakvol ingericht. Het jacht is onder meer uitgerust met airco, teakdek, boeg- en hekschroef inclusief afstandsbediening, hydraulische gangway etc. etc.

De specificaties zijn volgens opgave eigenaar en/of fabrikant, hier kunnen geen rechten aan worden ontleend.

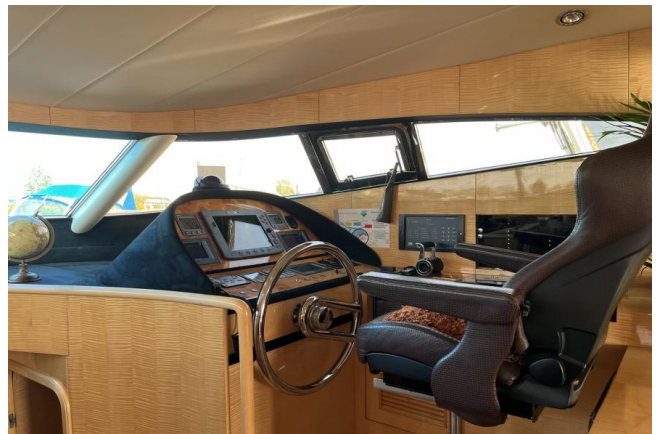
Fast sailing motor yacht with flybridge, layout with 3 cabins with all comforts. This Elegance is, a.o., equipped with a teak deck, bow- and stern thruster including remote control, hydraulic gangway etc. etc.

The specifications are provided by the owner and/or manufacturer, no rights can be derived from this.



Sterkenburg

YACHT BROKERS

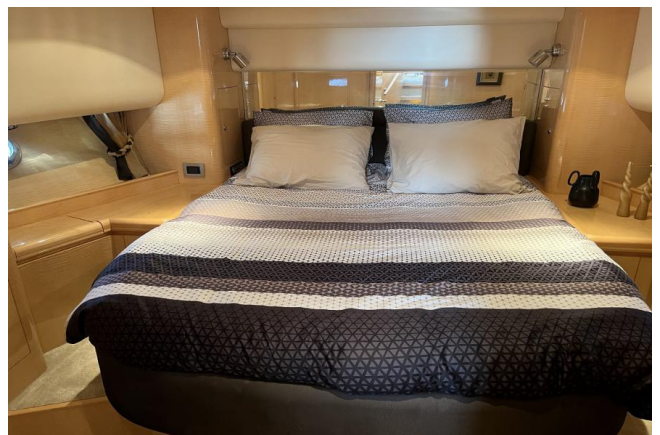






Sterkenburg

YACHT BROKERS









Sterkenburg

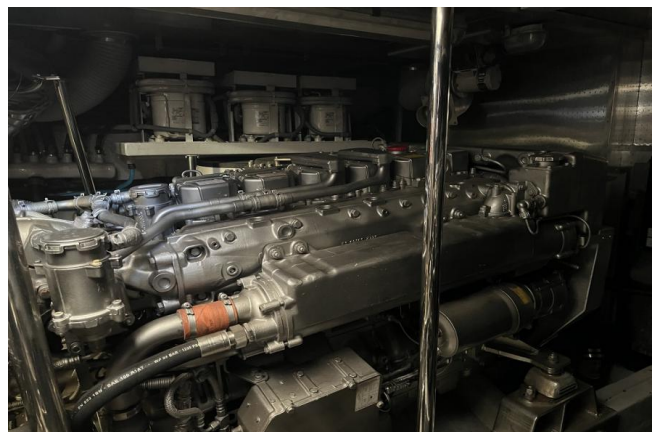
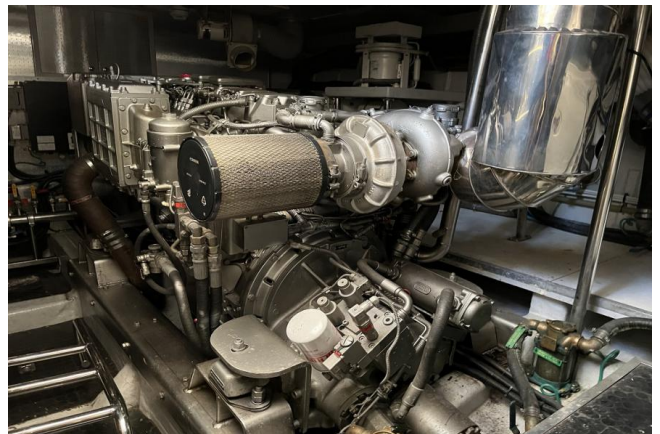
YACHT BROKERS





Sterkenburg

YACHT BROKERS





Sterkenburg

YACHT BROKERS





Sterkenburg

YACHT BROKERS





Sterkenburg

YACHT BROKERS



STERKENBURG YACHT BROKERS B.V. NIEUWE JACHTHAVEN 6 • 4924 BA DRIMMELEN
T +31 (0)162 68 57 22 • F +31 (0)162 68 22 98 • INFO@STERKENBURGYACHTBROKERS.NL • WWW.STERKENBURGYACHTBROKERS.NL
ABN AMRO Iban NL98 ABNA 045 92 47 042 • BIC ABNANL2A • BTW-Nr. NL8219.72.881.B.01 • KvK-nummer 17277345

