



Valk - Continental 15.60

Prijs
Price
Preis

€ 495.000,==

Afmetingen
Dimensions
Abmessungen

15,60 x 5,00 x 1,45 mtr.

Doorvaarhoogte
Headway
Durchfahrhöhe

4,20 mtr.

Bouwjaar
Year built
Baujahr

2004

Werf
Shipyard
Werft

W. v.d. Valk Waalwijk

Ontwerp
Design
Design

W. v.d. Valk

| | | | |
|---|---------------------------|--|-----------------------|
| <i>Ligplaats</i> <i>Location</i> <i>Liegeplatz</i> | Drimmelen | <i>Douches</i> <i>Shower</i> <i>Duschen</i> | 2 |
| <i>CE-status</i> <i>CE-category</i> <i>CE-category</i> | B | <i>Verwarming</i> <i>Heating</i> <i>Heizung</i> | Kabola C.V. |
| <i>Materiaal romp</i> <i>Hull material</i> <i>Rumpf material</i> | Staal | <i>Airco</i> <i>Airco</i> <i>Klimaanlage</i> | Ja |
| <i>Materiaal opbouw</i> <i>Superstructure material</i> <i>Afbauten material</i> | Staal | <i>Fornuis</i> <i>Stove</i> <i>Herd</i> | Ja |
| <i>Materiaal dek</i> <i>Deck material</i> <i>Dek material</i> | Staal/Teak | <i>Koelkast</i> <i>Refrigerator</i> <i>Kühlschrank</i> | Ja (2x) |
| <i>Rompvorm</i> <i>Hull shape</i> <i>Rumpfform</i> | Knikspant | <i>Diepvries</i> <i>Freezer</i> <i>Tiefkühlschrank</i> | |
| <i>Waterverplaatsing</i> <i>Displacement</i> <i>Verdrängung</i> | Ca. 30 ton | <i>Afwasmachine</i> <i>Dishwasher</i> <i>Spülmachine</i> | Ja |
| <i>Motorisering</i> <i>Engine(s)</i> <i>Motor(en)</i> | 2 x Volvo Penta à 235 pk. | <i>Wasmachine/Droger</i> <i>Washing-machine</i> <i>Waschmaschine</i> | Ja |
| <i>Draaiuren</i> <i>Engine hours</i> <i>Betriebsstunden</i> | | <i>Televisie</i> <i>Television</i> <i>Fernsehgerät</i> | Ja |
| <i>Snelheid</i> <i>Speed</i> <i>Geschwindigkeit</i> | | <i>Stereo</i> <i>Stereo</i> <i>Stereoanlage</i> | Ja |
| <i>Boegschroef</i> <i>Bow thruster</i> <i>Bugschraube</i> | Hydraulisch (22 pk.) | <i>Elektrische installatie</i> <i>Electrical installation</i> <i>Elektr.installation</i> | 12/24/230 volt |
| <i>Hekschroef</i> <i>Stern thruster</i> <i>Heckschraube</i> | Hydraulisch (22 pk.) | <i>Accu's</i> <i>Batteries</i> <i>Batterien</i> | Ja |
| <i>Ankerlier</i> <i>Anchor winch</i> <i>Ankerspil</i> | Elektrisch | <i>Generator</i> <i>Generator</i> <i>Stromaggregat</i> | Mastervolt (12 kW) |
| <i>Stabilisatoren</i> <i>Stabilizers</i> <i>Stabilisatoren</i> | | <i>Acculader</i> <i>Battery charger</i> <i>Batterie ladegerät</i> | Mastervolt (75 Ah) |
| <i>Interieur</i> <i>Interior</i> <i>Interieur</i> | Teak | <i>Omvormer</i> <i>Converter</i> <i>Stromumwandler</i> | Mastervolt (3.500 W.) |
| <i>Aantal hutten</i> <i>Cabins</i> <i>Kabinen</i> | 3 | <i>Brandstoftank</i> <i>Fuel tank</i> <i>Treibstofftanks</i> | 2.500 ltr. |
| <i>Aantal slaappleatsen</i> <i>Berths</i> <i>Betten</i> | 6 | <i>Watertank</i> <i>Fresh water tank</i> <i>Frischwassertanks</i> | 800 ltr. |
| <i>Toiletten</i> <i>Toilet</i> <i>Wc</i> | 2 | <i>Vuilwatertank</i> <i>Holding tank</i> <i>Fäkalientank</i> | 500 ltr. |

| | |
|--|--|
| Log Log Log | Raytheon (ST60) |
| Kompas Compass Kompas | Raytheon (ST60) |
| Roerstandaanwijzer Rudder indicator Ruderlagenanzeiger | Ja |
| Dieptemeter Echo sounder Echolot | Raytheon (ST60) |
| Marifoon VHF U.K.W | Raytheon |
| GPS GPS Navigationcomputer | Raytheon |
| Plotter Plotter Plotter | Raytheon (RL70) |
| Radar Radar Radar | Raytheon (RL70) |
| Autopilot Autopilot Autopilot | Raytheon (ST 7001) |
| Bijzonderheden Particulars einzelsheiten | <p>O.a. uitgerust met RMC afstandsbediening voor motoren, boeg- en hekschroef. Gehele schip professioneel geschilderd in 2020 en in 2021 werd het interieur gerestyled waarbij ze o.a. werd voorzien van luxe en zeer smaakvolle (lederen) stoffering, nwe blinds, nwe Bosch magnetron, nwe was- en droogmachine (Miele), nwe kookplaat, nwe badkamerkranen en speelbakken.</p> <p>De specificaties zijn volgens opgave eigenaar en/of fabrikant, hier kunnen geen rechten aan worden ontleend.</p> <p>A.o. equipped with RMC remote control for engines, bow and stern thruster. Entire ship professionally re-painted in 2020 and in 2021 the interior is restyled with luxurious and very tasteful leather upholstery, new window blinds, new Bosch microwave, new stove, new sinks and new taps in the bathrooms.</p> <p>The specifications are provided by the owner and/or manufacturer, no rights can be derived from this.</p> |



Sterkenburg

YACHT BROKERS



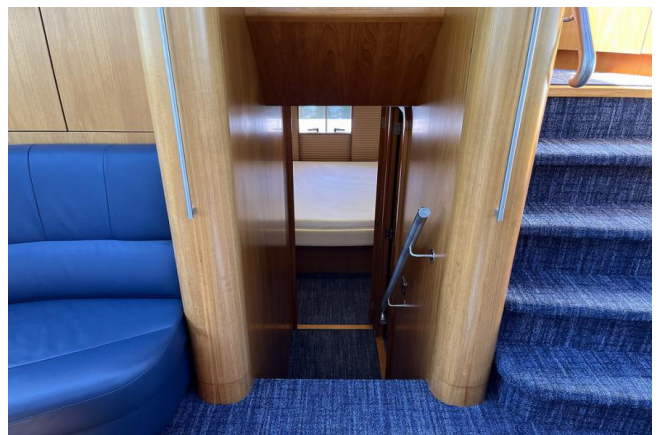


Sterkenburg

YACHT BROKERS





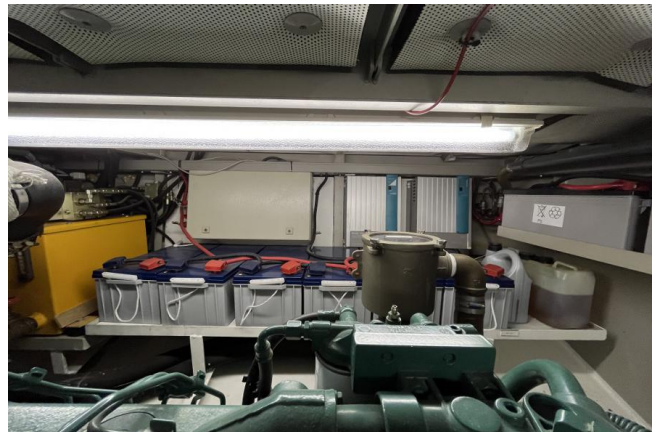






Sterkenburg

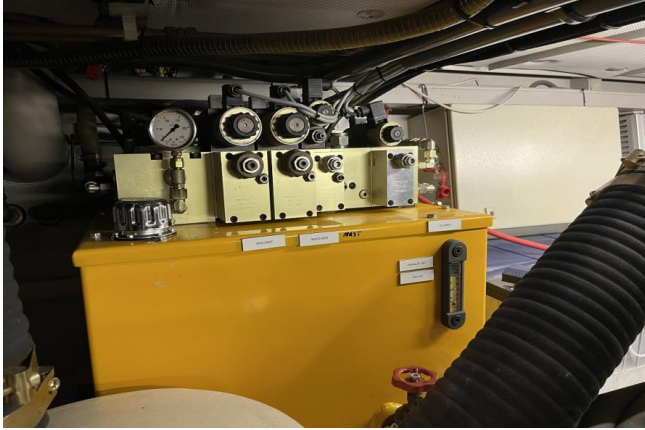
YACHT BROKERS





Sterkenburg

YACHT BROKERS





Sterkenburg

YACHT BROKERS





Sterkenburg

YACHT BROKERS



STERKENBURG YACHT BROKERS B.V. NIEUWE JACHTHAVEN 6 • 4924 BA DRIMMELEN
T +31 (0)162 68 57 22 • F +31 (0)162 68 22 98 • INFO@STERKENBURGYACHTBROKERS.NL • WWW.STERKENBURGYACHTBROKERS.NL
ABN AMRO Iban NL98 ABNA 045 92 47 042 • BIC ABNANL2A • BTW-Nr. NL8219.72.881.B.01 • KvK-nummer 17277345

