



Fairline - Targa 29

Prijs
Price
Preis

Afmetingen
Dimensions
Abmessungen

9,00 x 3,00 x 0,90 mtr.

Doorvaarhoogte
Headway
Durchfahrhöhe

Bouwjaar
Year built
Baujahr

1998

Werf
Shipyard
Werft

Fairline

Ontwerp
Design
Design

<i>Ligplaats</i> <i>Location</i> <i>Liegeplatz</i>	Niet in verkoophaven	<i>Douches</i> <i>Shower</i> <i>Duschen</i>	1
<i>CE-status</i> <i>CE-category</i> <i>CE-category</i>	B	<i>Verwarming</i> <i>Heating</i> <i>Heizung</i>	Webasto
<i>Materiaal romp</i> <i>Hull material</i> <i>Rumpf material</i>	Polyester	<i>Airco</i> <i>Airco</i> <i>Klimaanlage</i>	
<i>Materiaal opbouw</i> <i>Superstructure material</i> <i>Afbauten material</i>	Polyester	<i>Fornuis</i> <i>Stove</i> <i>Herd</i>	Gas (2-pits)
<i>Materiaal dek</i> <i>Deck material</i> <i>Dek material</i>	Polyester	<i>Koelkast</i> <i>Refrigerator</i> <i>Kühlschrank</i>	Ja
<i>Rompvorm</i> <i>Hull shape</i> <i>Rumpfform</i>	Diepe-V	<i>Diepvries</i> <i>Freezer</i> <i>Tiefkühlschrank</i>	Vriesvak
<i>Waterverplaatsing</i> <i>Displacement</i> <i>Verdrängung</i>		<i>Afwasmachine</i> <i>Dishwasher</i> <i>Spülmaschine</i>	
<i>Motorisering</i> <i>Engine(s)</i> <i>Motor(en)</i>	2 x Volkswagen à 224 pk. (2010)	<i>Wasmachine/Droger</i> <i>Washing-machine</i> <i>Waschmaschine</i>	
<i>Draaiuren</i> <i>Engine hours</i> <i>Betriebstunden</i>		<i>Televisie</i> <i>Television</i> <i>Fernsehgerät</i>	
<i>Snelheid</i> <i>Speed</i> <i>Geschwindigkeit</i>		<i>Stereo</i> <i>Stereo</i> <i>Stereoanlage</i>	Ja
<i>Boegschroef</i> <i>Bow thruster</i> <i>Bugschraube</i>	Elektrisch	<i>Elektrische installatie</i> <i>Electrical installation</i> <i>Elektr.installation</i>	12/230 volt
<i>Hekschroef</i> <i>Stern thruster</i> <i>Heckschraube</i>		<i>Accu's</i> <i>Batteries</i> <i>Batterien</i>	Ja
<i>Ankerlier</i> <i>Anchor winch</i> <i>Ankerspil</i>	Elektrisch	<i>Generator</i> <i>Generator</i> <i>Stromaggregat</i>	
<i>Stabilisatoren</i> <i>Stabilizers</i> <i>Stabilisatoren</i>		<i>Acculader</i> <i>Battery charger</i> <i>Batterie ladegerät</i>	Victron (2x)
<i>Interieur</i> <i>Interior</i> <i>Interieur</i>		<i>Omvormer</i> <i>Converter</i> <i>Stromumwandler</i>	Whisper Power
<i>Aantal hutten</i> <i>Cabins</i> <i>Kabinen</i>	1	<i>Brandstoftank</i> <i>Fuel tank</i> <i>Treibstofftanks</i>	Ca. 420 ltr.
<i>Aantal slaappleatsen</i> <i>Berths</i> <i>Betten</i>	2	<i>Watertank</i> <i>Fresh water tank</i> <i>Frischwassertanks</i>	Ca. 160 ltr.
<i>Toiletten</i> <i>Toilet</i> <i>Wc</i>	1	<i>Vuilwatertank</i> <i>Holding tank</i> <i>Fäkalientank</i>	Ja

Log Log Log	Autohelm (Tridata)
Kompas Compass Kompass	Ja
Roerstandaanwijzer Rudder indicator Ruderlagenanzeiger	Ja
Dieptemeter Echo sounder Echolot	Autohelm (Tridata)
Marifoon VHF U.K.W	Navman (2x)
GPS GPS Navigationcomputer	Raymarine
Plotter Plotter Plotter	Raymarine
Radar Radar Radar	Raymarine
Autopilot Autopilot Autopilot	

*Bijzonderheden
Particulars
einzelheden*

Deze Fairline Targa 29 is goed onderhouden en heeft recent een grote beurt aan beide motoren gehad. Beide motoren zijn in 2010 ingeruild voor de huidige Volkswagen motoren met 224 pk.

De boot is op afspraak te bezichtigen in een hal.

De specificaties zijn volgens opgave eigenaar en/of fabrikant, hier kunnen geen rechten aan worden ontleend.

This Fairline Targa 29 has recently been serviced and had a major maintainance on both engines. Both engines have been traded in in 2010 for the current Volkswagen engines with 224 hp.

The boat can be viewedby appointment in a hall.

The specifications are provided by the owner and/or manufacturer, no rights can be derived from this.



Sterkenburg

YACHT BROKERS



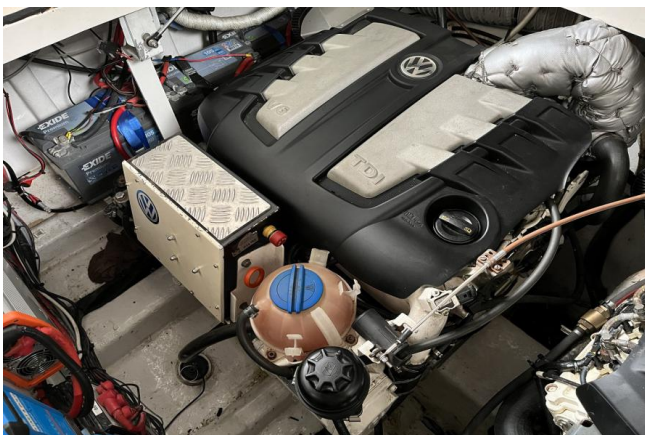


Sterkenburg

YACHT BROKERS









Sterkenburg

YACHT BROKERS





Sterkenburg

YACHT BROKERS





Sterkenburg

YACHT BROKERS



STERKENBURG YACHT BROKERS B.V. NIEUWE JACHTHAVEN 6 • 4924 BA DRIMMELEN
T +31 (0)162 68 57 22 • F +31 (0)162 68 22 98 • INFO@STERKENBURGYACHTBROKERS.NL • WWW.STERKENBURGYACHTBROKERS.NL
ABN AMRO Iban NL98 ABNA 045 92 47 042 • BIC ABNANL2A • BTW-Nr. NL8219.72.881.B.01 • KvK-nummer 17277345

