



Monty Bank Kotter - 12.50

Prijs
Price
Preis

Afmetingen
Dimensions
Abmessungen

12,50 x 3,80 x 1,15 mtr.

Doorvaarhoogte
Headway
Durchfahrhöhe

2,90 mtr.

Bouwjaar
Year built
Baujahr

1995

Werf
Shipyard
Werft

Jachtwerf Willemse

Ontwerp
Design
Design

<i>Ligplaats</i> <i>Location</i> <i>Liegeplatz</i>	Drimmelen	<i>Douches</i> <i>Shower</i> <i>Duschen</i>	1
<i>CE-status</i> <i>CE-category</i> <i>CE-category</i>	N.v.t.	<i>Verwarming</i> <i>Heating</i> <i>Heizung</i>	
<i>Materiaal romp</i> <i>Hull material</i> <i>Rumpf material</i>	Staal	<i>Airco</i> <i>Airco</i> <i>Klimaanlage</i>	
<i>Materiaal opbouw</i> <i>Superstructure material</i> <i>Afbauten material</i>	Staal	<i>Fornuis</i> <i>Stove</i> <i>Herd</i>	Ja
<i>Materiaal dek</i> <i>Deck material</i> <i>Dek material</i>	Staal	<i>Koelkast</i> <i>Refrigerator</i> <i>Kühlschrank</i>	Ja
<i>Rompvorm</i> <i>Hull shape</i> <i>Rumpform</i>	Multiknikspant	<i>Diepvries</i> <i>Freezer</i> <i>Tiefkühlschrank</i>	
<i>Waterverplaatsing</i> <i>Displacement</i> <i>Verdrängung</i>	Ca. 16 ton	<i>Afwasmachine</i> <i>Dishwasher</i> <i>Spülmachine</i>	
<i>Motorisering</i> <i>Engine(s)</i> <i>Motor(en)</i>	1 x DAF à 105 pk.	<i>Wasmachine/Droger</i> <i>Washing-machine</i> <i>Waschmaschine</i>	
<i>Draaiuren</i> <i>Engine hours</i> <i>Betriebsstunden</i>		<i>Televisie</i> <i>Television</i> <i>Fernsehgerät</i>	
<i>Snelheid</i> <i>Speed</i> <i>Geschwindigkeit</i>	Ca. 8 knopen	<i>Stereo</i> <i>Stereo</i> <i>Stereoanlage</i>	Ja
<i>Boegschroef</i> <i>Bow thruster</i> <i>Bugschraube</i>	Ja	<i>Elektrische installatie</i> <i>Electrical installation</i> <i>Elektr.installation</i>	12/24/220 volt
<i>Hekschroef</i> <i>Stern thruster</i> <i>Heckschraube</i>	Ja (2017)	<i>Accu's</i> <i>Batteries</i> <i>Batterien</i>	6
<i>Ankerlier</i> <i>Anchor winch</i> <i>Ankerspil</i>	Mechanisch	<i>Generator</i> <i>Generator</i> <i>Stromaggregat</i>	
<i>Stabilisatoren</i> <i>Stabilizers</i> <i>Stabilisatoren</i>		<i>Acculader</i> <i>Battery charger</i> <i>Batterie ladegerät</i>	Ja
<i>Interieur</i> <i>Interior</i> <i>Interieur</i>	Kersenhout	<i>Omvormer</i> <i>Converter</i> <i>Stromumwandler</i>	Berek 24/2000 V
<i>Aantal hutten</i> <i>Cabins</i> <i>Kabinen</i>	2	<i>Brandstoftank</i> <i>Fuel tank</i> <i>Treibstofftanks</i>	700 ltr.
<i>Aantal slaappleatsen</i> <i>Berths</i> <i>Betten</i>	4	<i>Watertank</i> <i>Fresh water tank</i> <i>Frischwassertanks</i>	700 ltr. (2 x 350 ltr.)
<i>Toiletten</i> <i>Toilet</i> <i>Wc</i>	1	<i>Vuilwatertank</i> <i>Holding tank</i> <i>Fäkalientank</i>	60 ltr. (Niet aangesloten)

Log
Log
Log

Kompas
Compass
Kompass

Roerstandaanwijzer
Rudder indicator
Ruderlagenanzeiger

Dieptemeter
Echo sounder
Echolot

Clipper

Marifoon
VHF
U.K.W

Mobiel

GPS
GPS
Navigationcomputer

Plotter
Plotter
Plotter

Radar
Radar
Radar

Autopiloot
Autopilot
Autopilot

Bijzonderheden
Particulars
einzelsheiten

Goed onderhouden multi-knikspantkotter met brede gangborden en ruim achterdek.

De specificaties zijn volgens opgave eigenaar en/of fabrikant, hier kunnen geen rechten aan worden ontleend.

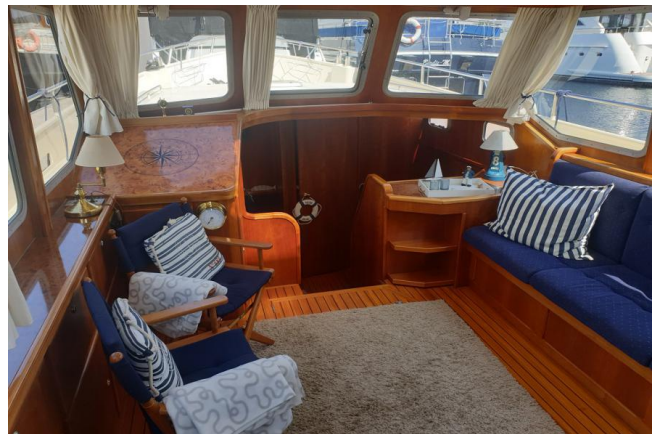
Well maintained multi-chine cutter with wide gangways and spacious aft deck.

The specifications are provided by the owner and/or manufacturer, no rights can be derived from this.



Sterkenburg

YACHT BROKERS





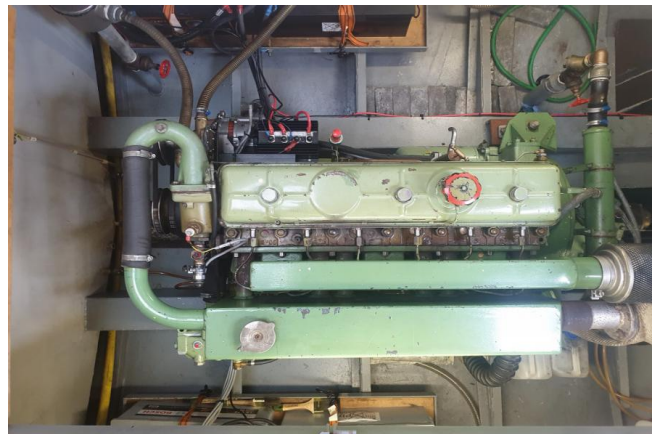
Sterkenburg

YACHT BROKERS





Sterkenburg
YACHT BROKERS



STERKENBURG YACHT BROKERS B.V. NIEUWE JACHTHAVEN 6 • 4924 BA DRIMMELEN
T +31 (0)162 68 57 22 • F +31 (0)162 68 22 98 • INFO@STERKENBURGYACHTBROKERS.NL • WWW.STERKENBURGYACHTBROKERS.NL
ABN AMRO Iban NL98 ABNA 045 92 47 042 • BIC ABNANL2A • BTW-Nr. NL8219.72.881.B.01 • KvK-nummer 17277345





Sterkenburg

YACHT BROKERS





Sterkenburg

YACHT BROKERS

