



Valk - Continental 15.50 Cabrio

Prijs
Price
Preis

Afmetingen
Dimensions
Abmessungen

15,50 x 4,60 x 1,30 mtr.

Doorvaarhoogte
Headway
Durchfahrhöhe

3,45 mtr.

Bouwjaar
Year built
Baujahr

2001

Werf
Shipyard
Werft

W. vd Valk

Ontwerp
Design
Design

<i>Ligplaats</i> <i>Location</i> <i>Liegeplatz</i>	Drimmelen	<i>Douches</i> <i>Shower</i> <i>Duschen</i>	2
<i>CE-status</i> <i>CE-category</i> <i>CE-category</i>	C	<i>Verwarming</i> <i>Heating</i> <i>Heizung</i>	Kabola C.V.
<i>Materiaal romp</i> <i>Hull material</i> <i>Rumpf material</i>	Staal	<i>Airco</i> <i>Airco</i> <i>Klimaanlage</i>	Cruisair
<i>Materiaal opbouw</i> <i>Superstructure material</i> <i>Afbauten material</i>	Staal	<i>Fornuis</i> <i>Stove</i> <i>Herd</i>	Ja
<i>Materiaal dek</i> <i>Deck material</i> <i>Dek material</i>	Staal/Teak	<i>Koelkast</i> <i>Refrigerator</i> <i>Kühlschrank</i>	2
<i>Rompvorm</i> <i>Hull shape</i> <i>Rumpfform</i>	Knikspant	<i>Diepvries</i> <i>Freezer</i> <i>Tiefkühlschrank</i>	2 (vriesvak)
<i>Waterverplaatsing</i> <i>Displacement</i> <i>Verdrängung</i>	Ca. 25 ton	<i>Afwasmachine</i> <i>Dishwasher</i> <i>Spülmachine</i>	Ja
<i>Motorisering</i> <i>Engine(s)</i> <i>Motor(en)</i>	2 x Volvo Penta à 145 pk.	<i>Wasmachine/Droger</i> <i>Washing-machine</i> <i>Waschmaschine</i>	Ja
<i>Draaiuren</i> <i>Engine hours</i> <i>Betriebsstunden</i>		<i>Televisie</i> <i>Television</i> <i>Fernsehgerät</i>	Ja
<i>Snelheid</i> <i>Speed</i> <i>Geschwindigkeit</i>	Ca. 10 knopen	<i>Stereo</i> <i>Stereo</i> <i>Stereoanlage</i>	Ja
<i>Boegschroef</i> <i>Bow thruster</i> <i>Bugschraube</i>	Hydraulisch (15 pk.)	<i>Elektrische installatie</i> <i>Electrical installation</i> <i>Elektr.installation</i>	12/24/230 volt
<i>Hekschroef</i> <i>Stern thruster</i> <i>Heckschraube</i>	Hydraulisch (15 pk.)	<i>Accu's</i> <i>Batteries</i> <i>Batterien</i>	Ja
<i>Ankerlier</i> <i>Anchor winch</i> <i>Ankerspil</i>	Elektrisch (2x)	<i>Generator</i> <i>Generator</i> <i>Stromaggregat</i>	Vetus (BW40 230v 50Hz)
<i>Stabilisatoren</i> <i>Stabilizers</i> <i>Stabilisatoren</i>		<i>Acculader</i> <i>Battery charger</i> <i>Batterie ladegerät</i>	Mastervolt (24/100)
<i>Interieur</i> <i>Interior</i> <i>Interieur</i>	Teak	<i>Omvormer</i> <i>Converter</i> <i>Stromumwandler</i>	Dakar 24/3000 Sine
<i>Aantal hutten</i> <i>Cabins</i> <i>Kabinen</i>	3	<i>Brandstoftank</i> <i>Fuel tank</i> <i>Treibstofftanks</i>	Ca. 2.000 ltr.
<i>Aantal slaappleatsen</i> <i>Berths</i> <i>Betten</i>	5	<i>Watertank</i> <i>Fresh water tank</i> <i>Frischwassertanks</i>	Ca. 1.300 ltr.
<i>Toiletten</i> <i>Toilet</i> <i>Wc</i>	2	<i>Vuilwatertank</i> <i>Holding tank</i> <i>Fäkalientank</i>	Ca. 400 ltr.

Log Log Log	Raytheon
Kompas Compass Kompass	Raytheon
Roerstandaanwijzer Rudder indicator Ruderlagenanzeiger	Raytheon
Dieptemeter Echo sounder Echolot	Raytheon
Marifoon VHF U.K.W	Raymarine (+ Raytheon)
GPS GPS Navigationcomputer	Raymarine
Plotter Plotter Plotter	Raymarine
Radar Radar Radar	Raytheon
Autopiloot Autopilot Autopilot	Raytheon

*Bijzonderheden
Particulars
einzelheiten*

Origineel werfship met complete uitrusting, waaronder hydr. boeg- en hekschroef. Het zeer ruime achterdek biedt veel plaats voor alle opvarenden. Voor gebruik in de winter is het jacht uitgerust met Kabola CV en voor in de zomer met aircó! Het gehele jaar genieten dus aan boord van deze Valk Continental.

De specificaties zijn volgens opgave eigenaar en/of fabrikant, hier kunnen geen rechten aan worden ontleend.

Original shipyard built vessel with complete equipment, including hydraulic bow and stern thruster.

The very spacious aft deck offers plenty of room for all aboard. For winter use, the yacht is equipped with Kabola central heating and for summer use with air conditioning!

The specifications are provided by the owner and/or manufacturer, no rights can be derived from this.



Sterkenburg

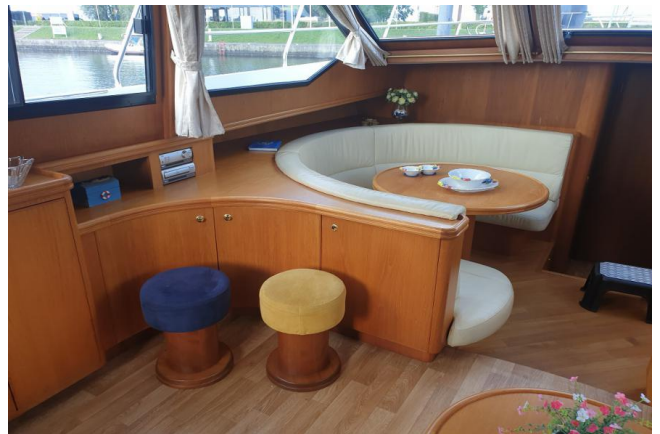
YACHT BROKERS





Sterkenburg

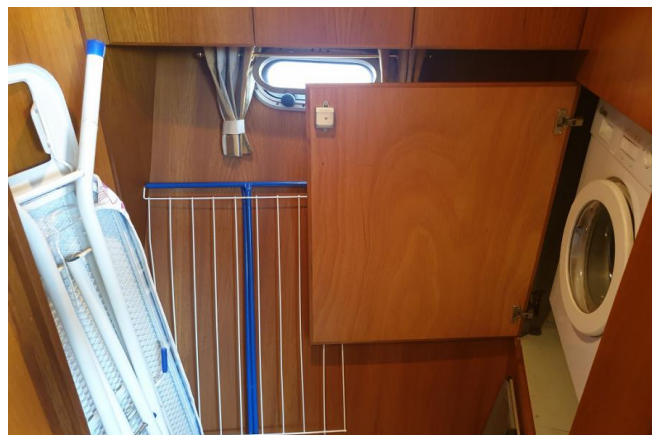
YACHT BROKERS



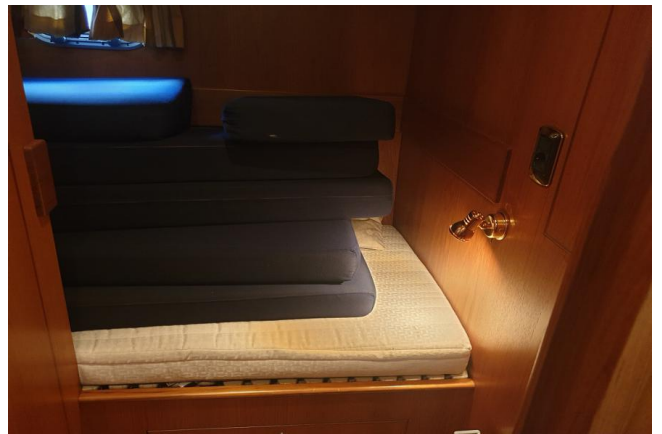


Sterkenburg

YACHT BROKERS









Sterkenburg

YACHT BROKERS





Sterkenburg

YACHT BROKERS





Sterkenburg

YACHT BROKERS

