



P. Beeldsnijder - 14.85

Prijs
Price
Preis

€ 249.000,==

Afmetingen
Dimensions
Abmessungen

14,85 x 4,85 x 1,55 mtr.

Doorvaarthoogte
Headway
Durchfahrhöhe

3,45 mtr.

Bouwjaar
Year built
Baujahr

1993

Werf
Shipyard
Werft

Visser - Zwartsluis

Ontwerp
Design
Design

P. Beeldsnijder

| | | | |
|---|------------------------|---|----------------------------|
| <i>Ligplaats</i> <i>Location</i> <i>Liegeplatz</i> | Niet in verkoophaven | <i>Verwarming</i> <i>Heating</i> <i>Heizung</i> | Webasto |
| <i>CE-status</i> <i>CE-category</i> <i>CE-category</i> | | <i>Airco</i> <i>Airco</i> <i>Klimaanlage</i> | |
| <i>Materiaal romp</i> <i>Hull material</i> <i>Rumpf material</i> | Staal | <i>Fornuis</i> <i>Stove</i> <i>Herd</i> | Ja |
| <i>Materiaal opbouw</i> <i>Superstructure material</i> <i>Afbauten material</i> | Staal | <i>Koelkast</i> <i>Refrigerator</i> <i>Kühlschrank</i> | Ja |
| <i>Rompvorm</i> <i>Hull shape</i> <i>Rumpfform</i> | Rondspant | <i>Diepvries</i> <i>Freezer</i> <i>Tiefkühlschrank</i> | |
| <i>WATERVERPLAATSING</i> <i>Displacement</i> <i>Verdrängung</i> | Ca. 30 ton | <i>Afwasmachine</i> <i>Dishwasher</i> <i>Spülmaschine</i> | |
| <i>Motorisering</i> <i>Engine(s)</i> <i>Motor(en)</i> | 1 x DAF 1160 à 192 pk. | <i>Wasmachine/Droger</i> <i>Washing-machine</i> <i>Waschmaschine</i> | |
| <i>Draaiuren</i> <i>Engine hours</i> <i>Betriebstunden</i> | Ca. 3.250 | <i>Televisie</i> <i>Television</i> <i>Fernsehgerät</i> | Ja |
| <i>Snelheid</i> <i>Speed</i> <i>Geschwindigkeit</i> | Ca. 10 knopen | <i>Stereo</i> <i>Stereo</i> <i>Stereoanlage</i> | Ja |
| <i>Boegschroef</i> <i>Bow thruster</i> <i>Bugschraube</i> | Hydraulisch | <i>Elektrische installatie</i> <i>Electrical installation</i> <i>Elektr. installation</i> | 12/24/230 Volt |
| <i>Hekschroef</i> <i>Stern thruster</i> <i>Heckschraube</i> | Hydraulisch | <i>Accu's</i> <i>Batteries</i> <i>Batterien</i> | Ja (2020) |
| <i>Ankerlier</i> <i>Anchor winch</i> <i>Ankerspil</i> | Elektrisch | <i>Generator</i> <i>Generator</i> <i>Stromaggregat</i> | MASE 6.5 kW. (Yanmar) |
| <i>Stabilisatoren</i> <i>Stabilizers</i> <i>Stabilisatoren</i> | Koop Nautic | <i>Acculader</i> <i>Battery charger</i> <i>Batterie ladegerät</i> | Mastervolt (24/75) |
| <i>Interieur</i> <i>Interior</i> <i>Interieur</i> | Teak | <i>Omvormer</i> <i>Converter</i> <i>Stromumwandler</i> | Mastervolt (24/2500) |
| <i>Aantal hutten</i> <i>Cabins</i> <i>Kabinen</i> | 2 | <i>Brandstoftank</i> <i>Fuel tank</i> <i>Treibstofftanks</i> | 2.500 ltr. |
| <i>Aantal slaappleatsen</i> <i>Berths</i> <i>Betten</i> | 4 | <i>Watertank</i> <i>Fresh water tank</i> <i>Frischwassertanks</i> | 2.000 ltr. (2 x 1000 ltr.) |
| <i>Toiletten</i> <i>Toilet</i> <i>Wc</i> | 2 | <i>Vuilwatertank</i> <i>Holding tank</i> <i>Fäkalientank</i> | 2 |
| <i>Douches</i> <i>Shower</i> <i>Duschen</i> | 1 | <i>Log</i> <i>Log</i> <i>Log</i> | VDO Logic |

| | |
|---|--|
| <i>Kompas Compass Kompas</i> | Sperry |
| <i>Roerstandaanwijzer Rudder indicator Ruderlagenanzeiger</i> | Ja |
| <i>Dieptemeter Echo sounder Echolot</i> | VDO Logic |
| <i>Marifoon VHF U.K.W</i> | Skanti |
| <i>GPS GPS Navigationcomputer</i> | Raymarine C80 |
| <i>Plotter Plotter Plotter</i> | Raymarine C80 |
| <i>Radar Radar Radar</i> | R40xx (raster scan radar) |
| <i>Autopilot Autopilot Autopilot</i> | Robertson |
| <i>Bijzonderheden Particulars einzelnheiten</i> | <p>Zwaar gebouwde, zeewaardige spitsgatkotter met stabilizers. Luxe "Drinkwaard" betimmering. Teakdekken geheel gerenoveerd in 2021. Deze prachtig gelijnde rondspantkotter heeft een ruime machinekamer die o.a. is uitgerust met een diesel centrifuge.systeem. (Ommie Alfa Laval)</p> <p>De specificaties zijn volgens opgave eigenaar en/of fabrikant, hier kunnen geen rechten aan worden ontleend.</p> <p>Heavily built, seaworthy round-bilge cutter with stabilizers. Luxury "Drinkwaard" panelling. Teak decks completely renovated in 2021. Also has a diesel centrifugal Ommie Alfa Laval.</p> <p>The specifications are provided by the owner and/or manufacturer, no rights can be derived from this.</p> |



Sterkenburg

YACHT BROKERS



STERKENBURG YACHT BROKERS B.V. NIEUWE JACHTHAVEN 6 • 4924 BA DRIMMELEN
T +31 (0)162 68 57 22 • F +31 (0)162 68 22 98 • INFO@STERKENBURGYACHTBROKERS.NL • WWW.STERKENBURGYACHTBROKERS.NL
ABN AMRO Iban NL98 ABNA 045 92 47 042 • BIC ABNANL2A • BTW-Nr. NL8219.72.881.B.01 • KvK-nummer 17277345



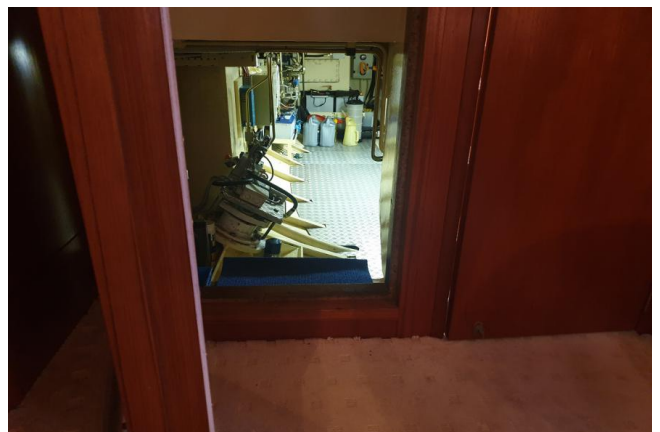


Sterkenburg

YACHT BROKERS









Sterkenburg

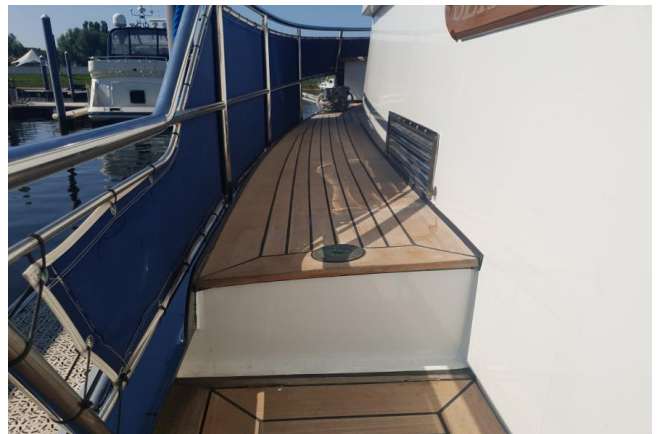
YACHT BROKERS





Sterkenburg

YACHT BROKERS





Sterkenburg

YACHT BROKERS



STERKENBURG YACHT BROKERS B.V. NIEUWE JACHTHAVEN 6 • 4924 BA DRIMMELEN
T +31 (0)162 68 57 22 • F +31 (0)162 68 22 98 • INFO@STERKENBURGYACHTBROKERS.NL • WWW.STERKENBURGYACHTBROKERS.NL
ABN AMRO Iban NL98 ABNA 045 92 47 042 • BIC ABNANL2A • BTW-Nr. NL8219.72.881.B.01 • KvK-nummer 17277345

