



Van der Heijden - 1700 Dynamic de luxe

Prijs
Price
Preis

Afmetingen
Dimensions
Abmessungen

17,50 x 5,20 x 1,30 mtr.

Doorvaarhoogte
Headway
Durchfahrhöhe

4,90 mtr.

Bouwjaar
Year built
Baujahr

2021

Werf
Shipyard
Werft

Van der Heijden Steelyachts

Ontwerp
Design
Design

<i>Ligplaats</i> <i>Location</i> <i>Liegeplatz</i>	Drimmelen	<i>Douches</i> <i>Shower</i> <i>Duschen</i>	2
<i>CE-status</i> <i>CE-category</i> <i>CE-category</i>	A	<i>Verwarming</i> <i>Heating</i> <i>Heizung</i>	Kabola (Vloerverwarming)
<i>Materiaal romp</i> <i>Hull material</i> <i>Rumpf material</i>	Staal	<i>Airco</i> <i>Airco</i> <i>Klimaanlage</i>	
<i>Materiaal opbouw</i> <i>Superstructure material</i> <i>Afbauten material</i>	Staal	<i>Fornuis</i> <i>Stove</i> <i>Herd</i>	Ja
<i>Materiaal dek</i> <i>Deck material</i> <i>Dek material</i>	Staal/Teak	<i>Koelkast</i> <i>Refrigerator</i> <i>Kühlschrank</i>	Ja
<i>Rompvorm</i> <i>Hull shape</i> <i>Rumpfform</i>	Knikspant	<i>Diepvries</i> <i>Freezer</i> <i>Tiefkühlschrank</i>	Ja
<i>Waterverplaatsing</i> <i>Displacement</i> <i>Verdrängung</i>	Ca. 43 ton.	<i>Afwasmachine</i> <i>Dishwasher</i> <i>Spülmachine</i>	Ja
<i>Motorisering</i> <i>Engine(s)</i> <i>Motor(en)</i>	2x Vetus Deutz à 170 pk.	<i>Wasmachine/Droger</i> <i>Washing-machine</i> <i>Waschmaschine</i>	Ja
<i>Draaiuren</i> <i>Engine hours</i> <i>Betriebsstunden</i>		<i>Televisie</i> <i>Television</i> <i>Fernsehgerät</i>	Ja
<i>Snelheid</i> <i>Speed</i> <i>Geschwindigkeit</i>		<i>Stereo</i> <i>Stereo</i> <i>Stereoanlage</i>	Ja
<i>Boegschroef</i> <i>Bow thruster</i> <i>Bugschraube</i>	Elektrisch 22 pk.	<i>Elektrische installatie</i> <i>Electrical installation</i> <i>Elektr.installation</i>	12/24/230 Volt
<i>Hekschroef</i> <i>Stern thruster</i> <i>Heckschraube</i>	Elektrisch 22 pk.	<i>Accu's</i> <i>Batteries</i> <i>Batterien</i>	Ja (6x 230 Ah + 2x 130 Ah)
<i>Ankerlier</i> <i>Anchor winch</i> <i>Ankerspil</i>	Elektrisch	<i>Generator</i> <i>Generator</i> <i>Stromaggregat</i>	Whisper Power (12 kW.)
<i>Stabilisatoren</i> <i>Stabilizers</i> <i>Stabilisatoren</i>		<i>Acculader</i> <i>Battery charger</i> <i>Batterie ladegerät</i>	Victron Quattro
<i>Interieur</i> <i>Interior</i> <i>Interieur</i>	Notenhout	<i>Omvormer</i> <i>Converter</i> <i>Stromumwandler</i>	Victron Quattro 5000
<i>Aantal hutten</i> <i>Cabins</i> <i>Kabinen</i>	4	<i>Brandstoftank</i> <i>Fuel tank</i> <i>Treibstofftanks</i>	3.500 ltr.
<i>Aantal slaappleatsen</i> <i>Berths</i> <i>Betten</i>	6	<i>Watertank</i> <i>Fresh water tank</i> <i>Frischwassertanks</i>	900 ltr.
<i>Toiletten</i> <i>Toilet</i> <i>Wc</i>	2	<i>Vuilwatertank</i> <i>Holding tank</i> <i>Fäkalientank</i>	300 ltr.

Log Log Log	Garmin
Kompas Compass Kompass	
Roerstandaanwijzer Rudder indicator Ruderlagenanzeiger	Ja
Dieptemeter Echo sounder Echolot	Garmin
Marifoon VHF U.K.W	Garmin
GPS GPS Navigationcomputer	Garmin
Plotter Plotter Plotter	Garmin
Radar Radar Radar	
Autopiloot Autopilot Autopilot	Garmin
Bijzonderheden Particulars einzelsheiten	<p>Nieuw schip. Luxe, exclusief notenhouten interieur met hoogglans wit gespoten (grieploze) kastdeuren, 4 hutten (2x 2-persoons en 2x 1-persoons), groot elektrisch schuifdak en schuiframen in de stuurhut, thermopane ramen, elektronische motorbediening, buiten rondom ledverlichting, vloerverwarming door gehele schip, extra geïsoleerd ect., etc. Kan bij export excl. BTW worden geleverd. CE-A.</p> <p>De specificaties zijn volgens opgave eigenaar en/of fabrikant, hier kunnen geen rechten aan worden ontleend.</p> <p>New boat. Luxurious, exclusive walnut interior with high-gloss white painted (handleless) cupboard doors, 4 cabins (2x double and 2x single), large electric sunroof and sliding windows in the wheelhouse, thermopane windows, electronic engine control, LED lighting all around outside, underfloor heating throughout the ship, extra insulation ect.</p> <p>The specifications are provided by the owner and/or manufacturer, no rights can be derived from this.</p>



Sterkenburg

YACHT BROKERS





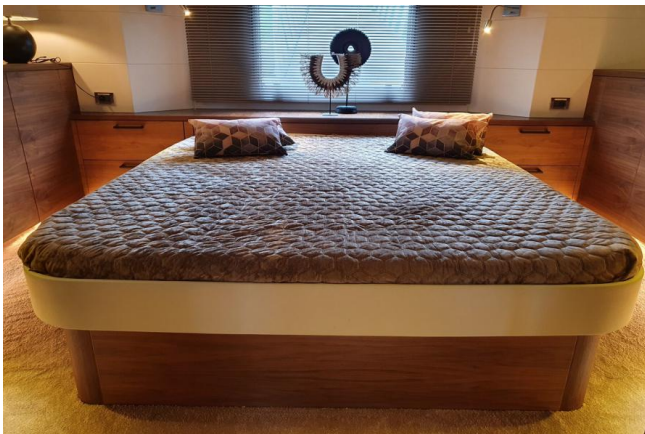


Sterkenburg

YACHT BROKERS











Sterkenburg

YACHT BROKERS

