



Valk - Comfort 50

Prijs
Price
Preis

Afmetingen
Dimensions
Abmessungen

15,25 x 4,60 x 1,30 mtr.

Doorvaarhoogte
Headway
Durchfahrhöhe

3,40 mtr.

Bouwjaar
Year built
Baujahr

1994

Werf
Shipyard
Werft

W. v.d. Valk

Ontwerp
Design
Design

<i>Ligplaats</i> <i>Location</i> <i>Liegeplatz</i>	Drimmelen	<i>Douches</i> <i>Shower</i> <i>Duschen</i>	2
<i>CE-status</i> <i>CE-category</i> <i>CE-category</i>		<i>Verwarming</i> <i>Heating</i> <i>Heizung</i>	Eberspächer
<i>Materiaal romp</i> <i>Hull material</i> <i>Rumpf material</i>	Staal	<i>Airco</i> <i>Airco</i> <i>Klimaanlage</i>	
<i>Materiaal opbouw</i> <i>Superstructure material</i> <i>Afbauten material</i>	Staal	<i>Fornuis</i> <i>Stove</i> <i>Herd</i>	Ja
<i>Materiaal dek</i> <i>Deck material</i> <i>Dek material</i>	Staal/Teak	<i>Koelkast</i> <i>Refrigerator</i> <i>Kühlschrank</i>	2
<i>Rompvorm</i> <i>Hull shape</i> <i>Rumpfform</i>	Knikspant	<i>Diepvries</i> <i>Freezer</i> <i>Tiefkühlschrank</i>	
<i>Waterverplaatsing</i> <i>Displacement</i> <i>Verdrängung</i>	Ca. 22 Ton	<i>Afwasmachine</i> <i>Dishwasher</i> <i>Spülmachine</i>	
<i>Motorisering</i> <i>Engine(s)</i> <i>Motor(en)</i>	2 x Volvo Penta à 306 pk.	<i>Wasmachine/Droger</i> <i>Washing-machine</i> <i>Waschmaschine</i>	Ja
<i>Draaiuren</i> <i>Engine hours</i> <i>Betriebsstunden</i>		<i>Televisie</i> <i>Television</i> <i>Fernsehgerät</i>	Ja
<i>Snelheid</i> <i>Speed</i> <i>Geschwindigkeit</i>	Ca. 15 kn.	<i>Stereo</i> <i>Stereo</i> <i>Stereoanlage</i>	Ja
<i>Boegschroef</i> <i>Bow thruster</i> <i>Bugschraube</i>	Elektrisch	<i>Elektrische installatie</i> <i>Electrical installation</i> <i>Elektr.installation</i>	12/24/230 volt
<i>Hekschroef</i> <i>Stern thruster</i> <i>Heckschraube</i>	Elektrisch	<i>Accu's</i> <i>Batteries</i> <i>Batterien</i>	Ja
<i>Ankerlier</i> <i>Anchor winch</i> <i>Ankerspil</i>	Elektrisch	<i>Generator</i> <i>Generator</i> <i>Stromaggregat</i>	Fisher Panda 10 kW).
<i>Stabilisatoren</i> <i>Stabilizers</i> <i>Stabilisatoren</i>	Trimtabs (El/Hydr.)	<i>Acculader</i> <i>Battery charger</i> <i>Batterie ladegerät</i>	Ja
<i>Interieur</i> <i>Interior</i> <i>Interieur</i>	Kersen	<i>Omvormer</i> <i>Converter</i> <i>Stromumwandler</i>	Ja
<i>Aantal hutten</i> <i>Cabins</i> <i>Kabinen</i>	3	<i>Brandstoftank</i> <i>Fuel tank</i> <i>Treibstofftanks</i>	1.500 ltr.
<i>Aantal slaappleatsen</i> <i>Berths</i> <i>Betten</i>	6	<i>Watertank</i> <i>Fresh water tank</i> <i>Frischwassertanks</i>	800 ltr.
<i>Toiletten</i> <i>Toilet</i> <i>Wc</i>	2	<i>Vuilwatertank</i> <i>Holding tank</i> <i>Fäkalientank</i>	Ja (2 x)

Log Log Log	VDO Logic
Kompas Compass Kompass	VDO Logic
Roerstandaanwijzer Rudder indicator Ruderlagenanzeiger	Ja
Dieptemeter Echo sounder Echolot	VDO Logic
Marifoon VHF U.K.W	Shipmate RS 8300
GPS GPS Navigationcomputer	Raytheon
Plotter Plotter Plotter	
Radar Radar Radar	Raytheon
Autopiloot Autopilot Autopilot	Robertson
Bijzonderheden Particulars einzelsheiten	<p>Ruime Valk Comfort met groot achterdek, in 2023 geschilderd en voorzien van een nieuwe cabriokap en dashboard. O.a. uitgerust met: afstandsbediening voor motoren en boeg-hekschroef van Hydronautica en als plotter een Marine Computer met PC Navigo programma + WimGPS P20.</p> <p>De specificaties zijn volgens opgave eigenaar en/of fabrikant, hier kunnen geen rechten aan worden ontleend.</p> <p>Spacious Valk Comfort with large aft deck. A.o. equipped with: remote control for engines and bow- and stern thruster from Hydronautica and as plotter a Marine Computer with PC Navigo program.</p> <p>The specifications are provided by the owner and/or manufacturer, no rights can be derived from this.</p>

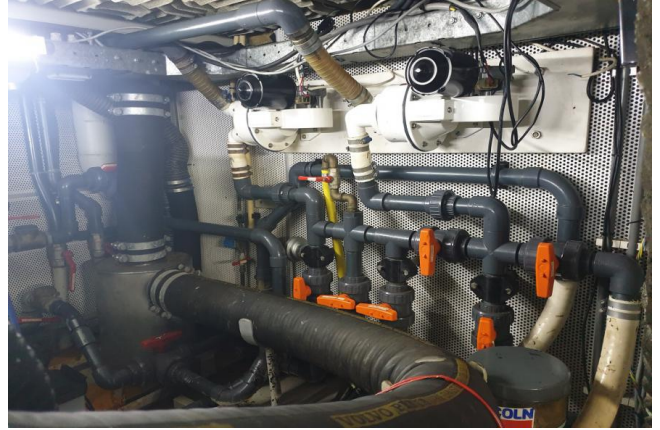






Sterkenburg

YACHT BROKERS





Sterkenburg

YACHT BROKERS

