



### Aquacraft - 1400

*Prijs*  
*Price*  
*Preis*

*Afmetingen*  
*Dimensions*  
*Abmessungen*

14,00 x 4,20 x 1,15 mtr.

*Doorvaarthoogte*  
*Headway*  
*Durchfahrhöhe*

Ca. 3,45 mtr.

*Bouwjaar*  
*Year built*  
*Baujahr*

2000

*Werf*  
*Shipyard*  
*Werft*

Jachtservice Stekelenburg

*Ontwerp*  
*Design*  
*Design*

<i>Ligplaats Location Liegeplatz</i>	Drimmelen	<i>Douches Shower Duschen</i>	2
<i>CE-status CE-category CE-category</i>	C	<i>Verwarming Heating Heizung</i>	Webasto C.V.
<i>Materiaal romp Hull material Rumpf material</i>	Staal	<i>Airco Airco Klimaanlage</i>	
<i>Materiaal opbouw Superstructure material Afbauten material</i>	Staal	<i>Fornuis Stove Herd</i>	Ja
<i>Materiaal dek Deck material Dek material</i>	Staal	<i>Koelkast Refrigerator Kühlschrank</i>	Ja
<i>Rompvorm Hull shape Rumpforn</i>	Knikspant	<i>Diepvries Freezer Tiefkühlschrank</i>	
<i>Waterverplaatsing Displacement Verdrängung</i>	Ca. 16 ton	<i>Afwasmachine Dishwasher Spülmaschine</i>	
<i>Motorisering Engine(s) Motor(en)</i>	1 x Vetus Deutz à 159 pk.	<i>Wasmachine/Droger Washing-machine Waschmaschine</i>	
<i>Draaiuren Engine hours Betriebstunden</i>		<i>Televisie Television Fernsehgerät</i>	Ja
<i>Snelheid Speed Geschwindigkeit</i>		<i>Stereo Stereo Stereoanlage</i>	Ja
<i>Boegschroef Bow thruster Bugschraube</i>	Hydraulisch (15 pk.)	<i>Elektrische installatie Electrical installation Elektr.installation</i>	12/230 volt
<i>Hekschroef Stern thruster Heckschraube</i>	Hydraulisch (15 pk.)	<i>Accu's Batteries Batterien</i>	Ja (2021)
<i>Ankerlier Anchor winch Ankerspil</i>	Mechanisch	<i>Generator Generator Stromaggregat</i>	
<i>Stabilisatoren Stabilizers Stabilisatoren</i>		<i>Acculader Battery charger Batterie ladegerät</i>	Victron Atlas Combi 50
<i>Interieur Interior Interieur</i>	Mahonie	<i>Omvormer Converter Stromumwandler</i>	Victron Atlas Combi 1500
<i>Aantal hutten Cabins Kabinen</i>	3	<i>Brandstoftank Fuel tank Treibstofftanks</i>	500 ltr.
<i>Aantal slaappleatsen Berths Betten</i>	6	<i>Watertank Fresh water tank Frischwassertanks</i>	1.000 ltr.
<i>Toiletten Toilet Wc</i>	2	<i>Vuilwatertank Holding tank Fäkalientank</i>	600 ltr.

<i>Log</i> <i>Log</i> <i>Log</i>	VDO Logic
<i>Kompas</i> <i>Compass</i> <i>Kompass</i>	VDO Logic
<i>Roerstandaanwijzer</i> <i>Rudder indicator</i> <i>Ruderlagenanzeiger</i>	Ja
<i>Dieptemeter</i> <i>Echo sounder</i> <i>Echolot</i>	VDO Logic
<i>Marifoon</i> <i>VHF</i> <i>U.K.W</i>	Raymarine (Handheld)
<i>GPS</i> <i>GPS</i> <i>Navigationcomputer</i>	
<i>Plotter</i> <i>Plotter</i> <i>Plotter</i>	
<i>Radar</i> <i>Radar</i> <i>Radar</i>	
<i>Autopilot</i> <i>Autopilot</i> <i>Autopilot</i>	VDO Logic
<i>Bijzonderheden</i> <i>Particulars</i> <i>einzelheiten</i>	<p>Het gehele schip werd in 2017 professioneel geschilderd. Uitgerust met o.a. hydr. boeg- en hekschroef, thermopane ramen, Webasto CV met radiatoren, groot dakluik in salon, Victron accu control, etc.</p> <p>De specificaties zijn volgens opgave eigenaar en/of fabrikant, hier kunnen geen rechten aan worden ontleend.</p> <p>The entire yacht is re-painted in 2017. Equipped with, a.o., hydraulic bow- and sternthruster, thermopane windows, Webasto central heating with radiators, a large roof hatch in saloon etc.</p> <p>The specifications are provided by the owner and/or manufacturer, no rights can be derived from this.</p>


  
 S  
*Sterkenburg*  
 YACHT BROKERS



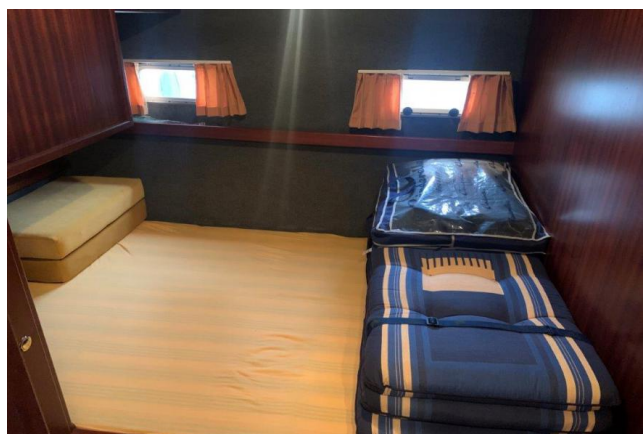
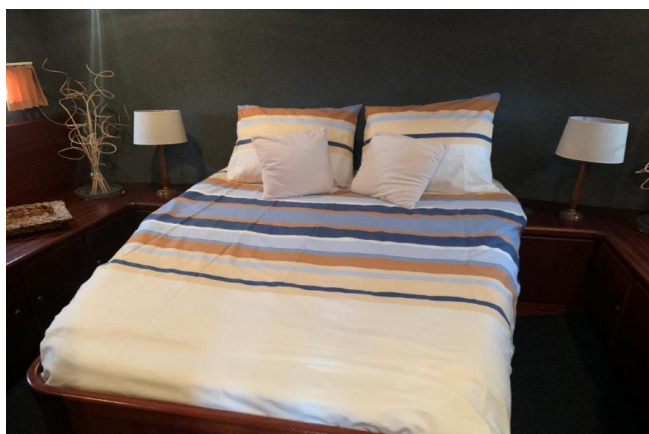
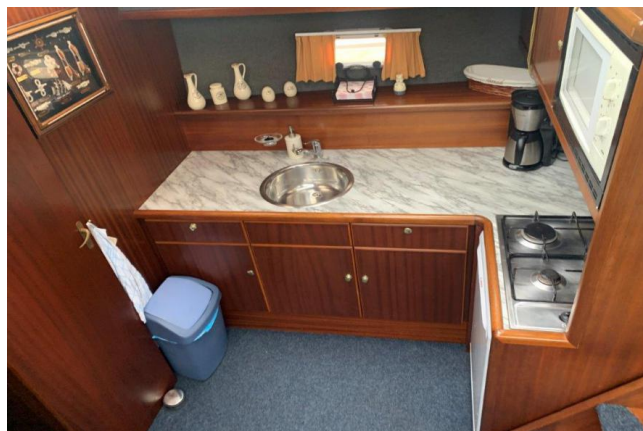
STERKENBURG YACHT BROKERS B.V. NIEUWE JACHTHAVEN 6 • 4924 BA DRIMMELEN  
 T+31 (0)162 68 57 22 • F+31 (0)162 68 22 98 • INFO@STERKENBURGYACHTBROKERS.NL • WWW.STERKENBURGYACHTBROKERS.NL  
 ABN AMRO Iban NL98 ABNA 045 92 47 042 • BIC ABNANL2A • BTW-Nr. NL8219.72.881.B.01 • KvK-nummer 17277345





# *Sterkenburg*

YACHT BROKERS





*Sterkenburg*  
YACHT BROKERS





*Sterkenburg*  
YACHT BROKERS

