



Altena - Blue Water Trawler '58

Prijs
Price
Preis

€ 595.000,==

Afmetingen
Dimensions
Abmessungen

17,42 x 5,08 x 1,60 mtr.

Doorvaarhoogte
Headway
Durchfahrhöhe

4,90 mtr.

Bouwjaar
Year built
Baujahr

2008

Werf
Shipyard
Werft

Altena Yachting BV.

Ontwerp
Design
Design

O. Brinksma

| | | | |
|---|-------------------------|--|-----------------------------|
| <i>Ligplaats</i> <i>Location</i> <i>Liegeplatz</i> | Niet in verkoophaven | <i>Douches</i> <i>Shower</i> <i>Duschen</i> | 2 |
| <i>CE-status</i> <i>CE-category</i> <i>CE-category</i> | A | <i>Verwarming</i> <i>Heating</i> <i>Heizung</i> | Kabola CV (vloerverwarming) |
| <i>Materiaal romp</i> <i>Hull material</i> <i>Rumpf material</i> | Staal | <i>Airco</i> <i>Airco</i> <i>Klimaanlage</i> | Mar-ix |
| <i>Materiaal opbouw</i> <i>Superstructure material</i> <i>Afbauten material</i> | Staal | <i>Fornuis</i> <i>Stove</i> <i>Herd</i> | Ja |
| <i>Materiaal dek</i> <i>Deck material</i> <i>Dek material</i> | Staal / teak | <i>Koelkast</i> <i>Refrigerator</i> <i>Kühlschrank</i> | 2 |
| <i>Rompvorm</i> <i>Hull shape</i> <i>Rumpfform</i> | Multiknikspant | <i>Diepvries</i> <i>Freezer</i> <i>Tiefkühlschrank</i> | Ja |
| <i>Waterverplaatsing</i> <i>Displacement</i> <i>Verdrängung</i> | Ca. 42 ton | <i>Afwasmachine</i> <i>Dishwasher</i> <i>Spülmachine</i> | Ja |
| <i>Motorisering</i> <i>Engine(s)</i> <i>Motor(en)</i> | 2 x John Deere à 175 pk | <i>Wasmachine/Droger</i> <i>Washing-machine</i> <i>Waschmaschine</i> | Ja |
| <i>Draaiuren</i> <i>Engine hours</i> <i>Betriebsstunden</i> | Ca. 1.900 | <i>Televisie</i> <i>Television</i> <i>Fernsehgerät</i> | Ja |
| <i>Snelheid</i> <i>Speed</i> <i>Geschwindigkeit</i> | Ca. 10 knopen | <i>Stereo</i> <i>Stereo</i> <i>Stereoanlage</i> | Ja |
| <i>Boegschroef</i> <i>Bow thruster</i> <i>Bugschraube</i> | Hydraulisch | <i>Elektrische installatie</i> <i>Electrical installation</i> <i>Elektr.installation</i> | 12/24/230 volt |
| <i>Hekschroef</i> <i>Stern thruster</i> <i>Heckschraube</i> | Hydraulisch | <i>Accu's</i> <i>Batteries</i> <i>Batterien</i> | 11 x |
| <i>Ankerlier</i> <i>Anchor winch</i> <i>Ankerspil</i> | Hydraulisch | <i>Generator</i> <i>Generator</i> <i>Stromaggregat</i> | 12 Kva Whisper Ultra |
| <i>Stabilisatoren</i> <i>Stabilizers</i> <i>Stabilisatoren</i> | Vetus | <i>Acculader</i> <i>Battery charger</i> <i>Batterie ladegerät</i> | Mastervolt 24/100 |
| <i>Interieur</i> <i>Interior</i> <i>Interieur</i> | Teak | <i>Omvormer</i> <i>Converter</i> <i>Stromumwandler</i> | Mastervolt 24/5000 |
| <i>Aantal hutten</i> <i>Cabins</i> <i>Kabinen</i> | 3 | <i>Brandstoftank</i> <i>Fuel tank</i> <i>Treibstofftanks</i> | 5.300 ltr. |
| <i>Aantal slaappleatsen</i> <i>Berths</i> <i>Betten</i> | 8 | <i>Watertank</i> <i>Fresh water tank</i> <i>Frischwassertanks</i> | 1.400 ltr. |
| <i>Toiletten</i> <i>Toilet</i> <i>Wc</i> | 2 | <i>Vuilwatertank</i> <i>Holding tank</i> <i>Fäkalientank</i> | 1.070 ltr |

| | |
|--|-----------------------------|
| Log Log Log | Raymarine - Lighthouse |
| Kompas Compass Kompass | Raymarine |
| Roerstandaanwijzer Rudder indicator Ruderlagenanzeiger | Raymarine |
| Dieptemeter Echo sounder Echolot | Raymarine |
| Marifoon VHF U.K.W | Sailor RT 5022 |
| GPS GPS Navigationcomputer | Raymarine Lighthouse (2019) |
| Plotter Plotter Plotter | Raymarine Lighthouse (2019) |
| Radar Radar Radar | Raymarine Lighthouse (2019) |
| Autopiloot Autopilot Autopilot | Raymarine |

*Bijzonderheden
Particulars
einzelsheiten*

Zeer professioneel en zwaar gebouwd schip: CE-klasse A en CvO gecertificeerd. Voorzien van werkelijk alle opties die het varen- en verblijf aan boord voor haar opvarenden zeer comfortabel maken. De navigatie-apparatuur werd in 2019 grotendeels vernieuwd incl. AIS-A.

Uitgerust met o.a. watermaker, stabilisers, hydr. davits en kraan, hydr. zwemplateau, hydr. kaapstanders, dubbelglas, 2 Recaro stuurstoelen, camerasysteem, thermopane ramen, vaste bimini op fly etc. etc.

De specificaties zijn volgens opgave eigenaar en/of fabrikant, hier kunnen geen rechten aan worden ontleend.

Very professional and heavily built ship: CE class A!
Equipped with really all the options that makes sailing and staying on board very comfortable. Most navigation instruments renewed in 2019 including the AIS-A.
Equipped with water maker, stabilizers, hydr. davits and crane, hydr. bathing platform, hydr. capstans, double glazing, 2 Recaro steering seats, camera system, thermopane windows, fixed bimini on fly etc. etc.

The specifications are provided by the owner and/or manufacturer, no rights can be derived from this.



Sterkenburg

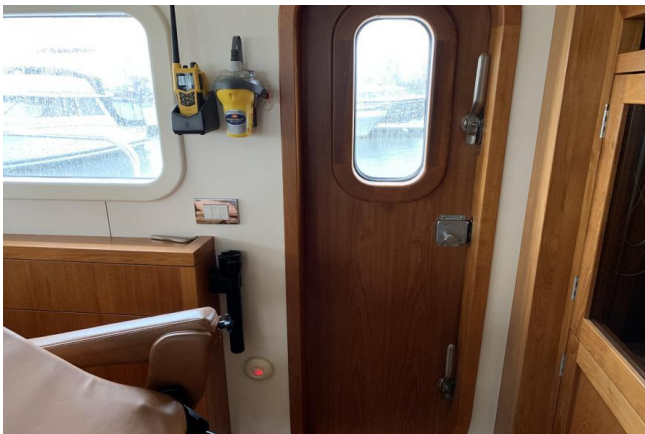
YACHT BROKERS





Sterkenburg

YACHT BROKERS







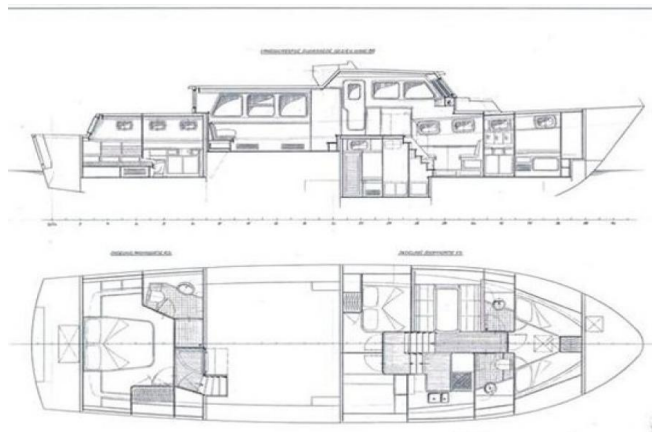






Sterkenburg

YACHT BROKERS





Sterkenburg

YACHT BROKERS



STERKENBURG YACHT BROKERS B.V. NIEUWE JACHTHAVEN 6 • 4924 BA DRIMMELEN
T +31 (0)162 68 57 22 • F +31 (0)162 68 22 98 • INFO@STERKENBURGYACHTBROKERS.NL • WWW.STERKENBURGYACHTBROKERS.NL
ABN AMRO Iban NL98 ABNA 045 92 47 042 • BIC ABNANL2A • BTW-Nr. NL8219.72.881.B.01 • KvK-nummer 17277345

