



Altena - Blue Water Trawler 48'

Prijs
Price
Preis

€ 249.000,==

Afmetingen
Dimensions
Abmessungen

14,95 x 4,85 x 1,45 mtr.

Doorvaarhoogte
Headway
Durchfahrhöhe

3,45

Bouwjaar
Year built
Baujahr

2000

Werf
Shipyard
Werft

Altena Yachting B.V.

Ontwerp
Design
Design

O. Brinksma

<i>Ligplaats</i> <i>Location</i> <i>Liegeplatz</i>	Drimmelen	<i>Douches</i> <i>Shower</i> <i>Duschen</i>	2
<i>CE-status</i> <i>CE-category</i> <i>CE-category</i>	B	<i>Verwarming</i> <i>Heating</i> <i>Heizung</i>	Kabola B-17 Tap
<i>Materiaal romp</i> <i>Hull material</i> <i>Rumpf material</i>	Staal	<i>Airco</i> <i>Airco</i> <i>Klimaanlage</i>	Ja
<i>Materiaal opbouw</i> <i>Superstructure material</i> <i>Afbauten material</i>	Staal	<i>Fornuis</i> <i>Stove</i> <i>Herd</i>	Ja
<i>Materiaal dek</i> <i>Deck material</i> <i>Dek material</i>	Staal/Teak	<i>Koelkast</i> <i>Refrigerator</i> <i>Kühlschrank</i>	Ja
<i>Rompvorm</i> <i>Hull shape</i> <i>Rumpfform</i>	Multiknikspant	<i>Diepvries</i> <i>Freezer</i> <i>Tiefkühlschrank</i>	Ja
<i>Waterverplaatsing</i> <i>Displacement</i> <i>Verdrängung</i>	Ca. 30 ton	<i>Afwasmachine</i> <i>Dishwasher</i> <i>Spülmachine</i>	Ja
<i>Motorisering</i> <i>Engine(s)</i> <i>Motor(en)</i>	John Deere 175 pk.	<i>Wasmachine/Droger</i> <i>Washing-machine</i> <i>Waschmaschine</i>	Ja
<i>Draaiuren</i> <i>Engine hours</i> <i>Betriebsstunden</i>	Ca. 3.560	<i>Televisie</i> <i>Television</i> <i>Fernsehgerät</i>	Ja
<i>Snelheid</i> <i>Speed</i> <i>Geschwindigkeit</i>	Ca. 9 knopen	<i>Stereo</i> <i>Stereo</i> <i>Stereoanlage</i>	Ja
<i>Boegschroef</i> <i>Bow thruster</i> <i>Bugschraube</i>	Hydraulisch	<i>Elektrische installatie</i> <i>Electrical installation</i> <i>Elektr. installation</i>	12/24/230 volt
<i>Hekschroef</i> <i>Stern thruster</i> <i>Heckschraube</i>	Hydraulisch	<i>Accu's</i> <i>Batteries</i> <i>Batterien</i>	Ja (Bj. 2016)
<i>Ankerlier</i> <i>Anchor winch</i> <i>Ankerspil</i>	Hydraulisch	<i>Generator</i> <i>Generator</i> <i>Stromaggregat</i>	Vetus
<i>Stabilisatoren</i> <i>Stabilizers</i> <i>Stabilisatoren</i>		<i>Acculader</i> <i>Battery charger</i> <i>Batterie ladegerät</i>	Mastervolt 24/75
<i>Interieur</i> <i>Interior</i> <i>Interieur</i>	Teak	<i>Omvormer</i> <i>Converter</i> <i>Stromumwandler</i>	Mastervolt 24/1500
<i>Aantal hutten</i> <i>Cabins</i> <i>Kabinen</i>	2	<i>Brandstoftank</i> <i>Fuel tank</i> <i>Treibstofftanks</i>	Ca. 2.460 ltr.
<i>Aantal slaappleatsen</i> <i>Berths</i> <i>Betten</i>	4	<i>Watertank</i> <i>Fresh water tank</i> <i>Frischwassertanks</i>	Ca. 800 ltr.
<i>Toiletten</i> <i>Toilet</i> <i>Wc</i>	2	<i>Vuilwatertank</i> <i>Holding tank</i> <i>Fäkalientank</i>	Ca. 680 ltr.

Log Log Log	Simrad
Kompas Compass Kompass	Simrad IS15
Roerstandaanwijzer Rudder indicator Ruderlagenanzeiger	Ja
Dieptemeter Echo sounder Echolot	Simrad IS15
Marifoon VHF U.K.W	Navicom
GPS GPS Navigationcomputer	Simrad CR40
Plotter Plotter Plotter	Simrad CR40 + Garmin
Radar Radar Radar	Simrad CR40
Autopilot Autopilot Autopilot	Simrad/Robertson AP

*Bijzonderheden
Particulars
einzelsheiten*

Zeer compleet zeewaardig jacht, o.a. uitgerust met Kabola CV, thermopane ramen, airco, achteruitkijk-camera, diesel-filtersysteem, afst. bediening voor motor- boeg- en hekschroef, hydr. strijkbare mast, AIS transceiver, wintercover voor flybridge, Navtex etc. etc. Onderwaterschip werd in 2020 gestraald en behandeld.

De specificaties zijn volgens opgave eigenaar en/of fabrikant, hier kunnen geen rechten aan worden ontleend.

Very complete seaworthy yacht, a.o. equipped with rearview camera, remote control for engine, bow- and stern thusters, hydraulic lowering mast. AIS transceiver, winter cover for flybridge, Navtex etc etc.

The specifications are provided by the owner and/or manufacturer, no rights can be derived from this.



Sterkenburg

YACHT BROKERS







Sterkenburg

YACHT BROKERS

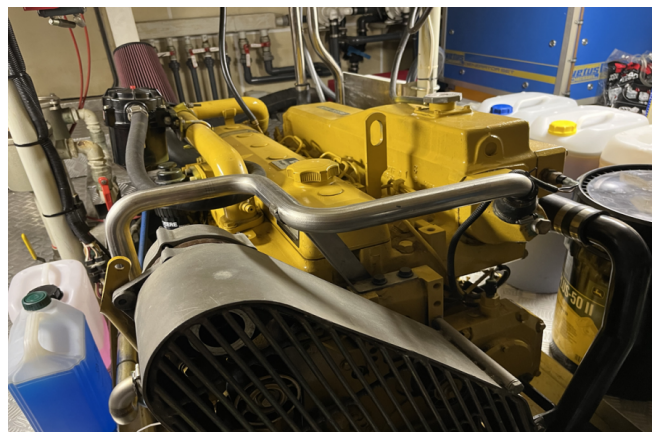


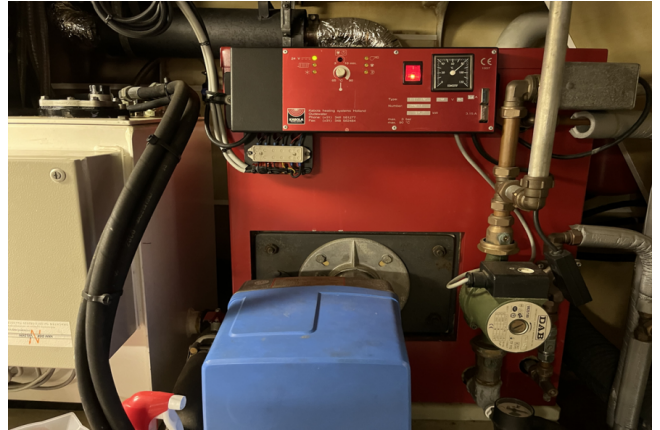




Sterkenburg

YACHT BROKERS

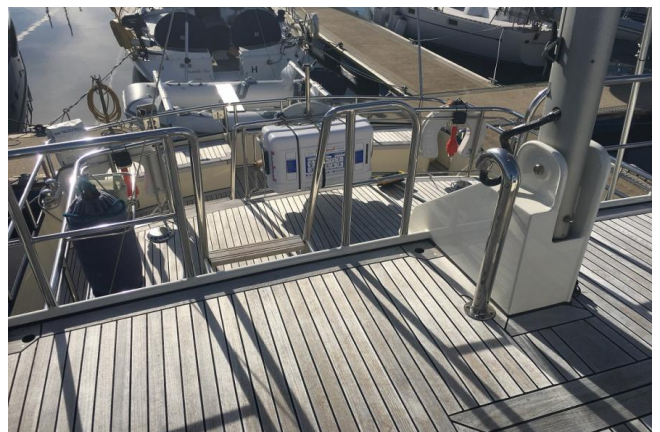






Sterkenburg

YACHT BROKERS





Sterkenburg

YACHT BROKERS





Sterkenburg

YACHT BROKERS

