



Valk - Continental 20.00 ALU

Prijs
Price
Preis

€ 995.000,==

Afmetingen
Dimensions
Abmessungen

20,00 x 5,40 x 1,50 mtr.

Doorvaarhoogte
Headway
Durchfahrhöhe

Bouwjaar
Year built
Baujahr

2007

Werf
Shipyard
Werft

W. van der Valk

Ontwerp
Design
Design

<i>Ligplaats</i> <i>Location</i> <i>Liegeplatz</i>	Niet in verkoophaven	<i>Douches</i> <i>Shower</i> <i>Duschen</i>	2
<i>CE-status</i> <i>CE-category</i> <i>CE-category</i>	A	<i>Verwarming</i> <i>Heating</i> <i>Heizung</i>	Kabola C.V.
<i>Materiaal romp</i> <i>Hull material</i> <i>Rumpf material</i>	Aluminium	<i>Airco</i> <i>Airco</i> <i>Klimaanlage</i>	Ja
<i>Materiaal opbouw</i> <i>Superstructure material</i> <i>Afbauten material</i>	Aluminium	<i>Fornuis</i> <i>Stove</i> <i>Herd</i>	Ja
<i>Materiaal dek</i> <i>Deck material</i> <i>Dek material</i>	Aluminium/Teak	<i>Koelkast</i> <i>Refrigerator</i> <i>Kühlschrank</i>	Ja
<i>Rompvorm</i> <i>Hull shape</i> <i>Rumpfform</i>	V-bodem	<i>Diepvries</i> <i>Freezer</i> <i>Tiefkühlschrank</i>	Ja
<i>Waterverplaatsing</i> <i>Displacement</i> <i>Verdrängung</i>	Ca. 38 ton	<i>Afwasmachine</i> <i>Dishwasher</i> <i>Spülmachine</i>	Ja
<i>Motorisering</i> <i>Engine(s)</i> <i>Motor(en)</i>	2 x Volvo Penta à 775 pk.	<i>Wasmachine/Droger</i> <i>Washing-machine</i> <i>Waschmaschine</i>	Ja
<i>Draaiuren</i> <i>Engine hours</i> <i>Betriebsstunden</i>		<i>Televisie</i> <i>Television</i> <i>Fernsehgerät</i>	Ja
<i>Snelheid</i> <i>Speed</i> <i>Geschwindigkeit</i>	Ca. 25 knopen	<i>Stereo</i> <i>Stereo</i> <i>Stereoanlage</i>	Ja
<i>Boegschroef</i> <i>Bow thruster</i> <i>Bugschraube</i>	Hydraulisch	<i>Elektrische installatie</i> <i>Electrical installation</i> <i>Elektr.installation</i>	12/24/230 volt
<i>Hekschroef</i> <i>Stern thruster</i> <i>Heckschraube</i>	Hydraulisch	<i>Accu's</i> <i>Batteries</i> <i>Batterien</i>	Ja
<i>Ankerlier</i> <i>Anchor winch</i> <i>Ankerspil</i>	Elektrisch	<i>Generator</i> <i>Generator</i> <i>Stromaggregat</i>	Whisper 12 kVa
<i>Stabilisatoren</i> <i>Stabilizers</i> <i>Stabilisatoren</i>	Ja Humphree met "ZeroSpeed"	<i>Acculader</i> <i>Battery charger</i> <i>Batterie ladegerät</i>	Mastervolt 100
<i>Interieur</i> <i>Interior</i> <i>Interieur</i>	Kersen	<i>Omvormer</i> <i>Converter</i> <i>Stromumwandler</i>	Mastervolt 5000
<i>Aantal hutten</i> <i>Cabins</i> <i>Kabinen</i>	3	<i>Brandstoftank</i> <i>Fuel tank</i> <i>Treibstofftanks</i>	Ca. 5.000 ltr.
<i>Aantal slaappleatsen</i> <i>Berths</i> <i>Betten</i>	6	<i>Watertank</i> <i>Fresh water tank</i> <i>Frischwassertanks</i>	Ca. 1.500 ltr.
<i>Toiletten</i> <i>Toilet</i> <i>Wc</i>	2	<i>Vuilwatertank</i> <i>Holding tank</i> <i>Fäkalientank</i>	Ca. 800 ltr.

Log Log Log	Raymarine ST60
Kompas Compass Kompass	Raymarine ST60
Roerstandaanwijzer Rudder indicator Ruderlagenanzeiger	Raymarine
Dieptemeter Echo sounder Echolot	Raymarine ST60
Marifoon VHF U.K.W	Raymarine
GPS GPS Navigationcomputer	Raymarine
Plotter Plotter Plotter	Raymarine E120
Radar Radar Radar	Raymarine E120
Autopiloot Autopilot Autopilot	Raymarine

*Bijzonderheden
Particulars
einzelsheiten*

In 2021 werd een grote refit uitgevoerd waarbij o.a. de volgende werkzaamheden werden uitgevoerd: gehele schip professioneel geschilderd, nwe AIRCO (7x), 100 mtr rvs ankerketting, onderwaterverlichting, luxe zonnematrassen, nwe touchscreen plotter, radar, AIS etc. etc.

Deze Continental is uitgevoerd met een verlengd dak over het gehele achterdek en voorzien van heaters en een rondom afsluitbare tent.
Hoogwaardige afwerking met een prachtig kersenhouten interieur.
De stuurhut heeft o.a. een groot elektrisch schuifdak, koelkast en ijsbokjesmachine.

De specificaties zijn volgens opgave eigenaar en/of fabrikant, hier kunnen geen rechten aan worden ontleend.

In 2021, a major refit was carried out which included the following work: entire yacht professionally re-painted, new AIRCO-units (7x), 100 mtr stainless steel anchor chain, underwater lighting, luxury sun mattresses, new touchscreen plotters, new radar, new AIS etc. etc.

This Continental is equipped with an extended roof over the entire aft deck, heaters and an all-round lockable tent.
Layout with a beautiful cherry wood interior combined with dark blue, high gloss doors and additional floor heating in the saloon.
The wheelhouse has a large electric sliding roof, refrigerator and ice machine.

The specifications are provided by the owner and/or manufacturer, no rights can be derived from this.



Sterkenburg

YACHT BROKERS







Sterkenburg

YACHT BROKERS

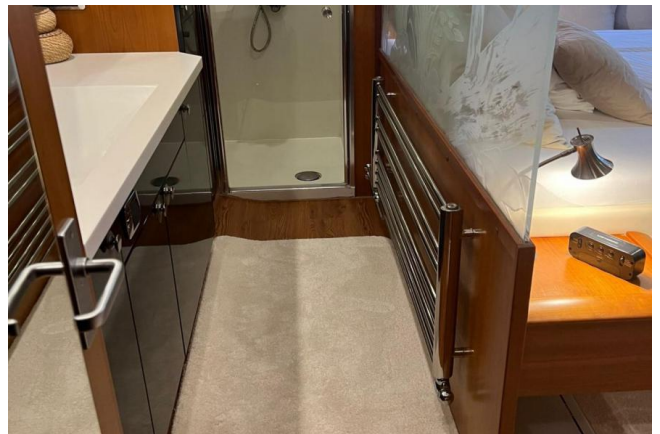






Sterkenburg

YACHT BROKERS





Sterkenburg

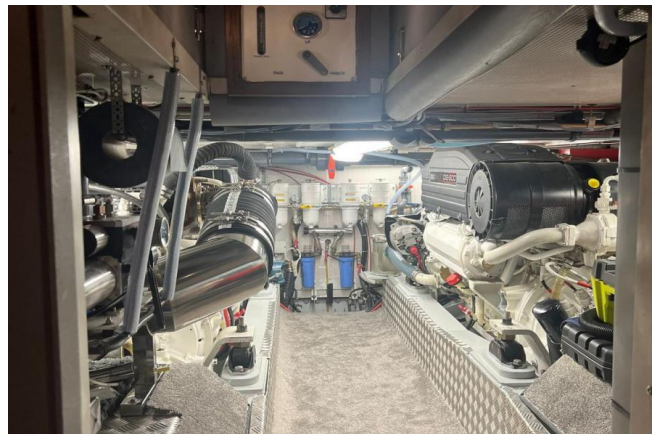
YACHT BROKERS





Sterkenburg

YACHT BROKERS





Sterkenburg

YACHT BROKERS





Sterkenburg

YACHT BROKERS





Sterkenburg

YACHT BROKERS

