



Vitters - 18.50

Prijs
Price
Preis

Op aanvraag

Afmetingen
Dimensions
Abmessungen

18,50 x 4,80 x 1,45 mtr.

Doorvaarthoogte
Headway
Durchfahrhöhe

3,50 mtr.

Bouwjaar
Year built
Baujahr

2000

Werf
Shipyard
Werft

Vitters Shipyard

Ontwerp
Design
Design

<i>Ligplaats</i> <i>Location</i> <i>Liegeplatz</i>	Elders	<i>Douches</i> <i>Shower</i> <i>Duschen</i>	2
<i>CE-status</i> <i>CE-category</i> <i>CE-category</i>	CE-B	<i>Verwarming</i> <i>Heating</i> <i>Heizung</i>	Webasto
<i>Materiaal romp</i> <i>Hull material</i> <i>Rumpf material</i>	Aluminium	<i>Airco</i> <i>Airco</i> <i>Klimaanlage</i>	Webasto
<i>Materiaal opbouw</i> <i>Superstructure material</i> <i>Afbauten material</i>	Aluminium/Teak	<i>Fornuis</i> <i>Stove</i> <i>Herd</i>	Ja
<i>Materiaal dek</i> <i>Deck material</i> <i>Dek material</i>	Aluminium/Teak	<i>Koelkast</i> <i>Refrigerator</i> <i>Kühlschrank</i>	2
<i>Rompvorm</i> <i>Hull shape</i> <i>Rumpfform</i>	Rondspant	<i>Diepvries</i> <i>Freezer</i> <i>Tiefkühlschrank</i>	Ja
<i>Waterverplaatsing</i> <i>Displacement</i> <i>Verdrängung</i>	Ca. 32 ton	<i>Afwasmachine</i> <i>Dishwasher</i> <i>Spülmachine</i>	Ja
<i>Motorisering</i> <i>Engine(s)</i> <i>Motor(en)</i>	2 x Caterpillar à 660 pk.	<i>Wasmachine/Droger</i> <i>Washing-machine</i> <i>Waschmaschine</i>	Ja
<i>Draaiuren</i> <i>Engine hours</i> <i>Betriebsstunden</i>		<i>Televisie</i> <i>Television</i> <i>Fernsehgerät</i>	Ja
<i>Snelheid</i> <i>Speed</i> <i>Geschwindigkeit</i>		<i>Stereo</i> <i>Stereo</i> <i>Stereoanlage</i>	Ja
<i>Boegschroef</i> <i>Bow thruster</i> <i>Bugschraube</i>	Hydraulisch	<i>Elektrische installatie</i> <i>Electrical installation</i> <i>Elektr.installation</i>	12/24/230 Volt
<i>Hekschroef</i> <i>Stern thruster</i> <i>Heckschraube</i>	Hydraulisch	<i>Accu's</i> <i>Batteries</i> <i>Batterien</i>	8x
<i>Ankerlier</i> <i>Anchor winch</i> <i>Ankerspil</i>	Hydraulisch	<i>Generator</i> <i>Generator</i> <i>Stromaggregat</i>	Onan 16 kW
<i>Stabilisatoren</i> <i>Stabilizers</i> <i>Stabilisatoren</i>	Bennet Trimvlakken	<i>Acculader</i> <i>Battery charger</i> <i>Batterie ladegerät</i>	Mastervolt
<i>Interieur</i> <i>Interior</i> <i>Interieur</i>	Mahonie	<i>Omvormer</i> <i>Converter</i> <i>Stromumwandler</i>	Mastervolt
<i>Aantal hutten</i> <i>Cabins</i> <i>Kabinen</i>	3	<i>Brandstoftank</i> <i>Fuel tank</i> <i>Treibstofftanks</i>	4.100 ltr.
<i>Aantal slaappleatsen</i> <i>Berths</i> <i>Betten</i>	6	<i>Watertank</i> <i>Fresh water tank</i> <i>Frischwassertanks</i>	1.100 ltr.
<i>Toiletten</i> <i>Toilet</i> <i>Wc</i>	2	<i>Vuilwatertank</i> <i>Holding tank</i> <i>Fäkalientank</i>	700 ltr

Log Log Log	Autohelm ST60
Kompas Compass Kompass	Ja
Roerstandaanwijzer Rudder indicator Ruderlagenanzeiger	Ja
Dieptemeter Echo sounder Echolot	
Marifoon VHF U.K.W	Sailor
GPS GPS Navigationcomputer	Raytheon 601XX
Plotter Plotter Plotter	Raytheon 601XX
Radar Radar Radar	Raytheon R40
Autopilot Autopilot Autopilot	Raytheon 650

*Bijzonderheden
Particulars
einzelsheiten*

Prachtig aluminium klassiek snelvarend jacht met een zeer hoog afwerkingsniveau!
Luxe mahonie interieur in "English Style" met ruime salon, comfortabele "ownerscabin" en
twee luxe gastenhutten.

De specificaties zijn volgens opgave eigenaar en/of fabrikant, hier kunnen geen rechten
aan worden ontleend.

Beautiful fast aluminium classic yacht of high quality! Luxurious mahogany interior in
"English style". Spacious saloon, comfortable "owners cabin" and two luxurious guest
cabins.

The specifications are provided by the owner and/or manufacturer, no rights can be derived
from this.



Sterkenburg

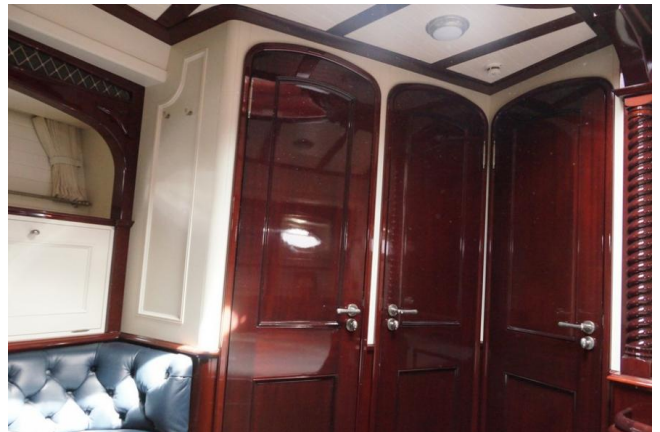
YACHT BROKERS





Sterkenburg

YACHT BROKERS





Sterkenburg

YACHT BROKERS





Sterkenburg

YACHT BROKERS





Sterkenburg

YACHT BROKERS



STERKENBURG YACHT BROKERS B.V. NIEUWE JACHTHAVEN 6 • 4924 BA DRIMMELEN
T+31 (0)162 68 57 22 • F+31 (0)162 68 22 98 • INFO@STERKENBURGYACHTBROKERS.NL • WWW.STERKENBURGYACHTBROKERS.NL
ABN AMRO Iban NL98 ABNA 045 92 47 042 • BIC ABNANL2A • BTW-Nr. NL8219.72.881.B.01 • KvK-nummer 17277345





Sterkenburg

YACHT BROKERS

