



Pacific - Allure 155

Prijs
Price
Preis

€ 269.000,==

Afmetingen
Dimensions
Abmessungen

15,50 x 4,70 x 1,30 mtr.

Doorvaarhoogte
Headway
Durchfahrhöhe

3,40 mtr.

Bouwjaar
Year built
Baujahr

2004

Werf
Shipyard
Werft

Pacific Shipyards Waspik

Ontwerp
Design
Design

<i>Ligplaats</i> <i>Location</i> <i>Liegeplatz</i>	Elders	<i>Douches</i> <i>Shower</i> <i>Duschen</i>	2
<i>CE-status</i> <i>CE-category</i> <i>CE-category</i>	C	<i>Verwarming</i> <i>Heating</i> <i>Heizung</i>	Kabola + tap
<i>Materiaal romp</i> <i>Hull material</i> <i>Rumpf material</i>	Staal	<i>Airco</i> <i>Airco</i> <i>Klimaanlage</i>	
<i>Materiaal opbouw</i> <i>Superstructure material</i> <i>Afbauten material</i>	Staal	<i>Fornuis</i> <i>Stove</i> <i>Herd</i>	Ja
<i>Materiaal dek</i> <i>Deck material</i> <i>Dek material</i>	Staal	<i>Koelkast</i> <i>Refrigerator</i> <i>Kühlschrank</i>	2
<i>Rompvorm</i> <i>Hull shape</i> <i>Rumpfform</i>	Knikspant	<i>Diepvries</i> <i>Freezer</i> <i>Tiefkühlschrank</i>	Ja
<i>Waterverplaatsing</i> <i>Displacement</i> <i>Verdrängung</i>	Ca. 28 ton	<i>Afwasmachine</i> <i>Dishwasher</i> <i>Spülmachine</i>	
<i>Motorisering</i> <i>Engine(s)</i> <i>Motor(en)</i>	1 x John Deere à 225 pk. (2008)	<i>Wasmachine/Droger</i> <i>Washing-machine</i> <i>Waschmaschine</i>	Vorbereid
<i>Draaiuren</i> <i>Engine hours</i> <i>Betriebsstunden</i>	Ca. 2.500	<i>Televisie</i> <i>Television</i> <i>Fernsehgerät</i>	Ja
<i>Snelheid</i> <i>Speed</i> <i>Geschwindigkeit</i>	Ca. 9 kn.	<i>Stereo</i> <i>Stereo</i> <i>Stereoanlage</i>	Ja
<i>Boegschroef</i> <i>Bow thruster</i> <i>Bugschraube</i>	Hydraulisch	<i>Elektrische installatie</i> <i>Electrical installation</i> <i>Elektr.installation</i>	12/24/230 volt
<i>Hekschroef</i> <i>Stern thruster</i> <i>Heckschraube</i>	Hydraulisch	<i>Accu's</i> <i>Batteries</i> <i>Batterien</i>	10 x 150 Ah.
<i>Ankerlier</i> <i>Anchor winch</i> <i>Ankerspil</i>	Handbediend	<i>Generator</i> <i>Generator</i> <i>Stromaggregat</i>	
<i>Stabilisatoren</i> <i>Stabilizers</i> <i>Stabilisatoren</i>		<i>Acculader</i> <i>Battery charger</i> <i>Batterie ladegerät</i>	Victron
<i>Interieur</i> <i>Interior</i> <i>Interieur</i>	Kersen	<i>Omvormer</i> <i>Converter</i> <i>Stromumwandler</i>	Mastervolt
<i>Aantal hutten</i> <i>Cabins</i> <i>Kabinen</i>	3	<i>Brandstoftank</i> <i>Fuel tank</i> <i>Treibstofftanks</i>	1.200 + 500 ltr.
<i>Aantal slaappleatsen</i> <i>Berths</i> <i>Betten</i>	6	<i>Watertank</i> <i>Fresh water tank</i> <i>Frischwassertanks</i>	1.000 ltr.
<i>Toiletten</i> <i>Toilet</i> <i>Wc</i>	2	<i>Vuilwatertank</i> <i>Holding tank</i> <i>Fäkalientank</i>	Ja

Log
Log
Log

Simrad IS 15

Kompas
Compass
Kompass

Elektrisch

Roerstandaanwijzer
Rudder indicator
Ruderlagenanzeiger

Ja

Dieptemeter
Echo sounder
Echolot

Simrad IS 15

Marifoon
VHF
U.K.W

GPS
GPS
Navigationcomputer

Plotter
Plotter
Plotter

Simrad CP 33

Radar
Radar
Radar

Autopiloot
Autopilot
Autopilot

Bijzonderheden
Particulars
einzelsheiten

- Hydr. klapbare radarbeugel
- Thermopane ramen
- Hydr. stuurbekrachtiging
- Windscherm met blowers en ruitensproeiers op de ruitenwissers
- Voorbereiding voor wasmachine

De specificaties zijn volgens opgave eigenaar en/of fabrikant, hier kunnen geen rechten aan worden ontleend.

- Hydr. folding radar bracket
- Thermo pane windows
- Hydr. power steering
- Windshields with blower and windshield washer at the wipers
- Preparation for washing machine

The specifications are provided by the owner and/or manufacturer, no rights can be derived from this.



Sterkenburg

YACHT BROKERS



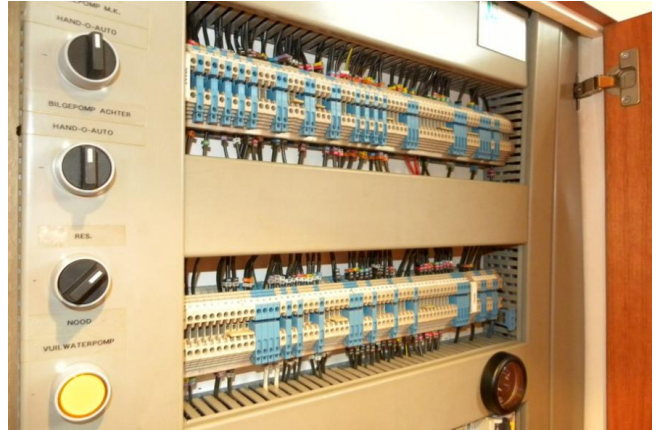






Sterkenburg

YACHT BROKERS





Sterkenburg

YACHT BROKERS

