



Princess - V58

Prijs  
Price  
Preis

€ 375.000,==

Afmetingen  
Dimensions  
Abmessungen

18,19 x 4,62 x 1,13 mtr.

Doorvaarhoogte  
Headway  
Durchfahrhöhe

Ca 4.60 mtr.

Bouwjaar  
Year built  
Baujahr

2004

Werf  
Shipyard  
Werft

Princess Yachts

Ontwerp  
Design  
Design

Bernard Olesinski

<i>Ligplaats</i> <i>Location</i> <i>Liegeplatz</i>	Elders	<i>Douches</i> <i>Shower</i> <i>Duschen</i>	2
<i>CE-status</i> <i>CE-category</i> <i>CE-category</i>	B	<i>Verwarming</i> <i>Heating</i> <i>Heizung</i>	Eberspächer Hydronic M10
<i>Materiaal romp</i> <i>Hull material</i> <i>Rumpf material</i>	Polyester	<i>Airco</i> <i>Airco</i> <i>Klimaanlage</i>	Nee
<i>Materiaal opbouw</i> <i>Superstructure material</i> <i>Afbauten material</i>	Polyester	<i>Fornuis</i> <i>Stove</i> <i>Herd</i>	Inductie
<i>Materiaal dek</i> <i>Deck material</i> <i>Dek material</i>	Polyester	<i>Koelkast</i> <i>Refrigerator</i> <i>Kühlschrank</i>	Ja
<i>Rompvorm</i> <i>Hull shape</i> <i>Rumpfform</i>	Deep-V	<i>Diepvries</i> <i>Freezer</i> <i>Tiefkühlschrank</i>	Ja
<i>Waterverplaatsing</i> <i>Displacement</i> <i>Verdrängung</i>	Ca. 20 ton	<i>Afwasmachine</i> <i>Dishwasher</i> <i>Spülmachine</i>	Nee
<i>Motorisering</i> <i>Engine(s)</i> <i>Motor(en)</i>	2 x MAN 800 pk (D2848 LE403)	<i>Wasmachine/Droger</i> <i>Washing-machine</i> <i>Waschmaschine</i>	Ja
<i>Draaiuren</i> <i>Engine hours</i> <i>Betriebsstunden</i>	Ca. 1.100 uur	<i>Televisie</i> <i>Television</i> <i>Fernsehgerät</i>	Ja
<i>Snelheid</i> <i>Speed</i> <i>Geschwindigkeit</i>	Ca. 32 knopen	<i>Stereo</i> <i>Stereo</i> <i>Stereoanlage</i>	Ja
<i>Boegschroef</i> <i>Bow thruster</i> <i>Bugschraube</i>	Elektrisch	<i>Elektrische installatie</i> <i>Electrical installation</i> <i>Elektr.installation</i>	12/24/ 220 volt
<i>Hekschroef</i> <i>Stern thruster</i> <i>Heckschraube</i>	Elektrisch	<i>Accu's</i> <i>Batteries</i> <i>Batterien</i>	Tractie
<i>Ankerlier</i> <i>Anchor winch</i> <i>Ankerspil</i>	Elektrisch	<i>Generator</i> <i>Generator</i> <i>Stromaggregat</i>	Onan in soundshield box
<i>Stabilisatoren</i> <i>Stabilizers</i> <i>Stabilisatoren</i>		<i>Acculader</i> <i>Battery charger</i> <i>Batterie ladegerät</i>	Victron Quattro 24v / 70Amp
<i>Interieur</i> <i>Interior</i> <i>Interieur</i>	Kersen hoogglans	<i>Omvormer</i> <i>Converter</i> <i>Stromumwandler</i>	Victron Quattro 3000 Watt
<i>Aantal hutten</i> <i>Cabins</i> <i>Kabinen</i>	3	<i>Brandstoftank</i> <i>Fuel tank</i> <i>Treibstofftanks</i>	Ca. 2.500 ltrs.
<i>Aantal slaappleatsen</i> <i>Berths</i> <i>Betten</i>	6	<i>Watertank</i> <i>Fresh water tank</i> <i>Frischwassertanks</i>	Ca 473 ltrs.
<i>Toiletten</i> <i>Toilet</i> <i>Wc</i>	2	<i>Vuilwatertank</i> <i>Holding tank</i> <i>Fäkalientank</i>	

Log Log Log	Raymarine ST60
Kompas Compass Kompass	Plastimo
Roerstandaanwijzer Rudder indicator Ruderlagenanzeiger	
Dieptemeter Echo sounder Echolot	Raymarine ST60
Marifoon VHF U.K.W	Simrad
GPS GPS Navigationcomputer	Raymarine ST60
Plotter Plotter Plotter	Raymarine C120
Radar Radar Radar	Raymarine
Autopilot Autopilot Autopilot	Raymarine 6001 smartpilot

*Bijzonderheden  
Particulars  
einzelsheiten*

Bijzonder goed onderhouden Princess V58. Compleet geleverd incl. Avon jetboot 85 pk Yamaha (speed circa) 90km/h. Bezichtiging uitsluitend op afspraak.

De specificaties zijn volgens opgave eigenaar en/of fabrikant, hier kunnen geen rechten aan worden ontleend.

Well maintained Princess V58 from 2004. Complete delivery incl. Avon jet boat 85 hp Yamaha (speed appr. 90 km/h. Viewing on appointment only.

The specifications are provided by the owner and/or manufacturer, no rights can be derived from this.





# Sterkenburg

YACHT BROKERS

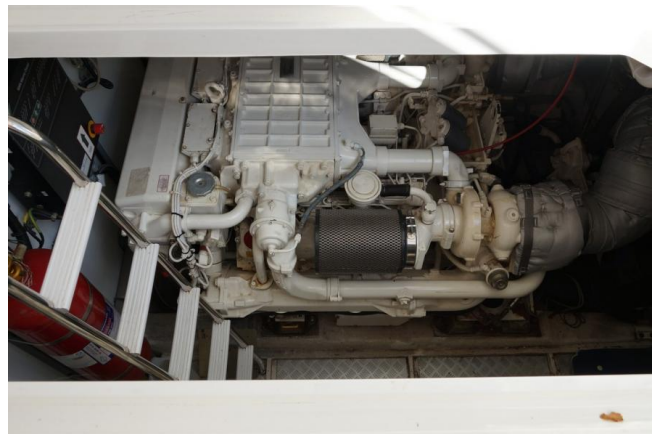






# Sterkenburg

YACHT BROKERS







# Sterkenburg

YACHT BROKERS















# Sterkenburg

YACHT BROKERS





# Sterkenburg

YACHT BROKERS







# Sterkenburg

YACHT BROKERS

