



Grootschip - 48

Prijs
Price
Preis

€ 395.000,==

Afmetingen
Dimensions
Abmessungen

14,95 x 4,45 x 1,35 mtr.

Doorvaarhoogte
Headway
Durchfahrhöhe

2,70 mtr.

Bouwjaar
Year built
Baujahr

2008

Werf
Shipyard
Werft

Grootschip B.V.

Ontwerp
Design
Design

<i>Ligplaats</i> <i>Location</i> <i>Liegeplatz</i>	Drimmelen	<i>Douches</i> <i>Shower</i> <i>Duschen</i>	1
<i>CE-status</i> <i>CE-category</i> <i>CE-category</i>	B	<i>Verwarming</i> <i>Heating</i> <i>Heizung</i>	Eberspächer
<i>Materiaal romp</i> <i>Hull material</i> <i>Rumpf material</i>	Staal	<i>Airco</i> <i>Airco</i> <i>Klimaanlage</i>	
<i>Materiaal opbouw</i> <i>Superstructure material</i> <i>Afbauten material</i>	Staal	<i>Fornuis</i> <i>Stove</i> <i>Herd</i>	Ja
<i>Materiaal dek</i> <i>Deck material</i> <i>Dek material</i>	Staal/Teak	<i>Koelkast</i> <i>Refrigerator</i> <i>Kühlschrank</i>	Ja
<i>Rompvorm</i> <i>Hull shape</i> <i>Rumpfform</i>	Rondspant	<i>Diepvries</i> <i>Freezer</i> <i>Tiefkühlschrank</i>	
<i>Waterverplaatsing</i> <i>Displacement</i> <i>Verdrängung</i>	Ca. 26 ton	<i>Afwasmachine</i> <i>Dishwasher</i> <i>Spülmachine</i>	
<i>Motorisering</i> <i>Engine(s)</i> <i>Motor(en)</i>	1 x IVECO 150 pk	<i>Wasmachine/Droger</i> <i>Washing-machine</i> <i>Waschmaschine</i>	Ja
<i>Draaiuren</i> <i>Engine hours</i> <i>Betriebsstunden</i>	Ca. 1.460 uur	<i>Televisie</i> <i>Television</i> <i>Fernsehgerät</i>	Ja
<i>Snelheid</i> <i>Speed</i> <i>Geschwindigkeit</i>	Ca. 10 knopen	<i>Stereo</i> <i>Stereo</i> <i>Stereoanlage</i>	Ja
<i>Boegschroef</i> <i>Bow thruster</i> <i>Bugschraube</i>	Elektrisch (2017)	<i>Elektrische installatie</i> <i>Electrical installation</i> <i>Elektr. installation</i>	12/24/230 volt
<i>Hekschroef</i> <i>Stern thruster</i> <i>Heckschraube</i>	Elektrisch (2012)	<i>Accu's</i> <i>Batteries</i> <i>Batterien</i>	10x (2024)
<i>Ankerlier</i> <i>Anchor winch</i> <i>Ankerspil</i>	Lofrans (Elektrisch)	<i>Generator</i> <i>Generator</i> <i>Stromaggregat</i>	Westerbeke (5,7 kW)
<i>Stabilisatoren</i> <i>Stabilizers</i> <i>Stabilisatoren</i>		<i>Acculader</i> <i>Battery charger</i> <i>Batterie ladegerät</i>	Victron Combi (70 Ah)
<i>Interieur</i> <i>Interior</i> <i>Interieur</i>	Bamboe	<i>Omvormer</i> <i>Converter</i> <i>Stromumwandler</i>	Victron Combi (3600)
<i>Aantal hutten</i> <i>Cabins</i> <i>Kabinen</i>	3	<i>Brandstoftank</i> <i>Fuel tank</i> <i>Treibstofftanks</i>	Ca. 1.100 ltr. (2 x 550)
<i>Aantal slaappleatsen</i> <i>Berths</i> <i>Betten</i>	6	<i>Watertank</i> <i>Fresh water tank</i> <i>Frischwassertanks</i>	Ca. 1.000 ltr.
<i>Toiletten</i> <i>Toilet</i> <i>Wc</i>	2	<i>Vuilwatertank</i> <i>Holding tank</i> <i>Fäkalientank</i>	Ca. 500 ltr.

Log Log Log	Simrad
Kompas Compass Kompass	Simrad
Roerstandaanwijzer Rudder indicator Ruderlagenanzeiger	Ja
Dieptemeter Echo sounder Echolot	Simrad
Marifoon VHF U.K.W	Simrad
GPS GPS Navigationcomputer	Simrad
Plotter Plotter Plotter	Simrad (incl. AIS)
Radar Radar Radar	Simrad
Autopiloot Autopilot Autopilot	Simrad

*Bijzonderheden
Particulars
einzelsheiten*

Prachtig gelijnd eigentijds klassiek rondspant motorjacht met lage doorvaarthoogte, fantastische vaareigenschappen en een zeer hoog afwerkingsniveau. Het gehele schip werd in 2022 herschilderd en in 2023 werd nieuwe Simrad navigatieapparatuur geïnstalleerd. Onderwaterschip voorzien van nieuwe antifouling in 2024.

De specificaties zijn volgens opgave eigenaar en/of fabrikant, hier kunnen geen rechten aan worden ontleend.

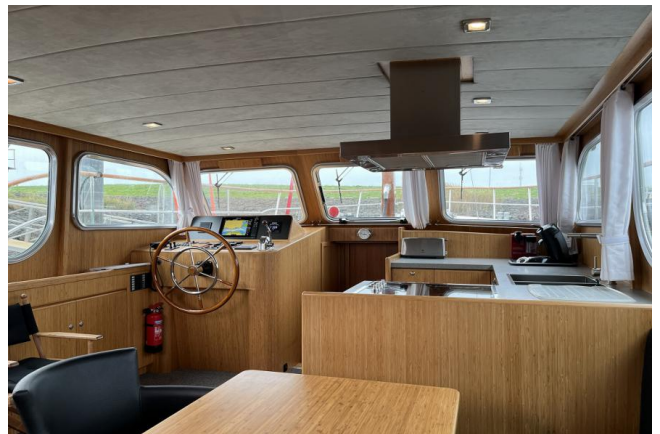
Beautifully lined contemporary classic round bilged motor yacht with low airdraft, fantastic sailing characteristics and a very high level of finishing. The entire yacht was repainted in 2022 and new Simrad navigation equipment was installed in 2023. New antifouling in 2024!

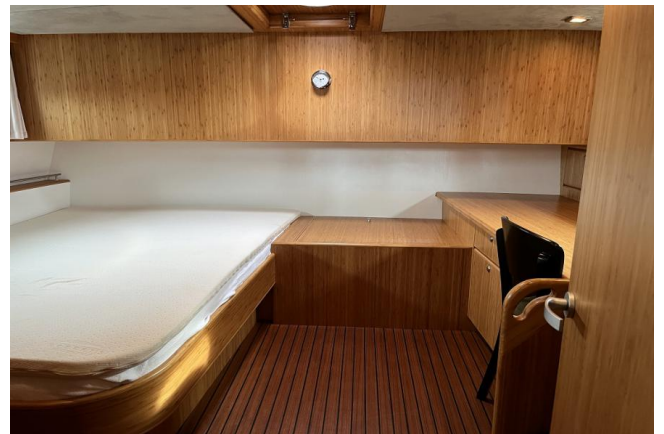
The specifications are provided by the owner and/or manufacturer, no rights can be derived from this.



Sterkenburg

YACHT BROKERS



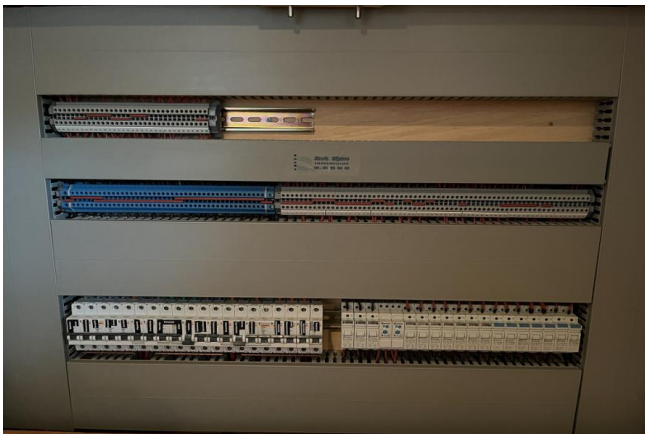






Sterkenburg

YACHT BROKERS





Sterkenburg

YACHT BROKERS





Sterkenburg

YACHT BROKERS





Sterkenburg

YACHT BROKERS



NAAM	: Grootship B.V.
ONTWERP	: Stalen Motorjachten
MAX.PERSONEN	: 8
MAX.BELASTING	: 2000 Kg
CATERGORIE	: B

CE





Sterkenburg

YACHT BROKERS





Sterkenburg

YACHT BROKERS

