



VDH - Superior 2400

Prijs
Price
Preis

Op aanvraag

Afmetingen
Dimensions
Abmessungen

23,90 x 5,94 x 1,45 mtr.

Doorvaarthoogte
Headway
Durchfahrhöhe

Bouwjaar
Year built
Baujahr

2011

Werf
Shipyard
Werft

Van der Heijden Steelyachts B.V.

Ontwerp
Design
Design

<i>Ligplaats</i> <i>Location</i> <i>Liegeplatz</i>	Elders	<i>Douches</i> <i>Shower</i> <i>Duschen</i>	5
<i>CE-status</i> <i>CE-category</i> <i>CE-category</i>	A	<i>Verwarming</i> <i>Heating</i> <i>Heizung</i>	Vloerverwarming, Kabola
<i>Materiaal romp</i> <i>Hull material</i> <i>Rumpf material</i>	Staal	<i>Airco</i> <i>Airco</i> <i>Klimaanlage</i>	Ja
<i>Materiaal opbouw</i> <i>Superstructure material</i> <i>Afbauten material</i>	Aluminium	<i>Fornuis</i> <i>Stove</i> <i>Herd</i>	Ja
<i>Materiaal dek</i> <i>Deck material</i> <i>Dek material</i>	Teak	<i>Koelkast</i> <i>Refrigerator</i> <i>Kühlschrank</i>	3
<i>Rompvorm</i> <i>Hull shape</i> <i>Rumpfform</i>		<i>Diepvries</i> <i>Freezer</i> <i>Tiefkühlschrank</i>	Ja
<i>Waterverplaatsing</i> <i>Displacement</i> <i>Verdrängung</i>		<i>Afwasmachine</i> <i>Dishwasher</i> <i>Spülmaschine</i>	Ja
<i>Motorisering</i> <i>Engine(s)</i> <i>Motor(en)</i>	2 x IVECO 825 pk.	<i>Wasmachine/Droger</i> <i>Washing-machine</i> <i>Waschmaschine</i>	Ja
<i>Draaiuren</i> <i>Engine hours</i> <i>Betriebsstunden</i>	Ca. 240 uur	<i>Televisie</i> <i>Television</i> <i>Fernsehgerät</i>	Ja
<i>Snelheid</i> <i>Speed</i> <i>Geschwindigkeit</i>	Ca. 28 kn.	<i>Stereo</i> <i>Stereo</i> <i>Stereoanlage</i>	Ja
<i>Boegschroef</i> <i>Bow thruster</i> <i>Bugschraube</i>	Hydraulisch	<i>Elektrische installatie</i> <i>Electrical installation</i> <i>Elektr. installation</i>	12/24/230 Volt
<i>Hekschroef</i> <i>Stern thruster</i> <i>Heckschraube</i>	Hydraulisch	<i>Accu's</i> <i>Batteries</i> <i>Batterien</i>	Ja
<i>Ankerlier</i> <i>Anchor winch</i> <i>Ankerspil</i>	Elektrisch	<i>Generator</i> <i>Generator</i> <i>Stromaggregat</i>	11 kVA Onan
<i>Stabilisatoren</i> <i>Stabilizers</i> <i>Stabilisatoren</i>		<i>Acculader</i> <i>Battery charger</i> <i>Batterie ladegerät</i>	Victron
<i>Interieur</i> <i>Interior</i> <i>Interieur</i>		<i>Omvormer</i> <i>Converter</i> <i>Stromumwandler</i>	Victron
<i>Aantal hutten</i> <i>Cabins</i> <i>Kabinen</i>	5	<i>Brandstoftank</i> <i>Fuel tank</i> <i>Treibstofftanks</i>	7.400 ltr.
<i>Aantal slaappleatsen</i> <i>Berths</i> <i>Betten</i>	10	<i>Watertank</i> <i>Fresh water tank</i> <i>Frischwassertanks</i>	1.500 ltr.
<i>Toiletten</i> <i>Toilet</i> <i>Wc</i>	5	<i>Vuilwatertank</i> <i>Holding tank</i> <i>Fäkalientank</i>	500 ltr.

Log Log Log	Ja
Kompas Compass Kompass	Ja
Roerstandaanwijzer Rudder indicator Ruderlagenanzeiger	Ja
Dieptemeter Echo sounder Echolot	Ja
Marifoon VHF U.K.W	Ja
GPS GPS Navigationcomputer	Ja
Plotter Plotter Plotter	Ja
Radar Radar Radar	Ja
Autopiloot Autopilot Autopilot	Ja

*Bijzonderheden
Particulars
einzelheden*

Vele extra's waaronder elektrische kaapstanders, een hydraulisch zwemplateau, watermaker, elektrische/hydraulische gangway en radarbeugel, vloerverwarming door gehele schip, een camerasysteem en een automatische brandblusinstallatie.

De specificaties zijn volgens opgave eigenaar en/of fabrikant, hier kunnen geen rechten aan worden ontleend.

The specifications are provided by the owner and/or manufacturer, no rights can be derived from this.



Sterkenburg

YACHT BROKERS





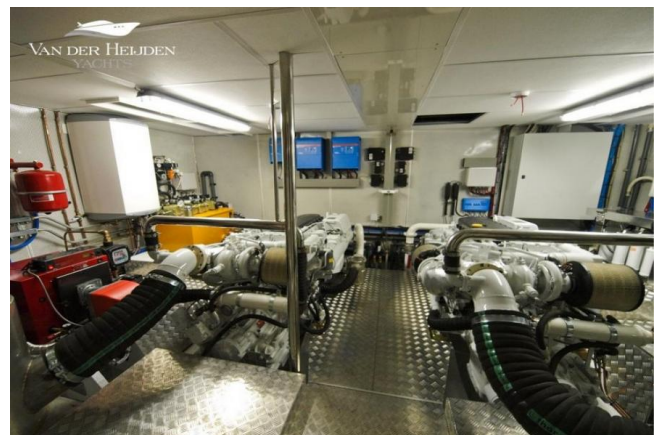
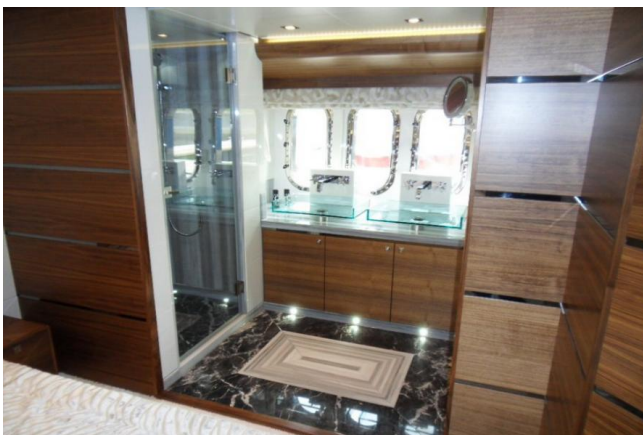
Sterkenburg

YACHT BROKERS





Sterkenburg
YACHT BROKERS





Sterkenburg

YACHT BROKERS





Sterkenburg

YACHT BROKERS

