



VDH - Dynamic 1800 Deluxe

Prijs
Price
Preis

€ 425.000,==

Afmetingen
Dimensions
Abmessungen

18,00 x 5,10 x 1,45 mtr.

Doorvaarhoogte
Headway
Durchfahrhöhe

Bouwjaar
Year built
Baujahr

2008

Werf
Shipyard
Werft

Van der Heijden Steelyachts B.V.

Ontwerp
Design
Design

<i>Ligplaats</i> <i>Location</i> <i>Liegeplatz</i>	Elders	<i>Douches</i> <i>Shower</i> <i>Duschen</i>	2
<i>CE-status</i> <i>CE-category</i> <i>CE-category</i>	B	<i>Verwarming</i> <i>Heating</i> <i>Heizung</i>	Kabola CV
<i>Materiaal romp</i> <i>Hull material</i> <i>Rumpf material</i>	Staal	<i>Airco</i> <i>Airco</i> <i>Klimaanlage</i>	
<i>Materiaal opbouw</i> <i>Superstructure material</i> <i>Afbauten material</i>	Staal	<i>Fornuis</i> <i>Stove</i> <i>Herd</i>	Ja
<i>Materiaal dek</i> <i>Deck material</i> <i>Dek material</i>	Staal/Teak	<i>Koelkast</i> <i>Refrigerator</i> <i>Kühlschrank</i>	Ja
<i>Rompvorm</i> <i>Hull shape</i> <i>Rumpfform</i>	Knikspant	<i>Diepvries</i> <i>Freezer</i> <i>Tiefkühlschrank</i>	Ja
<i>Waterverplaatsing</i> <i>Displacement</i> <i>Verdrängung</i>	38 Ton	<i>Afwasmachine</i> <i>Dishwasher</i> <i>Spülmachine</i>	Ja
<i>Motorisering</i> <i>Engine(s)</i> <i>Motor(en)</i>	2 x Vetus Deutz à 286 pk.	<i>Wasmachine/Droger</i> <i>Washing-machine</i> <i>Waschmaschine</i>	Ja
<i>Draaiuren</i> <i>Engine hours</i> <i>Betriebsstunden</i>		<i>Televisie</i> <i>Television</i> <i>Fernsehgerät</i>	Ja
<i>Snelheid</i> <i>Speed</i> <i>Geschwindigkeit</i>	Ca. 12 kn.	<i>Stereo</i> <i>Stereo</i> <i>Stereoanlage</i>	Ja
<i>Boegschroef</i> <i>Bow thruster</i> <i>Bugschraube</i>	Hydraulisch	<i>Elektrische installatie</i> <i>Electrical installation</i> <i>Elektr.installation</i>	12/24/230 volt
<i>Hekschroef</i> <i>Stern thruster</i> <i>Heckschraube</i>	Hydraulisch	<i>Accu's</i> <i>Batteries</i> <i>Batterien</i>	Ja
<i>Ankerlier</i> <i>Anchor winch</i> <i>Ankerspil</i>	Hydraulisch	<i>Generator</i> <i>Generator</i> <i>Stromaggregat</i>	Onan
<i>Stabilisatoren</i> <i>Stabilizers</i> <i>Stabilisatoren</i>	Ja	<i>Acculader</i> <i>Battery charger</i> <i>Batterie ladegerät</i>	Victron
<i>Interieur</i> <i>Interior</i> <i>Interieur</i>	Kersen	<i>Omvormer</i> <i>Converter</i> <i>Stromumwandler</i>	Victron
<i>Aantal hutten</i> <i>Cabins</i> <i>Kabinen</i>	3	<i>Brandstoftank</i> <i>Fuel tank</i> <i>Treibstofftanks</i>	Ca. 2.500 ltr.
<i>Aantal slaappleatsen</i> <i>Berths</i> <i>Betten</i>	6	<i>Watertank</i> <i>Fresh water tank</i> <i>Frischwassertanks</i>	1.000 ltr.
<i>Toiletten</i> <i>Toilet</i> <i>Wc</i>	2	<i>Vuilwatertank</i> <i>Holding tank</i> <i>Fäkalientank</i>	800 ltr.

Log Log Log	Simrad
Kompas Compass Kompass	Simrad
Roerstandaanwijzer Rudder indicator Ruderlagenanzeiger	Ja
Dieptemeter Echo sounder Echolot	Simrad
Marifoon VHF U.K.W	Ja
GPS GPS Navigationcomputer	Simrad CX 44
Plotter Plotter Plotter	Simrad CX 44
Radar Radar Radar	Simrad CX 44
Autopilot Autopilot Autopilot	Simrad CX 44
Bijzonderheden Particulars einzelheden	Camera's: Machineruim/achterschip

De specificaties zijn volgens opgave eigenaar en/of fabrikant, hier kunnen geen rechten aan worden ontleend.



Sterkenburg

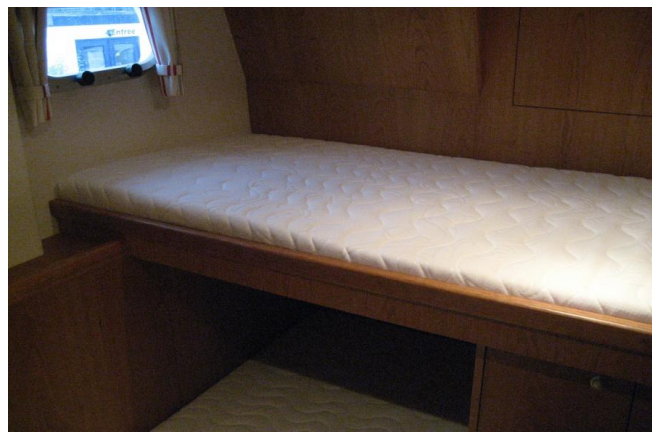
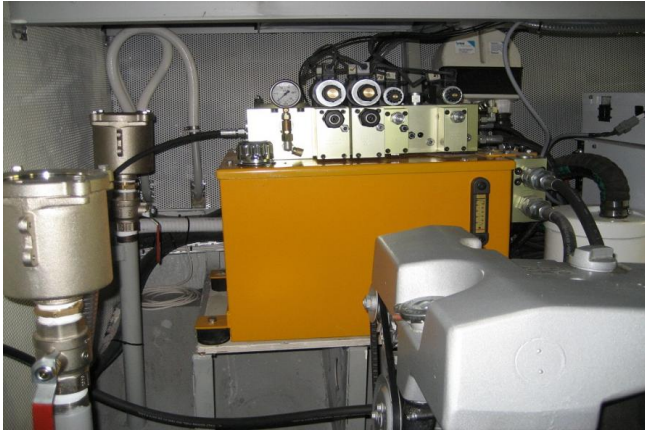
YACHT BROKERS





Sterkenburg

YACHT BROKERS





Sterkenburg

YACHT BROKERS





Sterkenburg

YACHT BROKERS

