



Almkotter - 1500 AD

Prijs
Price
Preis

€ 345.000,==

Afmetingen
Dimensions
Abmessungen

15,40 x 4,70 x 1,40 mtr.

Doorvaarhoogte
Headway
Durchfahrhöhe

Ca. 3,85 mtr.

Bouwjaar
Year built
Baujahr

2005

Werf
Shipyard
Werft

Jachtbouw de Alm

Ontwerp
Design
Design

<i>Ligplaats</i> <i>Location</i> <i>Liegeplatz</i>	Elders	<i>Douches</i> <i>Shower</i> <i>Duschen</i>	2
<i>CE-status</i> <i>CE-category</i> <i>CE-category</i>	B	<i>Verwarming</i> <i>Heating</i> <i>Heizung</i>	Kabola CV B12 Tap
<i>Materiaal romp</i> <i>Hull material</i> <i>Rumpf material</i>	Staal	<i>Airco</i> <i>Airco</i> <i>Klimaanlage</i>	
<i>Materiaal opbouw</i> <i>Superstructure material</i> <i>Afbauten material</i>	Staal	<i>Fornuis</i> <i>Stove</i> <i>Herd</i>	Ja
<i>Materiaal dek</i> <i>Deck material</i> <i>Dek material</i>	Staal	<i>Koelkast</i> <i>Refrigerator</i> <i>Kühlschrank</i>	2
<i>Rompvorm</i> <i>Hull shape</i> <i>Rumpfform</i>	Multiknikspant	<i>Diepvries</i> <i>Freezer</i> <i>Tiefkühlschrank</i>	Ja
<i>Waterverplaatsing</i> <i>Displacement</i> <i>Verdrängung</i>	Ca. 30 ton	<i>Afwasmachine</i> <i>Dishwasher</i> <i>Spülmachine</i>	
<i>Motorisering</i> <i>Engine(s)</i> <i>Motor(en)</i>	1 x Perkins à 135 pk	<i>Wasmachine/Droger</i> <i>Washing-machine</i> <i>Waschmaschine</i>	Ja
<i>Draaiuren</i> <i>Engine hours</i> <i>Betriebsstunden</i>		<i>Televisie</i> <i>Television</i> <i>Fernsehgerät</i>	Ja
<i>Snelheid</i> <i>Speed</i> <i>Geschwindigkeit</i>		<i>Stereo</i> <i>Stereo</i> <i>Stereoanlage</i>	Ja
<i>Boegschroef</i> <i>Bow thruster</i> <i>Bugschraube</i>	Elektrisch	<i>Elektrische installatie</i> <i>Electrical installation</i> <i>Elektr.installation</i>	12/24/230 volt
<i>Hekschroef</i> <i>Stern thruster</i> <i>Heckschraube</i>	Elektrisch	<i>Accu's</i> <i>Batteries</i> <i>Batterien</i>	Ja
<i>Ankerlier</i> <i>Anchor winch</i> <i>Ankerspil</i>	Elektrisch	<i>Generator</i> <i>Generator</i> <i>Stromaggregat</i>	Kohler 8 Kva
<i>Stabilisatoren</i> <i>Stabilizers</i> <i>Stabilisatoren</i>	Vaste Kimkielen	<i>Acculader</i> <i>Battery charger</i> <i>Batterie ladegerät</i>	Mastervolt 24/50
<i>Interieur</i> <i>Interior</i> <i>Interieur</i>	Mahonie	<i>Omvormer</i> <i>Converter</i> <i>Stromumwandler</i>	Mastervolt (2 x)
<i>Aantal hutten</i> <i>Cabins</i> <i>Kabinen</i>	2	<i>Brandstoftank</i> <i>Fuel tank</i> <i>Treibstofftanks</i>	Ca. 4.500 Ltr.
<i>Aantal slaappleatsen</i> <i>Berths</i> <i>Betten</i>	4	<i>Watertank</i> <i>Fresh water tank</i> <i>Frischwassertanks</i>	Ca. 1.200 Ltr.
<i>Toiletten</i> <i>Toilet</i> <i>Wc</i>	2	<i>Vuilwatertank</i> <i>Holding tank</i> <i>Fäkalientank</i>	Ca. 800 Ltr

Log Log Log	Raymarine ST60
Kompas Compass Kompass	Ja
Roerstandaanwijzer Rudder indicator Ruderlagenanzeiger	Ja
Dieptemeter Echo sounder Echolot	Raymarine ST60
Marifoon VHF U.K.W	Nasa Marine (2 x)
GPS GPS Navigationcomputer	Furuno
Plotter Plotter Plotter	Furuno
Radar Radar Radar	Raymarine
Autopiloot Autopilot Autopilot	Raymarine ST 6001

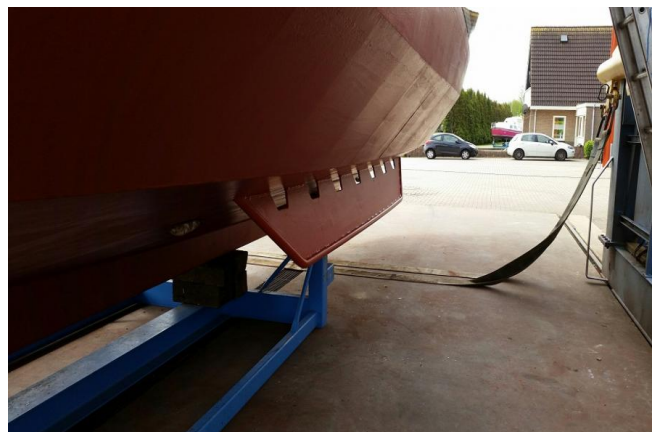
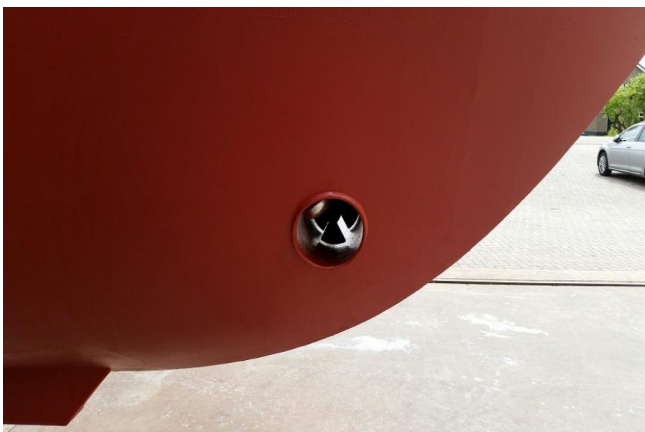
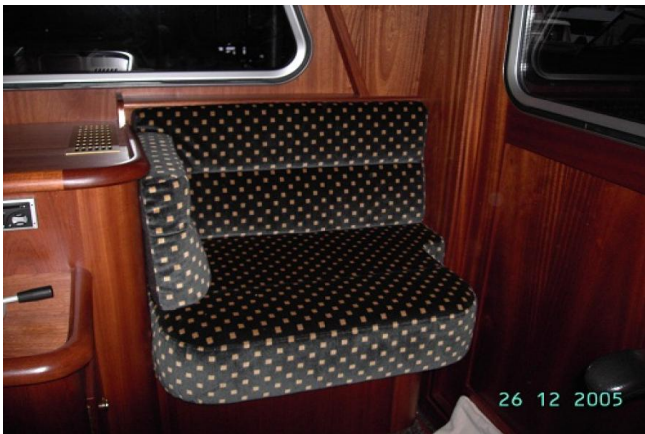
*Bijzonderheden
Particulars
einzelsheiten*

Voor 1e eigenaar (beroepsschipper) professioneel gebouwd schip met speciale 'buiteningang' naar ruime machinekamer. O.a. voorzien van: thermopane / zonwerende ramen, tracvision MK2 -AIS, Algae-X magnetic fuel condition filter en teak op achterdek. Uitgebreide specificatie op aanvraag! Nwe. antifouling 2015.

De specificaties zijn volgens opgave eigenaar en/of fabrikant, hier kunnen geen rechten aan worden ontleend.



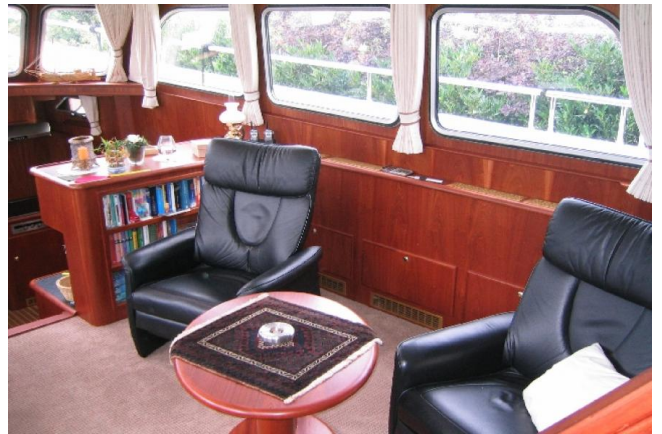
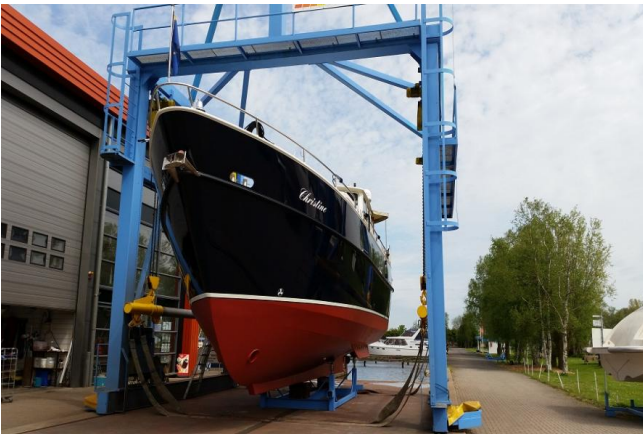
Sterkenburg
YACHT BROKERS





Sterkenburg

YACHT BROKERS





Sterkenburg

YACHT BROKERS





Sterkenburg

YACHT BROKERS





Sterkenburg

YACHT BROKERS





Sterkenburg

YACHT BROKERS





Sterkenburg

YACHT BROKERS

