



VDH - Dynamic 1500 Elegance

Prijs  
Price  
Preis

Afmetingen  
Dimensions  
Abmessungen

15,00 x 4,50 x 1,30 mtr.

Doorvaarhoogte  
Headway  
Durchfahrhöhe

Ca. 3,55 mtr.

Bouwjaar  
Year built  
Baujahr

1996

Werf  
Shipyard  
Werft

Van der Heijden Steelyachts B.V.

Ontwerp  
Design  
Design

Van der Heijden Yachts

<i>Ligplaats</i> <i>Location</i> <i>Liegeplatz</i>	Drimmelen	<i>Douches</i> <i>Shower</i> <i>Duschen</i>	2
<i>CE-status</i> <i>CE-category</i> <i>CE-category</i>		<i>Verwarming</i> <i>Heating</i> <i>Heizung</i>	Kabola Tap
<i>Materiaal romp</i> <i>Hull material</i> <i>Rumpf material</i>	Staal	<i>Airco</i> <i>Airco</i> <i>Klimaanlage</i>	
<i>Materiaal opbouw</i> <i>Superstructure material</i> <i>Afbauten material</i>	Teak	<i>Fornuis</i> <i>Stove</i> <i>Herd</i>	Ja
<i>Materiaal dek</i> <i>Deck material</i> <i>Dek material</i>	Staal/Teak	<i>Koelkast</i> <i>Refrigerator</i> <i>Kühlschrank</i>	2
<i>Rompvorm</i> <i>Hull shape</i> <i>Rumpfform</i>	Knikspant	<i>Diepvries</i> <i>Freezer</i> <i>Tiefkühlschrank</i>	1
<i>Waterverplaatsing</i> <i>Displacement</i> <i>Verdrängung</i>	Ca. 30 ton	<i>Afwasmachine</i> <i>Dishwasher</i> <i>Spülmachine</i>	Ja
<i>Motorisering</i> <i>Engine(s)</i> <i>Motor(en)</i>	1 x Deutz à 196 pk.	<i>Wasmachine/Droger</i> <i>Washing-machine</i> <i>Waschmaschine</i>	Ja
<i>Draaiuren</i> <i>Engine hours</i> <i>Betriebsstunden</i>	Ca. 1050	<i>Televisie</i> <i>Television</i> <i>Fernsehgerät</i>	Ja
<i>Snelheid</i> <i>Speed</i> <i>Geschwindigkeit</i>	Ca. 10 kn.	<i>Stereo</i> <i>Stereo</i> <i>Stereoanlage</i>	Ja
<i>Boegschroef</i> <i>Bow thruster</i> <i>Bugschraube</i>	Ja	<i>Elektrische installatie</i> <i>Electrical installation</i> <i>Elektr. installation</i>	12/24/230 volt
<i>Hekschroef</i> <i>Stern thruster</i> <i>Heckschraube</i>	Ja	<i>Accu's</i> <i>Batteries</i> <i>Batterien</i>	4x 200 1x 80 amp
<i>Ankerlier</i> <i>Anchor winch</i> <i>Ankerspil</i>	Elektrisch	<i>Generator</i> <i>Generator</i> <i>Stromaggregat</i>	Lombardini 12 Kva
<i>Stabilisatoren</i> <i>Stabilizers</i> <i>Stabilisatoren</i>		<i>Acculader</i> <i>Battery charger</i> <i>Batterie ladegerät</i>	Mastervolt
<i>Interieur</i> <i>Interior</i> <i>Interieur</i>	Teak/Eiken	<i>Omvormer</i> <i>Converter</i> <i>Stromumwandler</i>	Mastervolt 5.000
<i>Aantal hutten</i> <i>Cabins</i> <i>Kabinen</i>	3	<i>Brandstoftank</i> <i>Fuel tank</i> <i>Treibstofftanks</i>	Ca. 3.000 ltr.
<i>Aantal slaappleatsen</i> <i>Berths</i> <i>Betten</i>	6	<i>Watertank</i> <i>Fresh water tank</i> <i>Frischwassertanks</i>	Ca. 2x 850 ltr.
<i>Toiletten</i> <i>Toilet</i> <i>Wc</i>	2	<i>Vuilwatertank</i> <i>Holding tank</i> <i>Fäkalientank</i>	Ca. 450 ltr.

Log Log Log	Simrad
Kompas Compass Kompass	Simrad
Roerstandaanwijzer Rudder indicator Ruderlagenanzeiger	Ja
Dieptemeter Echo sounder Echolot	Simrad
Marifoon VHF U.K.W	Ja
GPS GPS Navigationcomputer	Ja
Plotter Plotter Plotter	Ja
Radar Radar Radar	
Autopiloot Autopilot Autopilot	Simrad

*Bijzonderheden  
Particulars  
einzelsheiten*

In 2014: accu's vervangen, nieuw instrumentenpaneel met touch-screens, teakdek gerubberd etc. Schip heeft centrale verwarming en thermopane ramen, daardoor geschikt voor permanente bewoning.

De specificaties zijn volgens opgave eigenaar en/of fabrikant, hier kunnen geen rechten aan worden ontleend.





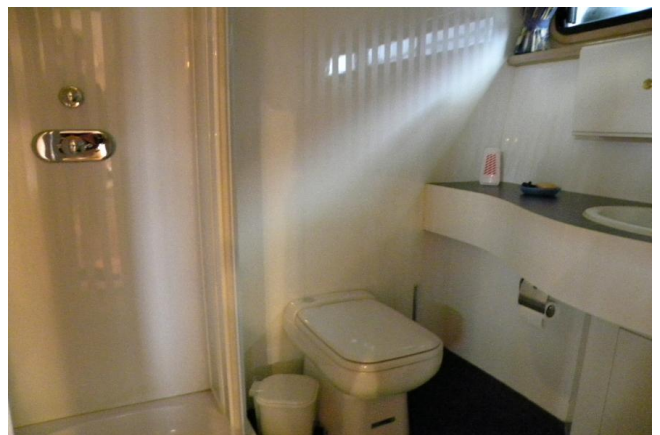
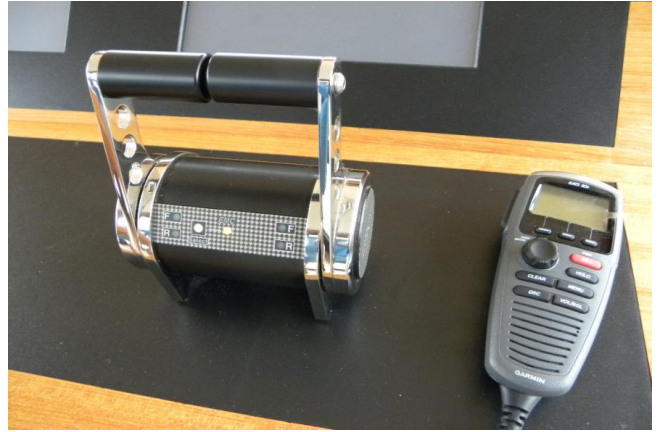
Sterkenburg  
YACHT BROKERS













# Sterkenburg

YACHT BROKERS

