



Almtrawler - 15.30 AD

Prijs  
Price  
Preis

Afmetingen  
Dimensions  
Abmessungen

16,10 x 4,88 x 1,50 mtr.

Doorvaarhoogte  
Headway  
Durchfahrhöhe

3,45 mtr.

Bouwjaar  
Year built  
Baujahr

2000

Werf  
Shipyard  
Werft

De Alm

Ontwerp  
Design  
Design

O. Brinksma

<i>Ligplaats</i> <i>Location</i> <i>Liegeplatz</i>	Drimmelen	<i>Douches</i> <i>Shower</i> <i>Duschen</i>	1
<i>CE-status</i> <i>CE-category</i> <i>CE-category</i>	A	<i>Verwarming</i> <i>Heating</i> <i>Heizung</i>	Kabola C.V. (B-17)
<i>Materiaal romp</i> <i>Hull material</i> <i>Rumpf material</i>	Staal	<i>Airco</i> <i>Airco</i> <i>Klimaanlage</i>	Portable
<i>Materiaal opbouw</i> <i>Superstructure material</i> <i>Afbauten material</i>	Staal	<i>Fornuis</i> <i>Stove</i> <i>Herd</i>	Ja
<i>Materiaal dek</i> <i>Deck material</i> <i>Dek material</i>	Staal	<i>Koelkast</i> <i>Refrigerator</i> <i>Kühlschrank</i>	Ja
<i>Rompvorm</i> <i>Hull shape</i> <i>Rumpfform</i>	Multiknikspant	<i>Diepvries</i> <i>Freezer</i> <i>Tiefkühlschrank</i>	Ja
<i>Waterverplaatsing</i> <i>Displacement</i> <i>Verdrängung</i>	Ca. 35 ton	<i>Afwasmachine</i> <i>Dishwasher</i> <i>Spülmachine</i>	Ja
<i>Motorisering</i> <i>Engine(s)</i> <i>Motor(en)</i>	1 x Perkins à 185 pk	<i>Wasmachine/Droger</i> <i>Washing-machine</i> <i>Waschmaschine</i>	Ja
<i>Draaiuren</i> <i>Engine hours</i> <i>Betriebsstunden</i>	Ca. 2432	<i>Televisie</i> <i>Television</i> <i>Fernsehgerät</i>	Ja
<i>Snelheid</i> <i>Speed</i> <i>Geschwindigkeit</i>	Ca. 10 knopen	<i>Stereo</i> <i>Stereo</i> <i>Stereoanlage</i>	
<i>Boegschroef</i> <i>Bow thruster</i> <i>Bugschraube</i>	Elektrisch	<i>Elektrische installatie</i> <i>Electrical installation</i> <i>Elektr.installation</i>	12/24/220 volt
<i>Hekschroef</i> <i>Stern thruster</i> <i>Heckschraube</i>	Elektrisch (2017)	<i>Accu's</i> <i>Batteries</i> <i>Batterien</i>	Ja
<i>Ankerlier</i> <i>Anchor winch</i> <i>Ankerspil</i>	Elektrisch	<i>Generator</i> <i>Generator</i> <i>Stromaggregat</i>	Whisper/Mastervolt 6
<i>Stabilisatoren</i> <i>Stabilizers</i> <i>Stabilisatoren</i>		<i>Acculader</i> <i>Battery charger</i> <i>Batterie ladegerät</i>	Mastervolt 50 Ah. (2021)
<i>Interieur</i> <i>Interior</i> <i>Interieur</i>	Kersen	<i>Omvormer</i> <i>Converter</i> <i>Stromumwandler</i>	Mastervolt
<i>Aantal hutten</i> <i>Cabins</i> <i>Kabinen</i>	3	<i>Brandstoftank</i> <i>Fuel tank</i> <i>Treibstofftanks</i>	2.850 ltr. (2 x 1.350 + 150)
<i>Aantal slaappleatsen</i> <i>Berths</i> <i>Betten</i>	5	<i>Watertank</i> <i>Fresh water tank</i> <i>Frischwassertanks</i>	1.400 ltr.
<i>Toiletten</i> <i>Toilet</i> <i>Wc</i>	1	<i>Vuilwatertank</i> <i>Holding tank</i> <i>Fäkalientank</i>	1.400 ltr.

Log Log Log	Simrad
Kompas Compass Kompass	Simrad
Roerstandaanwijzer Rudder indicator Ruderlagenanzeiger	Ja
Dieptemeter Echo sounder Echolot	Simrad
Marifoon VHF U.K.W	Simrad
GPS GPS Navigationcomputer	Simrad
Plotter Plotter Plotter	Simrad
Radar Radar Radar	Simrad
Autopiloot Autopilot Autopilot	Simrad

*Bijzonderheden  
Particulars  
einzelsheiten*

Zeer geschikt voor permanente bewoning.

O.a. voorzien van thermopane ramen, Kabola C.V., elektr. kraan op fly voor bijboot, camerasysteem, AIS, el. klapbare radarbeugel, inbraakalarm etc.

Gehele schip in 2017 professioneel geschilderd en ook werd in 2017 alle nav. apparatuur vernieuwd.

De specificaties zijn volgens opgave eigenaar en/of fabrikant, hier kunnen geen rechten aan worden ontleend.

Very suitable ship for permanent residence.

A.o. equipped with thermo windows, Kabola CV, electric crane on fly for dinghy etc.

Total repaint and new nav. instruments in 2017

The specifications are provided by the owner and/or manufacturer, no rights can be derived from this.





# Sterkenburg

YACHT BROKERS

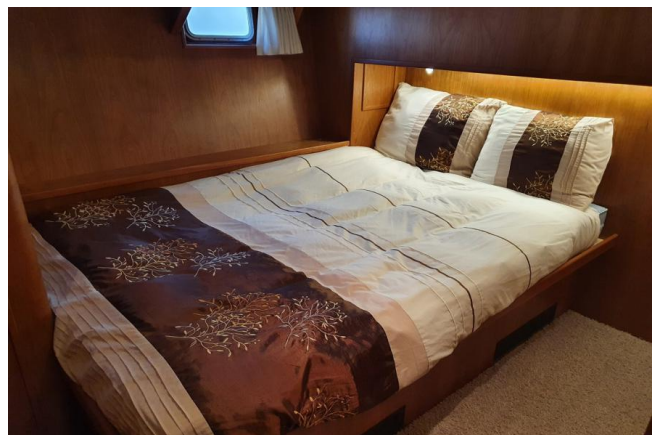
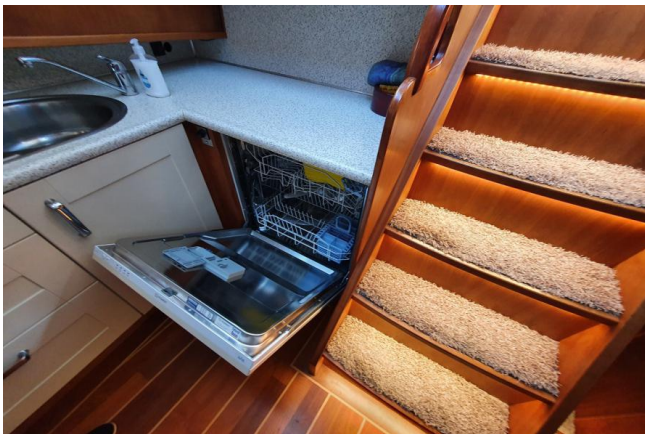






# Sterkenburg

YACHT BROKERS







# Sterkenburg

YACHT BROKERS







# Sterkenburg

YACHT BROKERS

