



VDH - 1400 Dynamic de Luxe

Prijs
Price
Preis

Afmetingen
Dimensions
Abmessungen

14,25 x 4,50 x 1,30 mtr.

Doorvaarhoogte
Headway
Durchfahrhöhe

4,40 mtr.

Bouwjaar
Year built
Baujahr

2009

Werf
Shipyard
Werft

VanderHeijden Steelyachts B.V.

Ontwerp
Design
Design

<i>Ligplaats</i> <i>Location</i> <i>Liegeplatz</i>	Drimmelen	<i>Douches</i> <i>Shower</i> <i>Duschen</i>	1
<i>CE-status</i> <i>CE-category</i> <i>CE-category</i>	CE-B	<i>Verwarming</i> <i>Heating</i> <i>Heizung</i>	Maritime Booster CV
<i>Materiaal romp</i> <i>Hull material</i> <i>Rumpf material</i>	Staal	<i>Airco</i> <i>Airco</i> <i>Klimaanlage</i>	
<i>Materiaal opbouw</i> <i>Superstructure material</i> <i>Afbauten material</i>	Staal	<i>Fornuis</i> <i>Stove</i> <i>Herd</i>	Keramisch
<i>Materiaal dek</i> <i>Deck material</i> <i>Dek material</i>	Staal/Teak	<i>Koelkast</i> <i>Refrigerator</i> <i>Kühlschrank</i>	2
<i>Rompvorm</i> <i>Hull shape</i> <i>Rumpform</i>	Knikspant	<i>Diepvries</i> <i>Freezer</i> <i>Tiefkühlschrank</i>	Vakje in koelkast
<i>Waterverplaatsing</i> <i>Displacement</i> <i>Verdrängung</i>	Ca 15 ton	<i>Afwasmachine</i> <i>Dishwasher</i> <i>Spülmachine</i>	Ja
<i>Motorisering</i> <i>Engine(s)</i> <i>Motor(en)</i>	1 x IVECO à 220 pk.	<i>Wasmachine/Droger</i> <i>Washing-machine</i> <i>Waschmaschine</i>	Ja
<i>Draaiuren</i> <i>Engine hours</i> <i>Betriebsstunden</i>	Ca. 1.070 uren	<i>Televisie</i> <i>Television</i> <i>Fernsehgerät</i>	Ja
<i>Snelheid</i> <i>Speed</i> <i>Geschwindigkeit</i>		<i>Stereo</i> <i>Stereo</i> <i>Stereoanlage</i>	Ja
<i>Boegschroef</i> <i>Bow thruster</i> <i>Bugschraube</i>	Elektrisch	<i>Elektrische installatie</i> <i>Electrical installation</i> <i>Elektr.installation</i>	12/24/230 volt
<i>Hekschroef</i> <i>Stern thruster</i> <i>Heckschraube</i>	Elektrisch	<i>Accu's</i> <i>Batteries</i> <i>Batterien</i>	Ja
<i>Ankerlier</i> <i>Anchor winch</i> <i>Ankerspil</i>	Elektrisch	<i>Generator</i> <i>Generator</i> <i>Stromaggregat</i>	Onan Cummins
<i>Stabilisatoren</i> <i>Stabilizers</i> <i>Stabilisatoren</i>		<i>Acculader</i> <i>Battery charger</i> <i>Batterie ladegerät</i>	Victron Combi 120
<i>Interieur</i> <i>Interior</i> <i>Interieur</i>	Teak	<i>Omvormer</i> <i>Converter</i> <i>Stromumwandler</i>	Victron Combi 5000
<i>Aantal hutten</i> <i>Cabins</i> <i>Kabinen</i>	2	<i>Brandstoftank</i> <i>Fuel tank</i> <i>Treibstofftanks</i>	Ca. 1.250 ltr.
<i>Aantal slaappleatsen</i> <i>Berths</i> <i>Betten</i>	4	<i>Watertank</i> <i>Fresh water tank</i> <i>Frischwassertanks</i>	Ca. 800 ltr.
<i>Toiletten</i> <i>Toilet</i> <i>Wc</i>	1	<i>Vuilwatertank</i> <i>Holding tank</i> <i>Fäkalientank</i>	Ca. 350 ltr.

Log
Log
Log

Simrad

Kompas
Compass
Kompass

Roerstandaanwijzer
Rudder indicator
Ruderlagenanzeiger

Simrad

Dieptemeter
Echo sounder
Echolot

Simrad

Marifoon
VHF
U.K.W

2x Northstar 710

GPS
GPS
Navigationcomputer

Simrad

Plotter
Plotter
Plotter

Simrad CP 31

Radar
Radar
Radar

Autopilot
Autopilot
Autopilot

Simrad AP 24

Bijzonderheden
Particulars
einzelsheiten

-EMC motorbediening met remote incl. boeg - en hekschroef.
-Thermopane ramen.
-Wijnkoeler.
-Romp en onderwaterschip geschilderd in september 2016.

Mooi teak interieur met riante eigenaarshut.

De specificaties zijn volgens opgave eigenaar en/of fabrikant, hier kunnen geen rechten aan worden ontleend.

-EMC Engine with remote control incl bow - and stern thrusters.
-Thermopane Windows.
-Wine cooler
-Hull and underwater ship prof. repainted in September 2016.

Beautiful teak interior with large owner's cabin .

The specifications are provided by the owner and/or manufacturer, no rights can be derived from this.



Sterkenburg

YACHT BROKERS

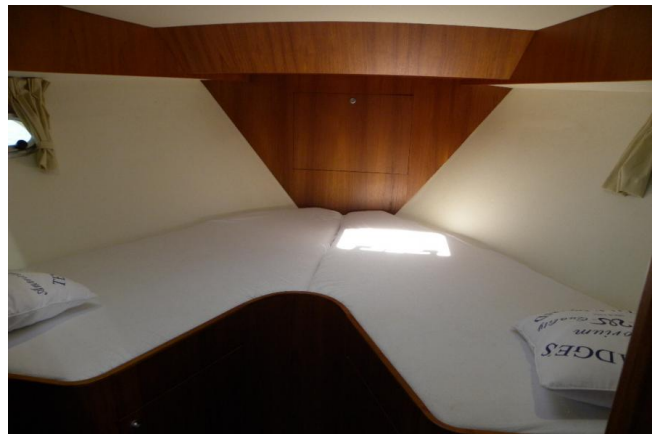






Sterkenburg

YACHT BROKERS





Sterkenburg

YACHT BROKERS

