



Bronsveen - Trawler

Prijs  
Price  
Preis

Afmetingen  
Dimensions  
Abmessungen

14,95 x 4,85 x 1,30 mtr.

Doorvaarhoogte  
Headway  
Durchfahrhöhe

3,45m.

Bouwjaar  
Year built  
Baujahr

2009 (te water 2011)

Werf  
Shipyard  
Werft

Bronsveen Jachtbouw

Ontwerp  
Design  
Design

<i>Ligplaats</i> <i>Location</i> <i>Liegeplatz</i>	Drimmelen	<i>Douches</i> <i>Shower</i> <i>Duschen</i>	1
<i>CE-status</i> <i>CE-category</i> <i>CE-category</i>	A	<i>Verwarming</i> <i>Heating</i> <i>Heizung</i>	Kabola C.V. (met vloerverwarming)
<i>Materiaal romp</i> <i>Hull material</i> <i>Rumpf material</i>	Staal	<i>Airco</i> <i>Airco</i> <i>Klimaanlage</i>	
<i>Materiaal opbouw</i> <i>Superstructure material</i> <i>Afbauten material</i>	Staal	<i>Fornuis</i> <i>Stove</i> <i>Herd</i>	Ja
<i>Materiaal dek</i> <i>Deck material</i> <i>Dek material</i>	Staal/Teak (achterdek)	<i>Koelkast</i> <i>Refrigerator</i> <i>Kühlschrank</i>	Ja
<i>Rompvorm</i> <i>Hull shape</i> <i>Rumpfform</i>	Multiknikspant	<i>Diepvries</i> <i>Freezer</i> <i>Tiefkühlschrank</i>	
<i>Waterverplaatsing</i> <i>Displacement</i> <i>Verdrängung</i>	Ca. 34 ton	<i>Afwasmachine</i> <i>Dishwasher</i> <i>Spülmachine</i>	Ja
<i>Motorisering</i> <i>Engine(s)</i> <i>Motor(en)</i>	1 x John Deere à 200 pk.	<i>Wasmachine/Droger</i> <i>Washing-machine</i> <i>Waschmaschine</i>	Ja
<i>Draaiuren</i> <i>Engine hours</i> <i>Betriebsstunden</i>	Ca. 700	<i>Televisie</i> <i>Television</i> <i>Fernsehgerät</i>	Ja (2 x)
<i>Snelheid</i> <i>Speed</i> <i>Geschwindigkeit</i>	Ca. 9 knopen	<i>Stereo</i> <i>Stereo</i> <i>Stereoanlage</i>	Ja
<i>Boegschroef</i> <i>Bow thruster</i> <i>Bugschraube</i>	Hydraulisch	<i>Elektrische installatie</i> <i>Electrical installation</i> <i>Elektr.installation</i>	12/24/230 volt
<i>Hekschroef</i> <i>Stern thruster</i> <i>Heckschraube</i>	Hydraulisch	<i>Accu's</i> <i>Batteries</i> <i>Batterien</i>	7 (2023)
<i>Ankerlier</i> <i>Anchor winch</i> <i>Ankerspil</i>	Hydraulisch	<i>Generator</i> <i>Generator</i> <i>Stromaggregat</i>	Mitsubishi 10 kVa
<i>Stabilisatoren</i> <i>Stabilizers</i> <i>Stabilisatoren</i>		<i>Acculader</i> <i>Battery charger</i> <i>Batterie ladegerät</i>	Victron 70 Ah.
<i>Interieur</i> <i>Interior</i> <i>Interieur</i>	Teak	<i>Omvormer</i> <i>Converter</i> <i>Stromumwandler</i>	Victron 3.000
<i>Aantal hutten</i> <i>Cabins</i> <i>Kabinen</i>	3	<i>Brandstoftank</i> <i>Fuel tank</i> <i>Treibstofftanks</i>	1.700 + 1.500 ltr.
<i>Aantal slaappleatsen</i> <i>Berths</i> <i>Betten</i>	6	<i>Watertank</i> <i>Fresh water tank</i> <i>Frischwassertanks</i>	1.500 ltr.
<i>Toiletten</i> <i>Toilet</i> <i>Wc</i>	1	<i>Vuilwatertank</i> <i>Holding tank</i> <i>Fäkalientank</i>	450 ltr.

Log Log Log	Garmin 5012
Kompas Compass Kompass	
Roerstandaanwijzer Rudder indicator Ruderlagenanzeiger	Ja
Dieptemeter Echo sounder Echolot	Garmin 5012
Marifoon VHF U.K.W	Garmin
GPS GPS Navigationcomputer	Garmin
Plotter Plotter Plotter	Garmin 5012
Radar Radar Radar	Garmin 5012
Autopiloot Autopilot Autopilot	Garmin

*Bijzonderheden  
Particulars  
einzelsheiten*

Zwaargebouwd jacht (CE-A) met in de verschansing 3 brede kuipdeuren (rolstoelvriendelijk) waardoor je van alle kanten gemakkelijk in de zeer ruime en comfortabele kuip kunt komen.

De "Passionelle" is o.a. voorzien van davits, thermopane ramen en zonnepanelen, ook is het gehele schip geïsoleerd met "PUR" en uitgerust met centrale (vloer) verwarming.

De specificaties zijn volgens opgave eigenaar en/of fabrikant, hier kunnen geen rechten aan worden ontleend.

Heavily built "wheelchair friendly" yacht with 3 wide doors in spacious cockpit. CE-A.

The "Passionelle" is a.o. equipped with davits, central (floor) heating, thermo windows and solar panels, the entire ship is also insulated with "PUR".

The specifications are provided by the owner and/or manufacturer, no rights can be derived from this.





# Sterkenburg

YACHT BROKERS



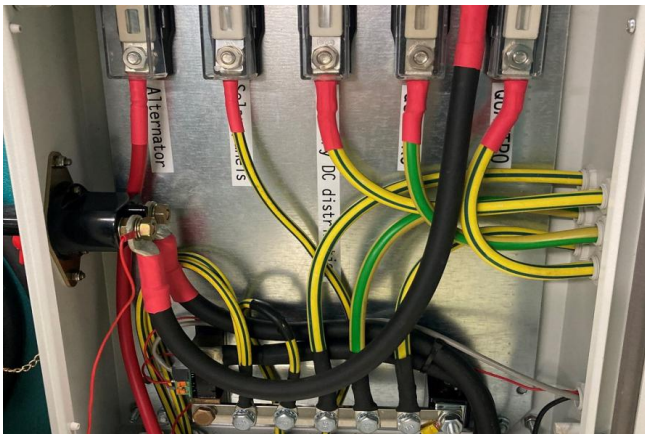






# Sterkenburg

YACHT BROKERS







# Sterkenburg

YACHT BROKERS





# Sterkenburg

YACHT BROKERS

